



**HÜBOTTER
STÜRKEN
DIMITROVA**

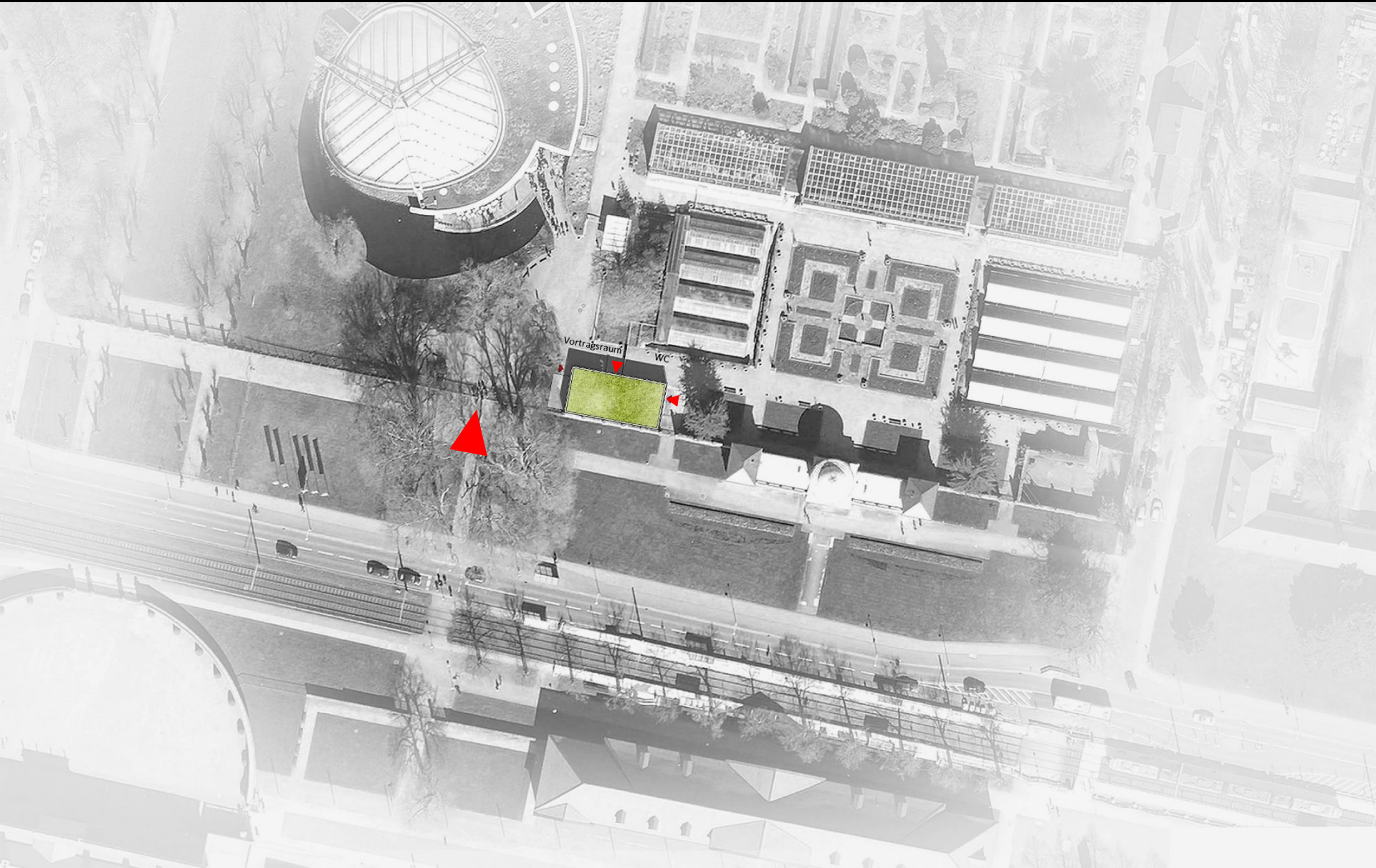
ARCHITEKTUR & STADTPLANUNG BDA | PARTNERSCHAFTSGESELLSCHAFT MBB

Berggartenhaus

Toilettenanlage und Vortragsraum

LAGEPLAN

HÜBOTTER
STÜRKEN
DIMITROVA
ARCHITEKTUR & STADTPLANUNG BDA | PARTNERSCHAFTSGESELLSCHAFT MBB



Berggartenhaus

Toilettenanlage und Vortragsraum

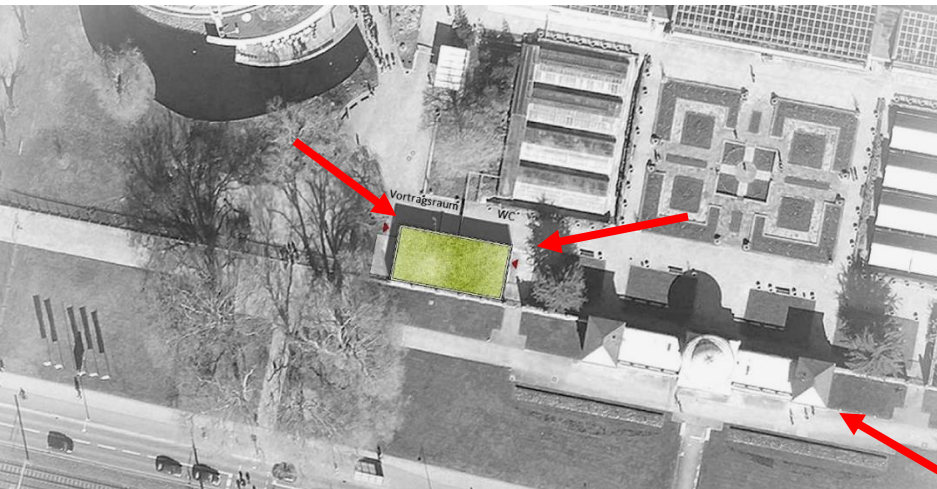
ANSICHT / FOTO

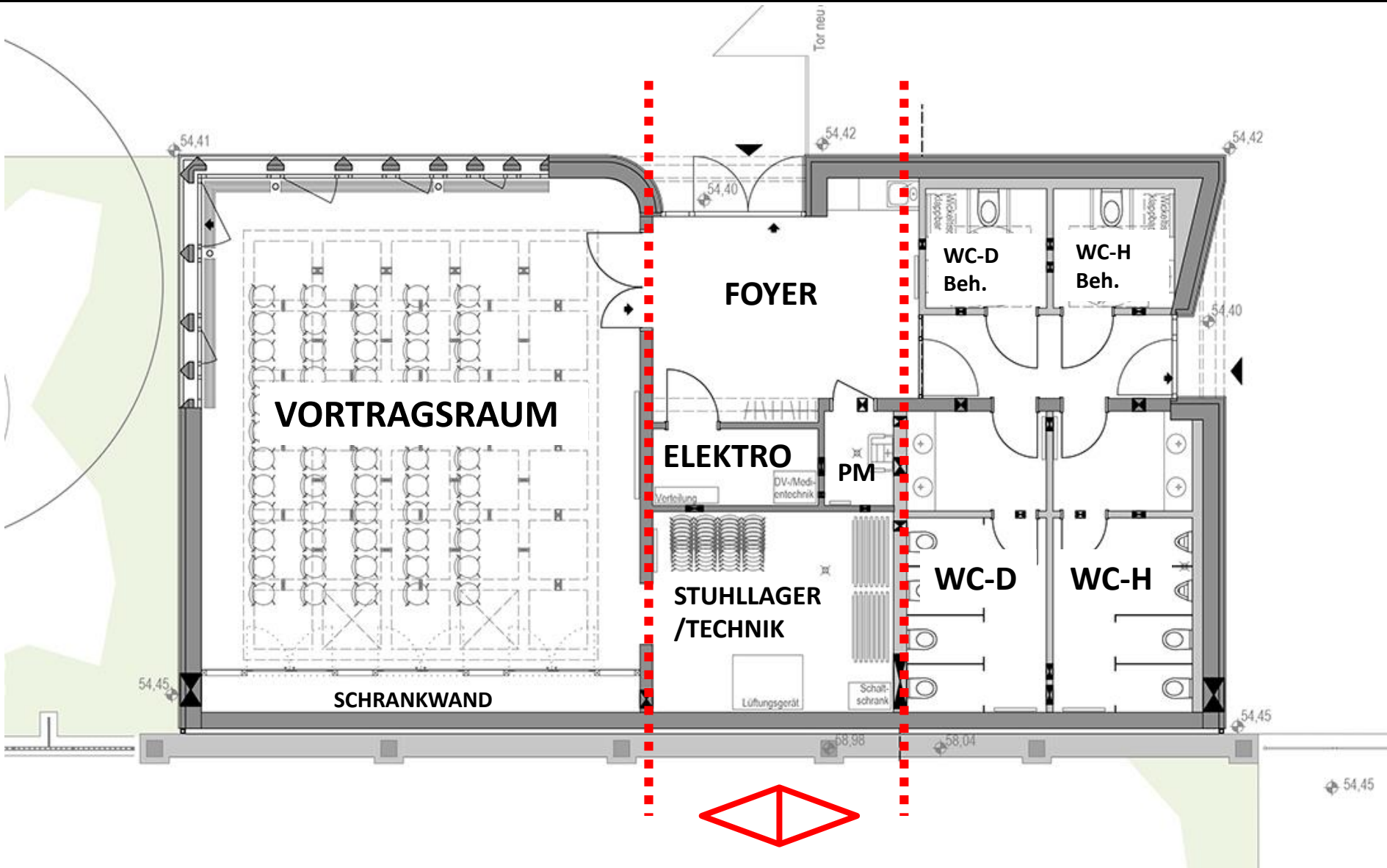


Berggartenhaus

Toilettenanlage und Vortragsraum

VISUALISIERUNG / FOTO



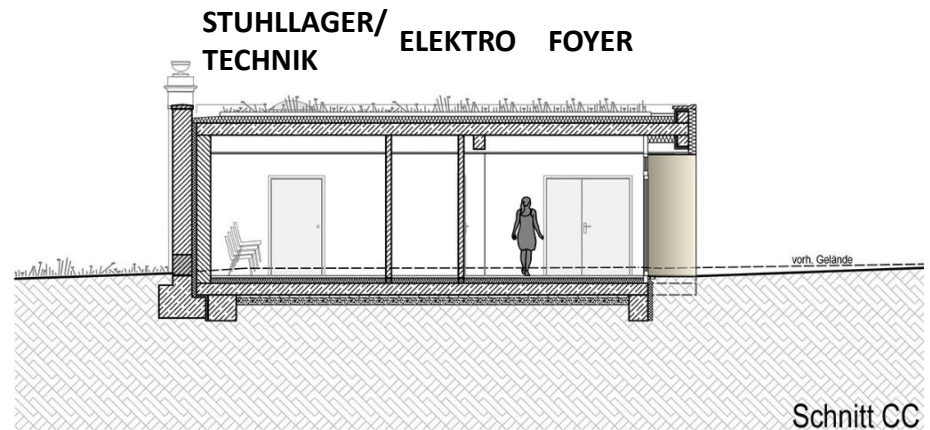
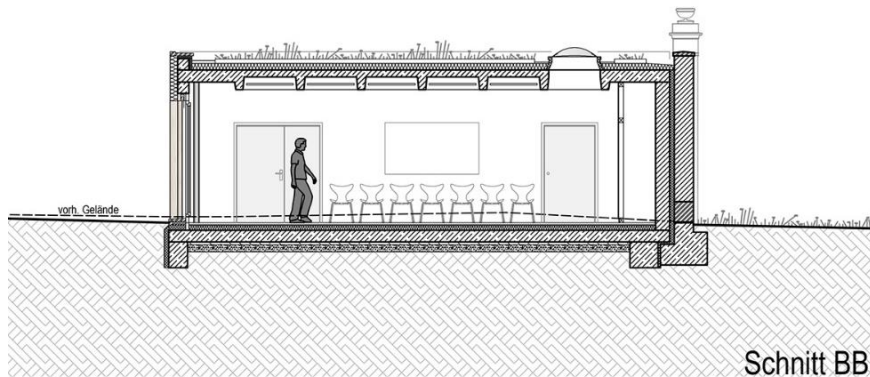
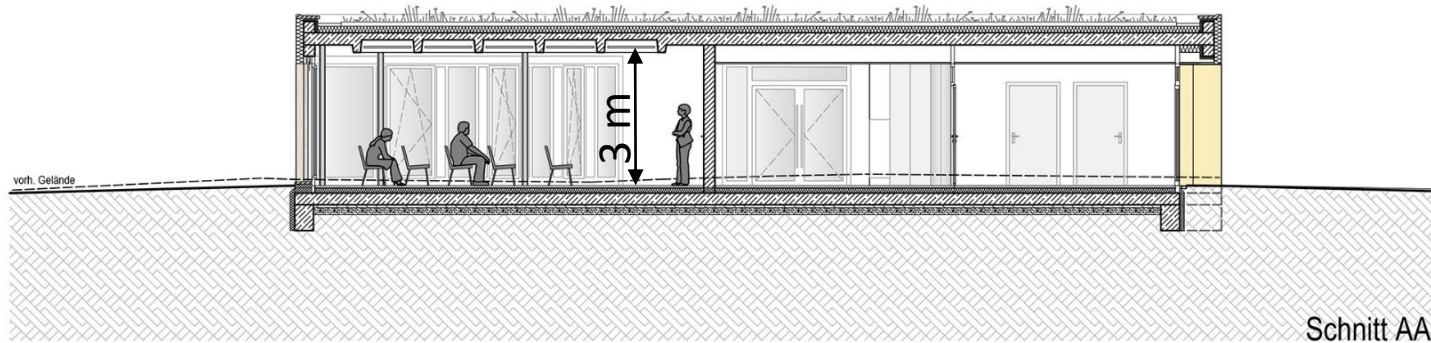


VORTRAGSRAUM

FOYER

WC-D
Beh.

WC-H
Beh.



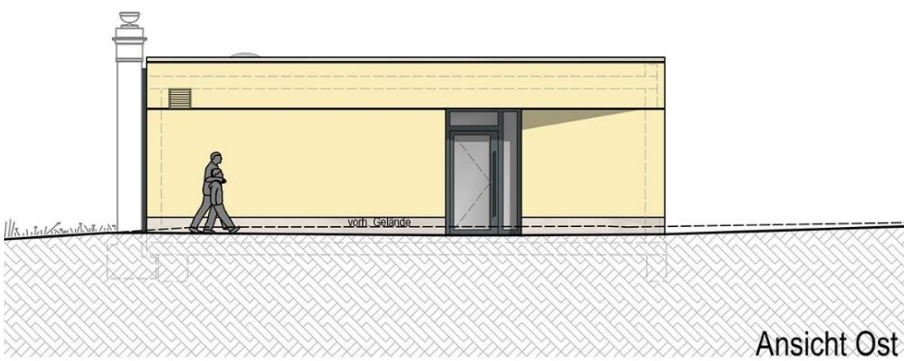
Berggartenhaus

Toilettenanlage und Vortragsraum

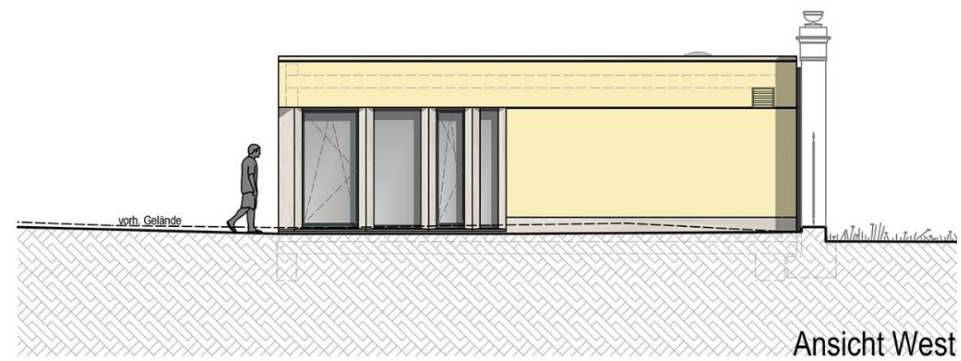
Ansichten



Ansicht Nord



Ansicht Ost



Ansicht West

Berggartenhaus

Toilettenanlage und Vortragsraum

Kosten



Landeshauptstadt Hannover
 FB Gebäudemanagement 19. 21

Hannover, den 31. Mai 2018

OBJEKT	Herrenhäuser Gärten Berggarten	Anlage Nr.	2
PROJEKT	Neubau WC-Anlage u. Vortragsraum/ Berggartenhaus		
PROJEKTNR.:	B.1916-81303	LAGERBUCHNR.:	019-0216

Kurzfassung der Kostenberechnung nach DIN 276-1

Kostengruppen		Beträge [€]	Erläuterungen
100	Grundstück		
200	Herrichten und Erschließen	48.000	
	220 öffentliche Erschließung	48.000	
300	Bauwerk - Baukonstruktion	498.000	
	310 Baugrube	18.000	
	320 Gründung	66.000	
	330 Aussenwände	182.000	
	340 Innenwände	61.000	
	350 Decken	90.000	
	360 Dächer	44.000	
	370 Baukonstruktive Einbauten	12.000	
	380 Grundkonstruktion		
	390 Sonstige Einbauten	25.000	
400	Bauwerk - Technische Anlagen	237.000	
	410 Abwasser, Wasser, Gas	44.000	
	420 Wärmeversorgung	31.000	
	430 Lüftungsanlagen	30.000	
	440 Starkstrom	93.000	
	450 Fernmelde	12.000	
	460 Förderanlagen		
	470 Nutzungsspezifische Anlagen		
	480 Gebäudeautomaten	27.000	
500	Außenanlagen	30.000	
	510 Geländefläche		
	520 Befestigte Fläche		
	530 Baukonstruktive Außenanlagen		
	540 Technische Anlagen in Außenanlagen	30.000	
	550 Einbauten in Außenanlagen		
600	Ausstattung und Kunstwerke		
700	Baunebenkosten	297.000	
	730 Architekten und Ingleistung	243.000	
	740 Gutachten und Beratung	44.000	
	770 Allgemeine Baunebenkosten	10.000	
zur Rundung			
Zwischensumme		1.110.000	
Baukosten-Indexsteigerungen und nicht vorhersehbare Kosten pauschal 15 v.H. von 1.110.000 = 166.500		167.000	
Gesamtsumme		1.277.000	

Die Kostenberechnung basiert auf den derzeitigen Erkenntnissen. Angesichts der aktuellen Preisentwicklung am Baumarkt können Kostenerhöhungen bis zur Fertigstellung der Baumaßnahme nicht ausgeschlossen werden.

Kurzfassung der Kostenberechnung nach DIN 276-1

Kostengruppen		Beträge [€]	Erläuterungen
100	Grundstück		
200	Herrichten und Erschließen	48.000	
	220 öffentliche Erschließung	48.000	
300	Bauwerk - Baukonstruktion	498.000	
	310 Baugrube	18.000	
	320 Gründung	66.000	
	330 Aussenwände	182.000	182.000 = 36 % von 498.000
	340 Innenwände	61.000	
	350 Decken	90.000	
	360 Dächer	44.000	134.000 = 27 % von 498.000
	370 Baukonstruktive Einbauten	12.000	
	380 Grundkonstruktion		
	390 Sonstige Einbauten	25.000	
400	Bauwerk - Technische Anlagen	237.000	
	410 Abwasser, Wasser, Gas	44.000	
	420 Wärmeversorgung	31.000	
	430 Lüftungsanlagen	30.000	
	440 Starkstrom	93.000	93.000 = 39 % von 237.000
	450 Fernmelde	12.000	
	460 Förderanlagen		
	470 Nutzungsspezifische Anlagen		
	480 Gebäudeautomaten	27.000	

Durchschnitt BKI = 36 % *

Durchschnitt BKI = 26 % *

Durchschnitt BKI = 37 % *

*BKI = Baukostenindex 2018