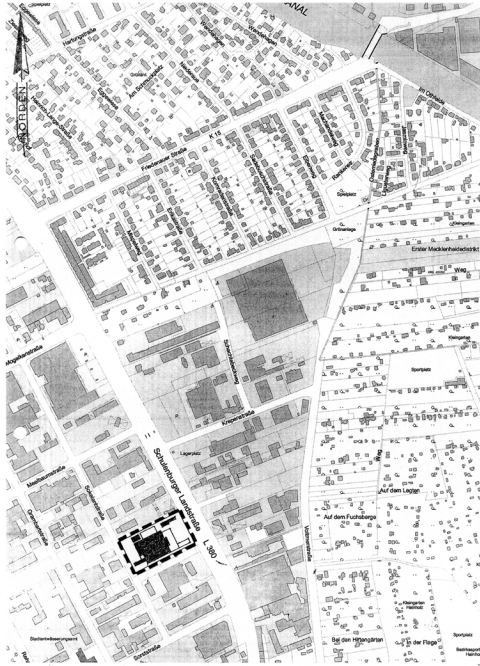
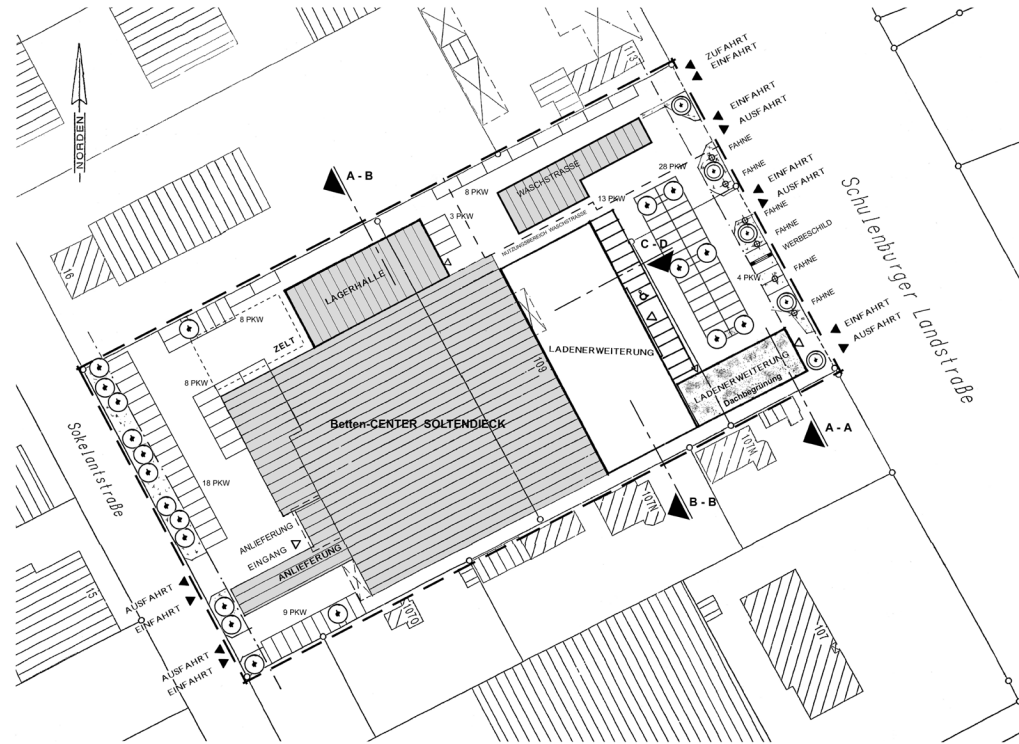


Neubau von Ladenerweiterungsflächen für das Betten-Center Soltendieck



Lageplan M. 1 : 5000

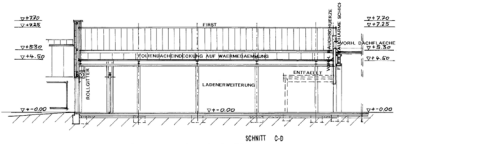


Vorhaben- und Erschließungsplan M. 1 : 500

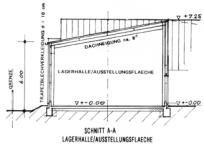
Vorhaben- u. Erschl.- Plan
zum Vorhabenbezogenen -
Bebauungsplan - Nr. 1699
(Anlage A)
Schulenburger Landstraße
109-111, in 30165 Hannover

PLANZEICHENERKLÄRUNG:

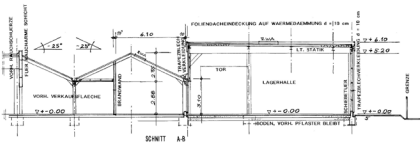
- EINFAHRT / AUSFAHRT
- EINGANG / AUSGANG
- EINSTELLPLÄTZE 2,50 x 5,00 m => 99 Stück
- BEHINDERTENSTELLPLATZ
- BESTANDSGEBÄUDE
- NEUBAUPLANUNG
- BÄUME = "TILIA INTERMEDIA" => 5 Stück
- BÄUME = BESTAND + PLANUNG => 20 Stück
- GRÜNFLÄCHE, STRÄUCHER
- GELTUNGSBEREICH
- BESTAND - ANSICHTEN



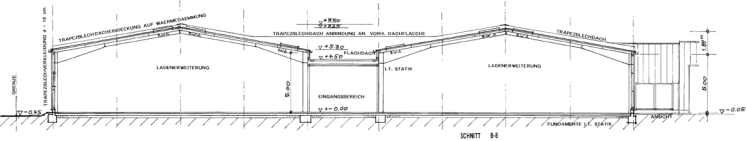
SCHNITT 0-0



SCHNITT A-A
LAGERHALLEANSTELLUNGSFLÄCHE

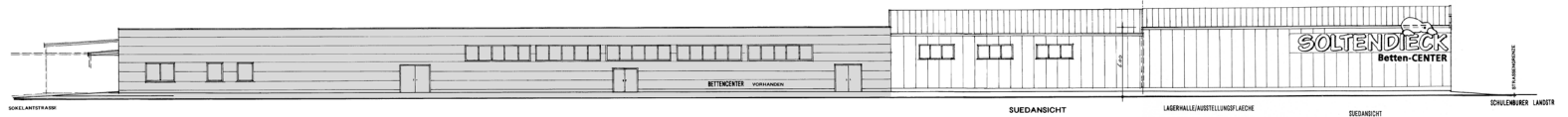


SCHNITT B-B



SCHNITT 8-8

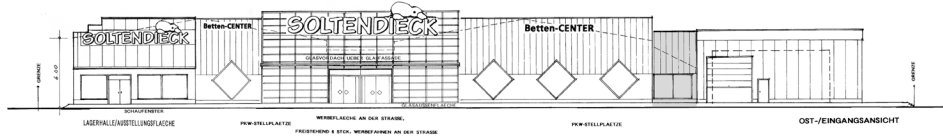
Schnitte M. 1 : 200



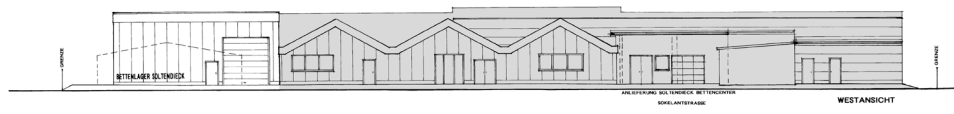
SÜDANSICHT



NORDANSICHT



OST-/EINGANGANSICHT



WESTANSICHT

Ansichten M. 1 : 200

OBJEKT :
GESCHÄFTSHAUS SOLTENDECK
SCHULENBURGER LANDSTR. 109-111,
30165 HANNOVER

VORHABENTRÄGER :
HERR HEINRICH SOLTENDECK
SCHULENBURGER LANDSTR. 109-111,
30165 HANNOVER

gez. H. Soltendieck

PLANUNG :
ARCHITEKTURBÜRO H. WEIN DIPL.-ING.
SCHULENBURGER LANDSTRASSE 128,
30165 HANNOVER, TEL. 0511 / 300 88 77

gez. H. Wein

Hannover, den 22.05.2008