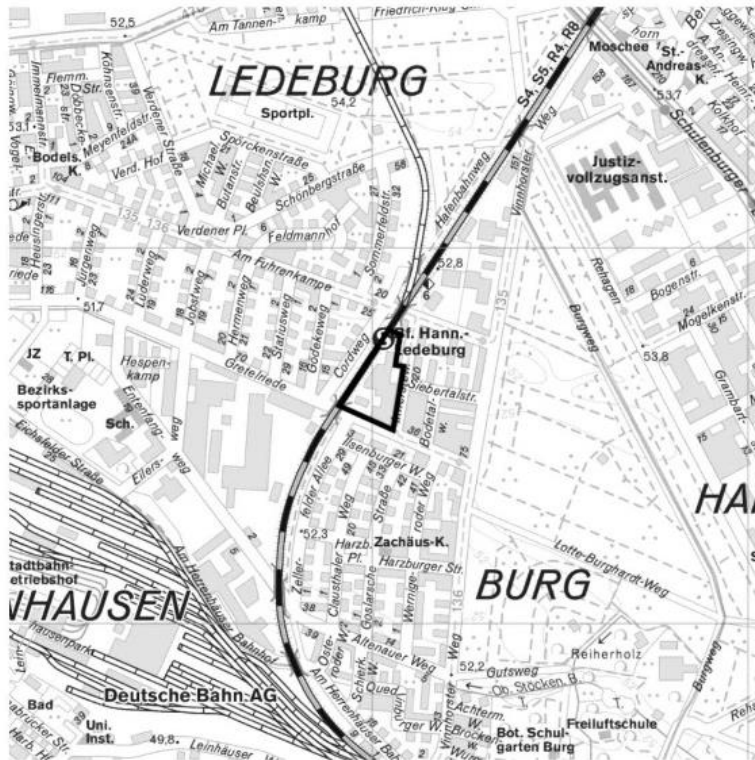


Vorhabenbezogener Bebauungsplan Nr. 1866 - Innersteweg-

- Beschluss zur frühzeitigen Beteiligung der Öffentlichkeit
- Einleitungsbeschluss
- Aufstellungsbeschluss

Bebauungsplan Nr. 1866 – Innersteweg -

Geltungsbereich und bisheriges Verfahren



Stadtplanung: Nord

Stadtteil: Burg

Geltungsbereich:

Der räumliche Geltungsbereich des VEP umfasst die ca. 1,65 ha große Fläche der Grundstücke Innersteweg 3 und 5, Gretelriede 40, 40 a, 42, 44 a und b sowie 46. Der räumliche Geltungsbereich der einbezogenen Fläche umfasst das Grundstück Innersteweg 7.

Das Plangebiet wird begrenzt durch die Gretelriede im Süden, den Innersteweg im Osten, die Grundstücke Innersteweg 9 und Am Fahrenkampe 21 im Norden und Osten und die Bahnstrecke im Westen.





Luftbild

Landeshauptstadt

Hannover

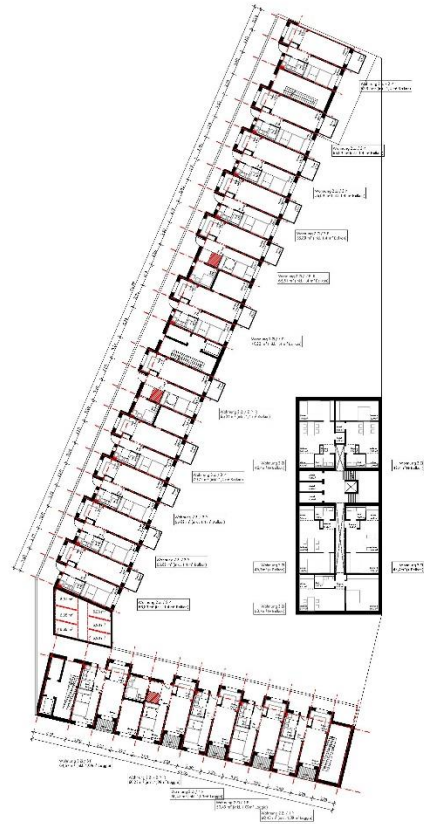


Gretelriede / Innersteweg

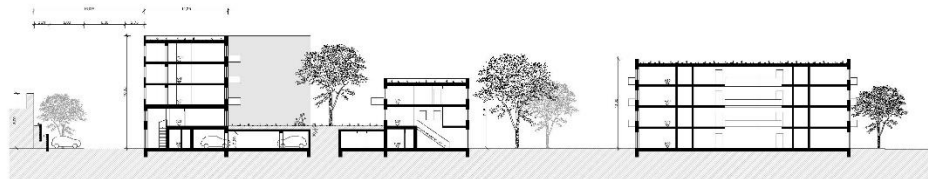
Architekturbüro
pk nord



Baufeld I



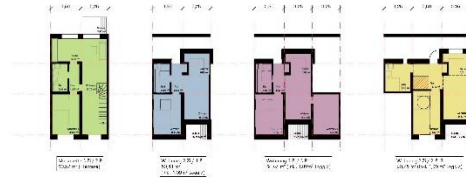
Grundriss Regelgeschoss M 1:500



Schnitt 01 M 1:400



Grundrisstypen Riegel West M 1:400



Grundrisstypen Riegel Süd M 1:400



Grundrisstyp Saltir M 1:400

Wohnungsschlüssel

Wohnungen insgesamt: 139

Riegel West – Süd:

- 2 Zi / 1 Pers 09
- 2 Zi / 2 Pers 21
- 3 Zi / 3 Pers 09
- 2 Zi Maisonette / 2 Pers 09
- 3 Zi Maisonette / 3 Pers 10

Riegel Ost:

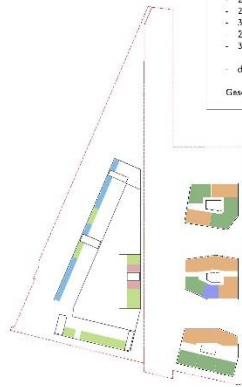
- 1,5 Zi / 1 Pers 04
- 2 Zi / 1 Pers 04
- 2 Zi / 2 Pers 01
- 3 Zi Maisonette / 3 Pers 03

Saltir:

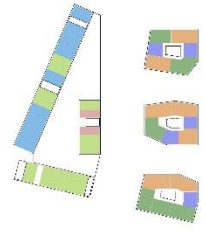
- 2 Zi / 2 Pers 16
- 3 Zi / 3 Pers 25
- 4 Zi / 4 Pers 28

- davon 9 Wohnungen rollstuhlgerecht

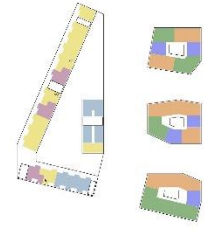
Gesamt	58	Gesamt	12	Gesamt	46
--------	----	--------	----	--------	----



EG



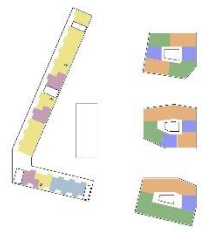
1.OG



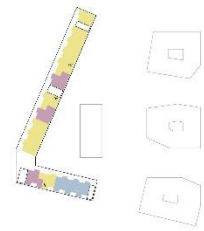
2.OG

Legende

Riegel OG - fächerförmig	Riegel EG / 1.OG	Saltir
1,5 Zi / 2 Pers	2,2 M.eis.	2 Zi
2 Zi / 2 Pers	3,2 M.eis.	3 Zi
3 Zi / 3 Pers		4 Zi



3.OG



4.OG

