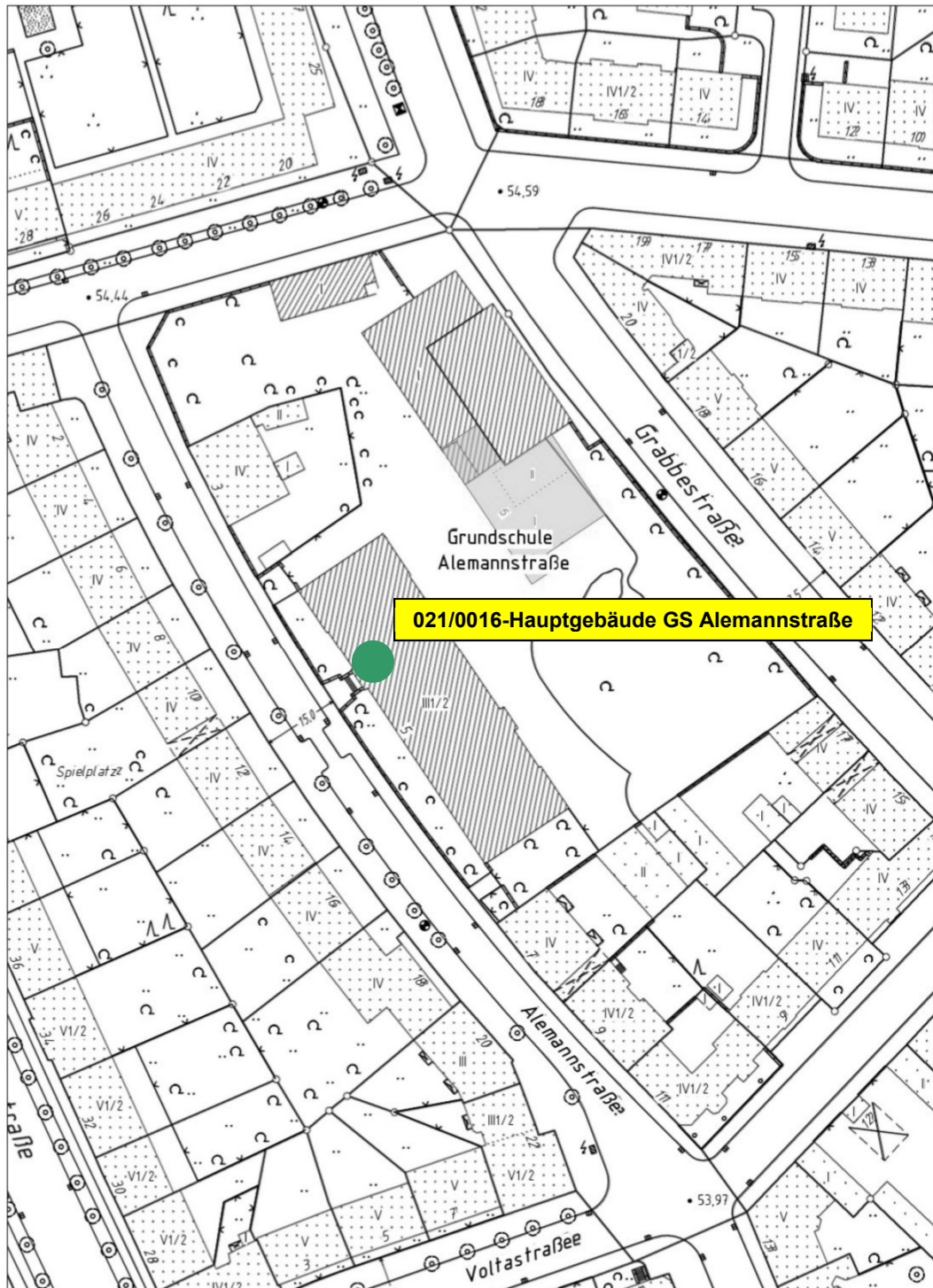


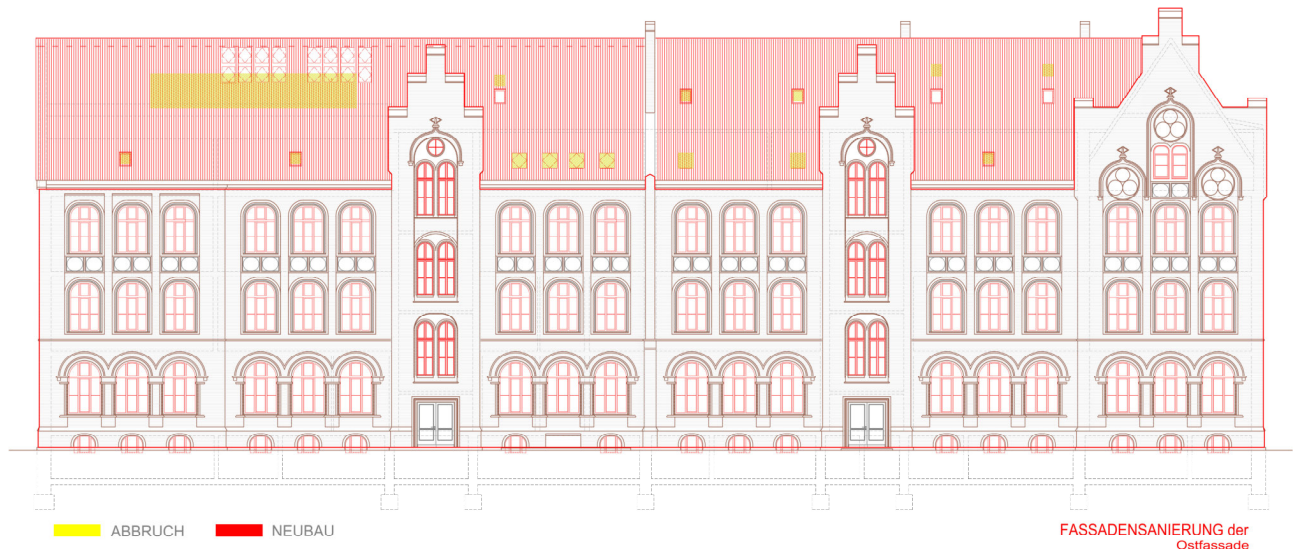
OBJEKT	Grundschule Alemannstraße	Anlage 3
PROJEKT	Sanierung Gebäudehülle	
PROJEKTNR.:	B.191700007	

Lageplan



OBJEKT	Grundschule Alemannstraße	Anlage 3.1
PROJEKT	Sanierung Gebäudehülle	
PROJEKTNR.:	K.1917.00007	

ANSICHT OST_HOFSEITE



ANSICHT WEST_STRASSESEITE



OBJEKT	Grundschule Alemannstraße	Anlage 3.2
PROJEKT	Sanierung Gebäudehülle	
PROJEKTNR.:	K.1917.00007	

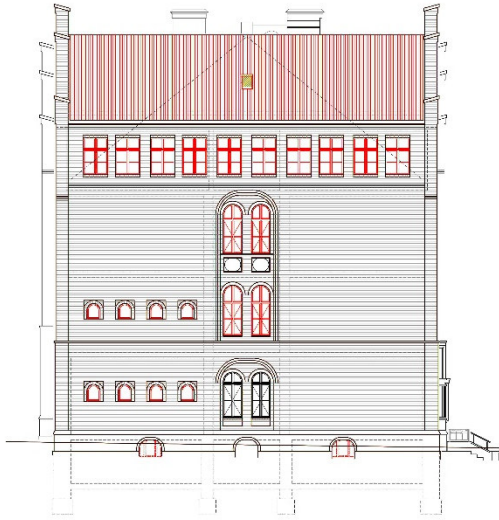
GRUNDRISS 3. OBERGESCHOSS

Fassadensanierung der Ostfassade

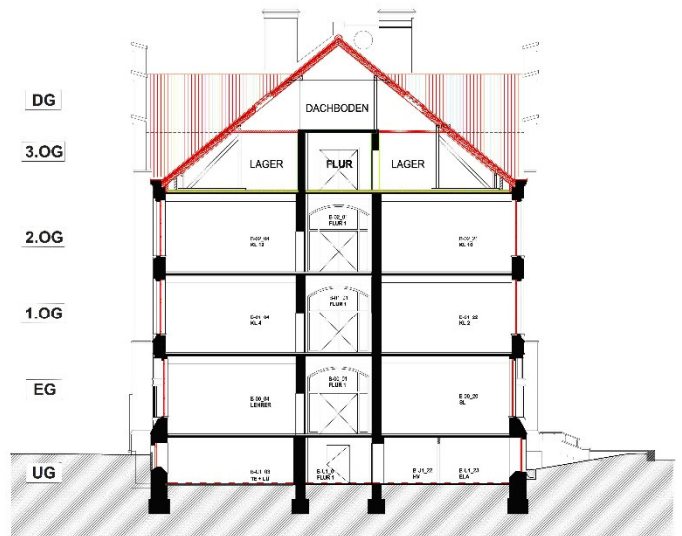


OBJEKT	Grundschule Alemannstraße	Anlage 3.3
PROJEKT	Sanierung Gebäudehülle	
PROJEKTNR.:	K.1917.00007	

ANSICHT NORD



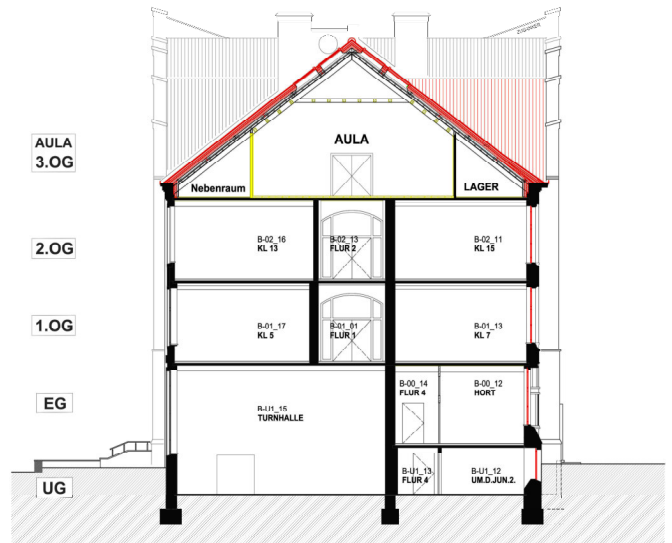
SCHNITT B-B



ANSICHT SÜD



SCHNITT A-A



ABBRUCH NEUBAU