



Hannover

**Die Vielfalt  
Hannovers**

**Soziale Lagen  
und soziale Räume**

**Sozialbericht 2013**

Jugend- und Sozialdezernat – Landeshauptstadt Hannover <Nr.>



Hannover

- Alle 5 Jahre „Bilanzierung“ sozialer Entwicklungen
- richtet sich an Verwaltung, Gremien, Fachplanung, (Fach-) Öffentlichkeit, Stadtgesellschaft
- beinhaltet **keine Handlungsansätze**
- => Argumentationshilfe für Priorisierungs- und Ressourcenentscheidungen

Jugend- und Sozialdezernat – Landeshauptstadt Hannover <Nr.>

**Kapitel**

Hannover

1. Einleitung
2. Jung & Alt / aus aller Welt / allein & gemeinsam
3. Zwischen arm und reich
4. Hannover arbeitet
5. Von schlicht bis Villa
6. Zwischen Schulabbruch und Hochschule
7. Gesundheitliche Aspekte zw. Jung & Alt
8. Hannover macht mit
9. Hannover ist unterschiedlich – von Quartier zu Quartier

Jugend- und Sozialdezernat – Landeshauptstadt Hannover <Nr.>

**Vortrag**

Hannover

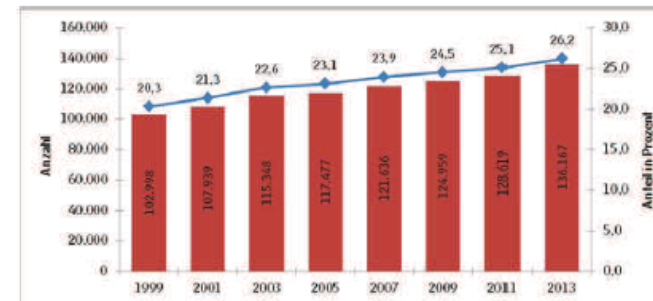
1. Ausgewählte Ergebnisse LHH insg.
2. Ausgewählte Ergebnisse Stadtbezirk 9
3. Schwerpunkt Gebiete mit besonderem sozialen Handlungsbedarf (GmbsH)

Jugend- und Sozialdezernat – Landeshauptstadt Hannover <Nr.>

## Jung & Alt / aus aller Welt / allein & gemeinsam

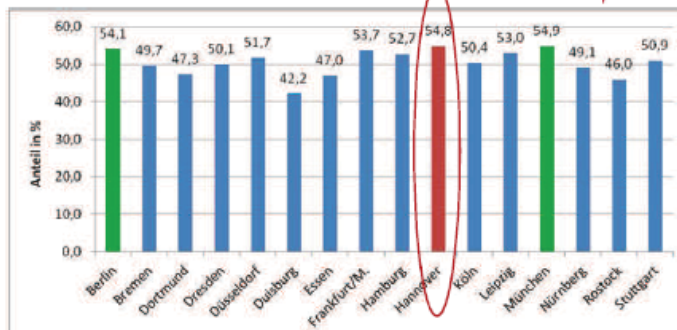
Hannover wächst,  
wird **internationaler**,  
bleibt „Single-Hauptstadt“

## Bevölkerung mit Migrationshintergrund 1999 bis 2013



Quelle: Landeshauptstadt Hannover, Sachgebiet Wahlen und Statistik, eigene Darstellung

## Anteil der Singlehaushalte im Großstadtvergleich

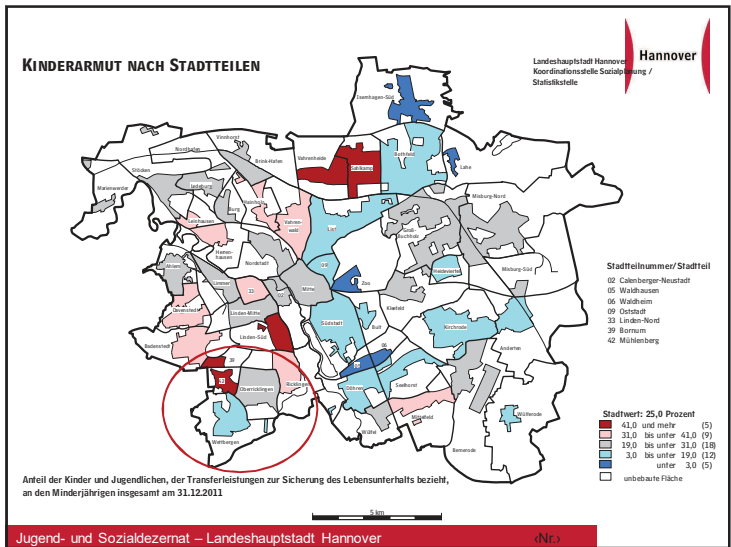
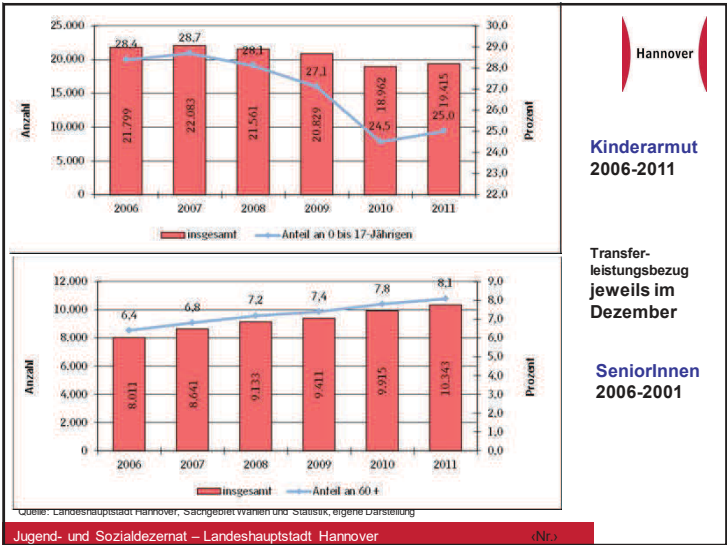
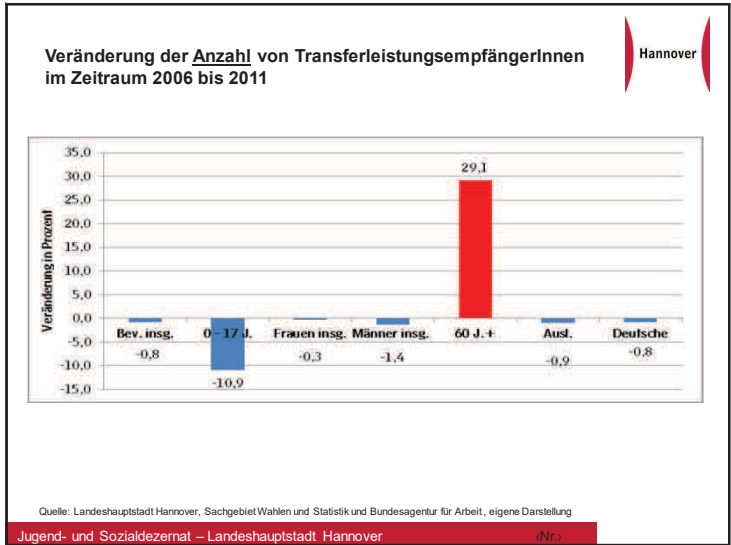


Quelle: Bertelsmann-Stiftung-Wegweiser Kommune 2012, Datenstand 2011

## Hannover zwischen arm und reich



- 2011: Transferleistungsquote (15,2 %) auf absolutem und relativem Tiefstand seit 2006
- 2012: Anstieg um rund 800 auf 79.000 (15,2 %)
- Transferleistungsquote sinkt **nicht für alle und nicht überall**



### Vortrag

Hannover

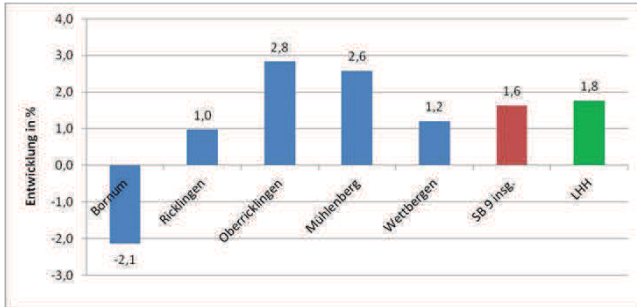
1. Ausgewählte Ergebnisse LHH insg.
2. Ausgewählte Ergebnisse Stadtbezirk 9
3. Schwerpunkt GmBSH

Jugend- und Sozialdezernat – Landeshauptstadt Hannover (Nr.)

**Bevölkerungsentwicklung im Zeitraum 1.1.2012 bis 1.1.2014**

Hannover

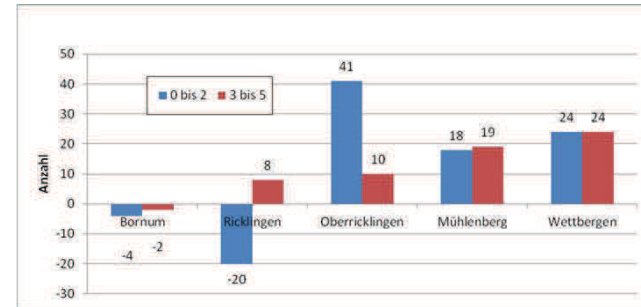
LHH insg.=> + 9.037  
 SBZ 9 => + 706 (darunter Oberricklingen fast 300)



Quelle: Landeshauptstadt Hannover, Sachgebiet Wahlen und Statistik

**Bevölkerungsentwicklung im Zeitraum 1.1.2012 bis 1.1.2014 im Vorschulalter**

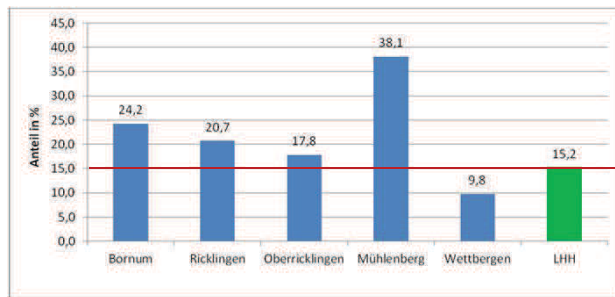
Hannover



Quelle: Landeshauptstadt Hannover, Sachgebiet Wahlen und Statistik

**Transferleistungsbezug in den Stadtteilen des Stadtbezirks 9 im Dezember 2012: Bevölkerung insgesamt**

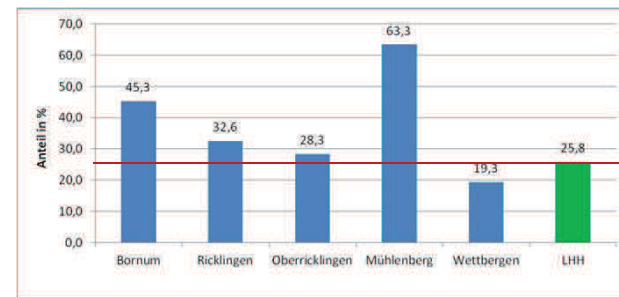
Hannover



Quelle: Landeshauptstadt Hannover, Sachgebiet Wahlen und Statistik, und Bundesagentur für Arbeit, eigene Darstellung

**Transferleistungsbezug in den Stadtteilen des Stadtbezirks 9 im Dezember 2012: Kinder und Jugendliche**

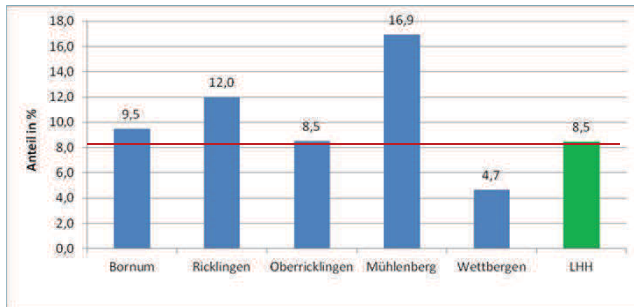
Hannover



Quelle: Landeshauptstadt Hannover, Sachgebiet Wahlen und Statistik, und Bundesagentur für Arbeit, eigene Darstellung

**Transferleistungsbezug in den Stadtteilen des Stadtbezirks 9 im Dezember 2012: SeniorInnen**

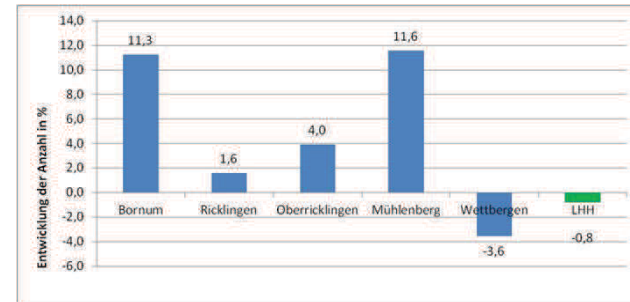
Hannover



Quelle: Landeshauptstadt Hannover, Sachgebiet Wahlen und Statistik, und Bundesagentur für Arbeit, eigene Darstellung

**Entwicklung allgemein: Transferleistungsbezug in den Stadtteilen des Stadtbezirks 9 2007 bis 2012**

Hannover



Quelle: Landeshauptstadt Hannover, Sachgebiet Wahlen und Statistik, und Bundesagentur für Arbeit, eigene Darstellung

**Vortrag**

Hannover

1. Ausgewählte Ergebnisse LHH insg.
2. Ausgewählte Ergebnisse Stadtbezirk 9
3. **Schwerpunkt GmbsH**

**Hannover ist unterschiedlich – von Quartier zu Quartier**

Hannover

- Soziale Lagen auf Mikrobezirksebene
- Datenpool für 387 Mikrobezirke
  - ✓ Bevölkerung und Haushalte
  - ✓ Transferleistungen zur Sicherung des Lebensunterhalt
  - ✓ Arbeitslosigkeit
  - ✓ Hilfe zur Erziehung
  - ✓ Belegrechtswohnungen
- Methode: Z-Transformation, Gewichtung nach Expertise, Belastungspunkte

Hannover

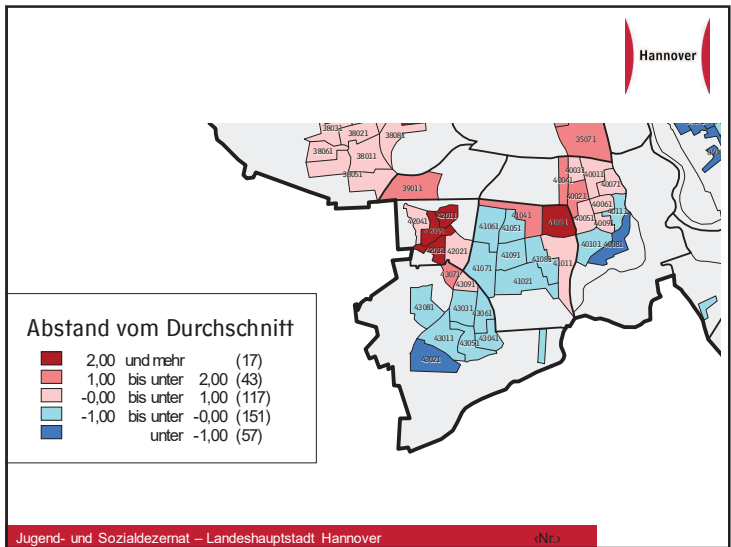
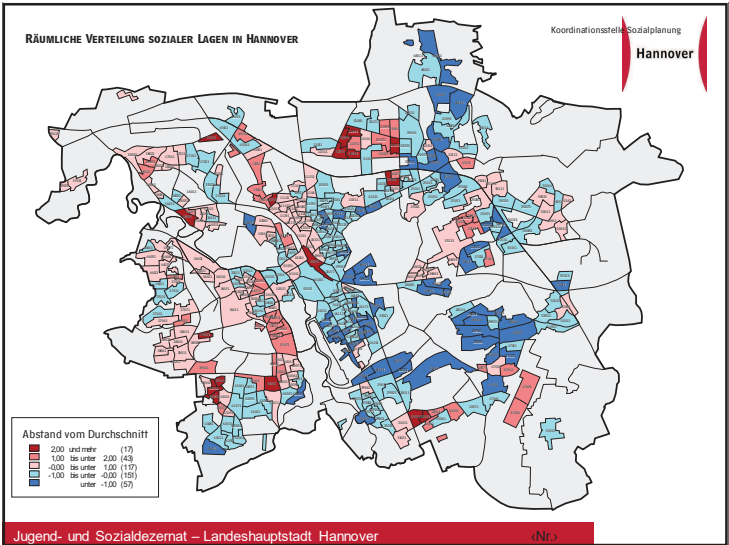
## Hannover ist unterschiedlich – von Quartier zu Quartier

Die kleinräumige Erfassung und Abbildung von Lebenslagen ermöglicht es

- Polarisierungen in der Stadt aufzuzeigen,
- Entspannte Lagen zu erkennen und
- Benachteiligte Quartiere zu identifizieren.

- ✓ Nachvollziehbare und objektive Grundlage für die Auswahl von Gebieten, die Aufmerksamkeit oder eine Förderung benötigen.
- ✓ In der mittel-/langfristigen Beobachtung soll das Monitoring als Frühwarnsystem dienen.

Jugend- und Sozialdezernat – Landeshauptstadt Hannover (Nr.)



Hannover

### Gebiete mit besonderem sozialen Handlungsbedarf

- Soziale Stadt / Nichtfördergebiete
- QM, GWA, Nachbarschaftsarbeit
- Soziale Infrastruktur:
  - ✓ 27 Familienzentren
  - ✓ 100 Erschwerniskitas
  - ✓ 25 Ganztagsgrundschulen / 2 SiS
  - ✓ 35 mal Schulsozialarbeit
  - ✓ KSD-Planstellenverteilung
  - ✓ Elternbildung
- Hannoverscher Weg (Schlüsselräume)
- ....

Jugend- und Sozialdezernat – Landeshauptstadt Hannover (Nr.)



## Hannover ist unterschiedlich – von Quartier zu Quartier

- Nachvollziehbare und objektive Grundlage für die Auswahl von Gebieten, die Aufmerksamkeit oder eine Förderung benötigen.
- In der mittel-/langfristigen Beobachtung soll das Monitoring als Frühwarnsystem dienen.



**Vielen Dank  
für Ihr Interesse**