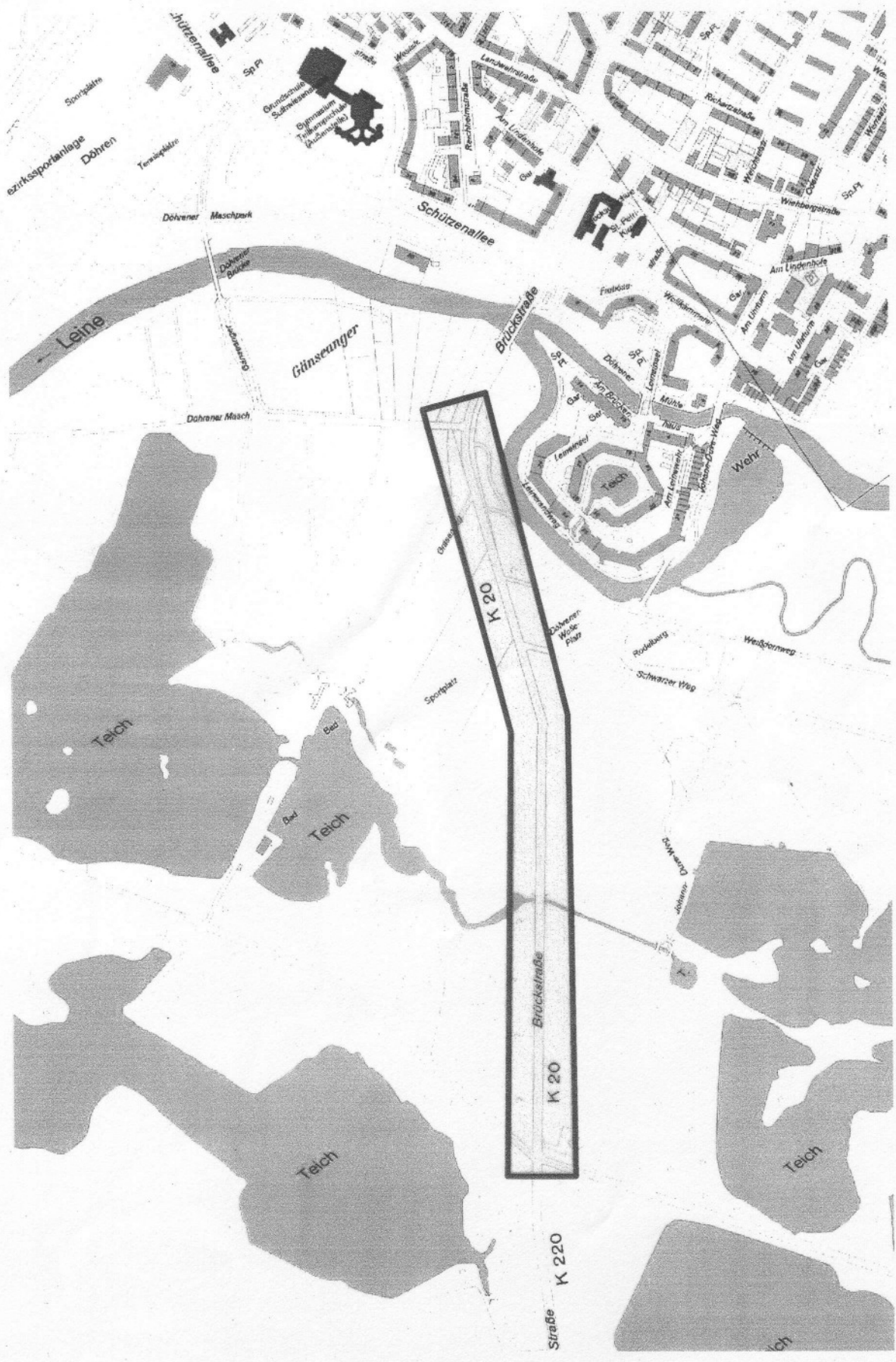


Brückstraße

Planfeststellung

Bezirksrat Döhren-Wülfel
Donnerstag, den 04. Juni 2009

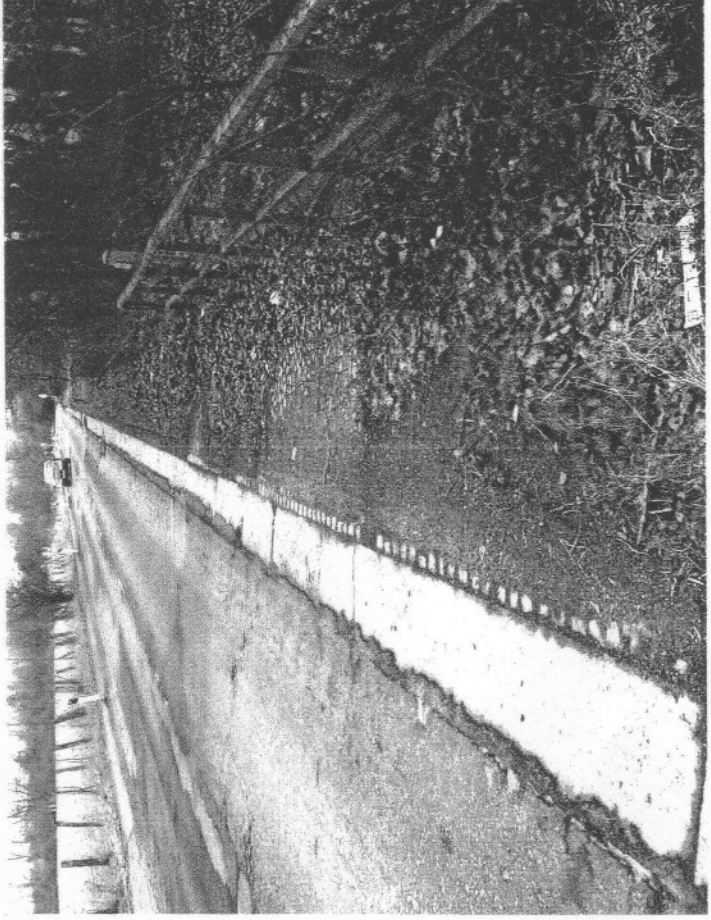
OE 66.22 Frau Ojstersek



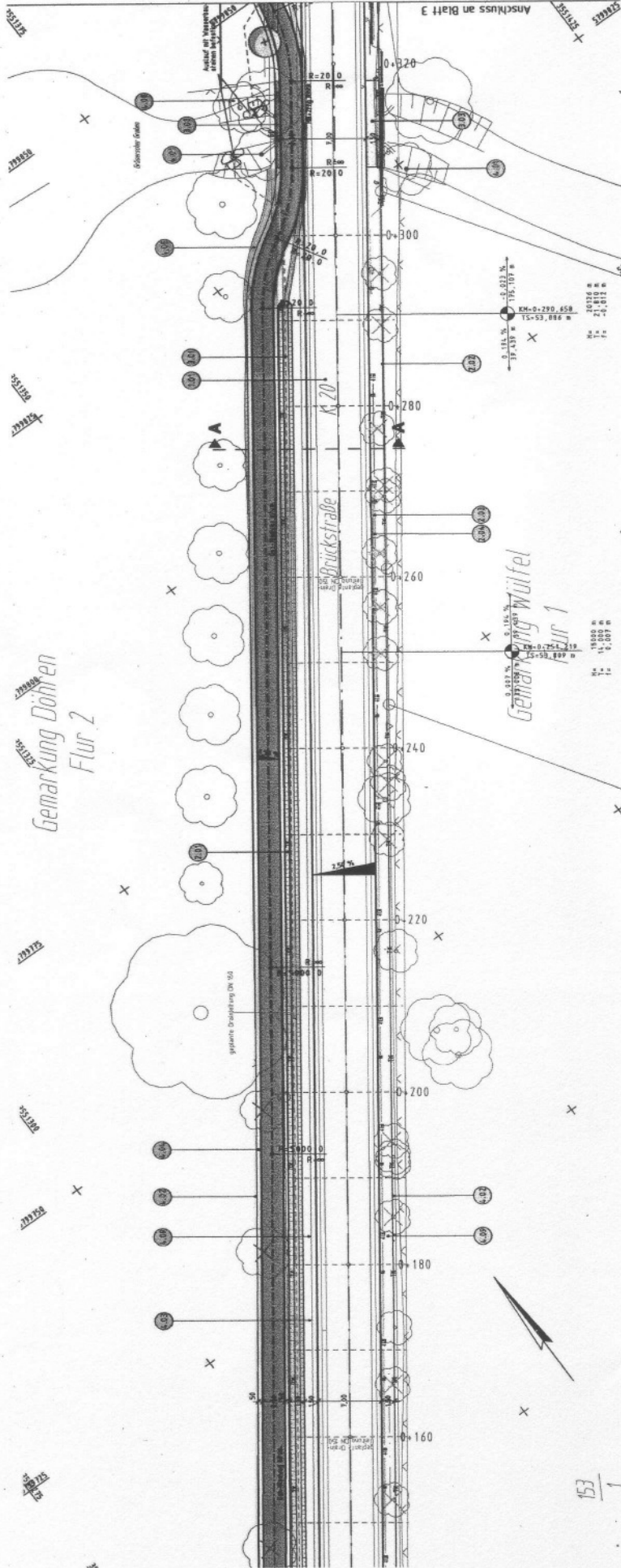
Hannover

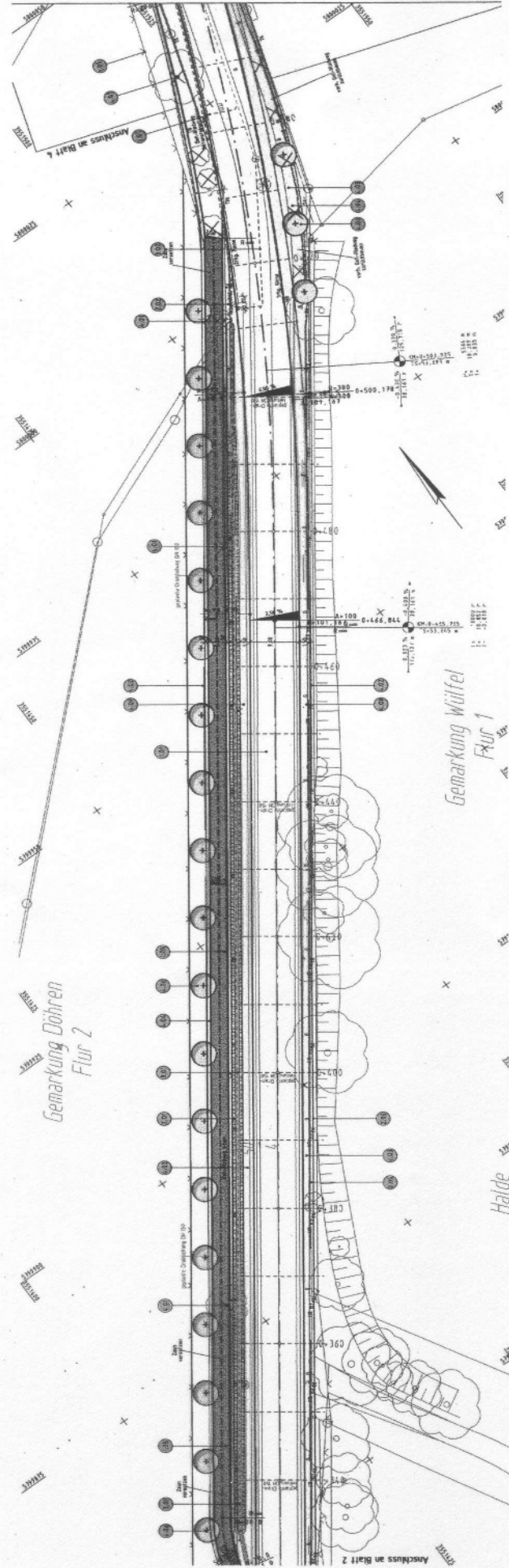
Landeshauptstadt

Brückstraße
Übersichtsplan



Brückstraße
Bestandfotos

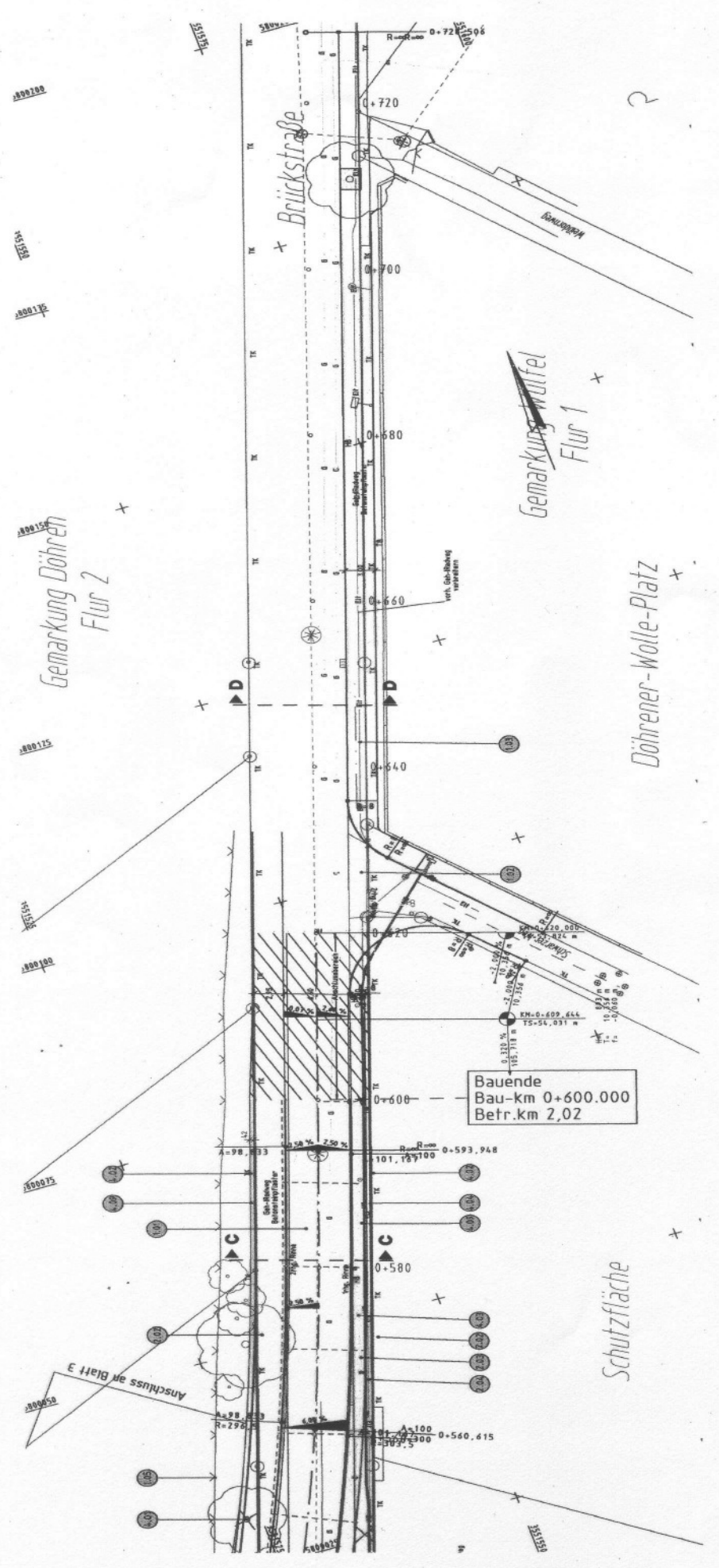




Brückstraße
Lageplan 3

Landeshauptstadt

Hannover



1800280

1800176

Gemarkung Döhren
Flur 2

1800125

1800100

1800075

Anschluss an Blatt 3

Brückstraße

Gemarkung Wulfel
Flur 1

Döhrener-Walle-Platz

Schutzfläche

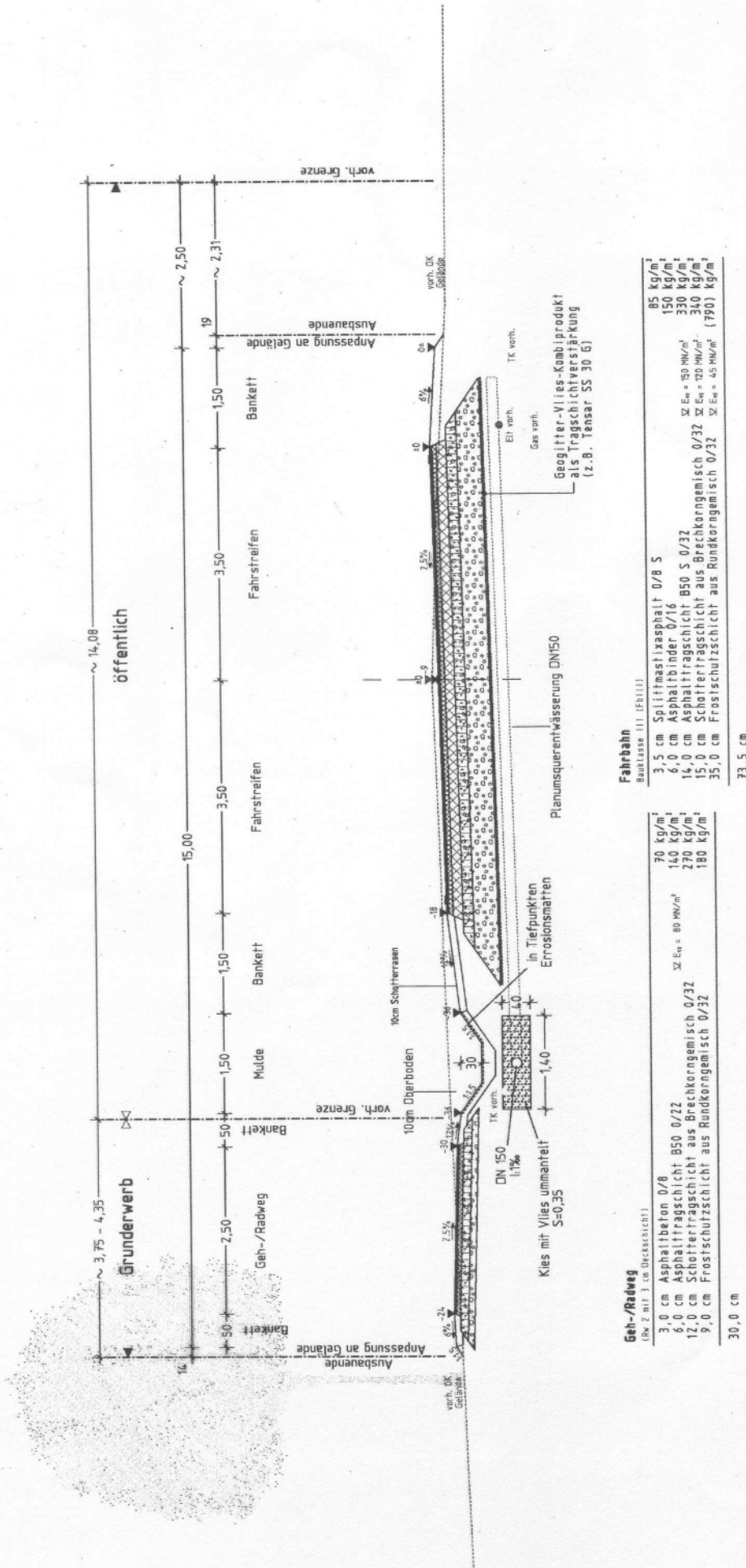
Bauende
Bau-km 0+600.000
Betr.km 2,02



Landeshauptstadt
Hannover

Brückstraße
Lageplan 4

Ausbauquerschnitt A-A



Geh-/Radweg
(bei 2 mit 3 cm Deckenschicht)

3,0 cm Asphaltbeton 0/8	70 kg/m ³
6,0 cm Asphalttragschicht B50 0/22	140 kg/m ³
12,0 cm Schottertragschicht aus Brechkornmisch 0/32	270 kg/m ³
9,0 cm Frostschutzschicht aus Rundkornmisch 0/32	180 kg/m ³
Σ E _W = 80 MW/m ²	
30,0 cm	

Fahrbahn
Baustufe III (FBI III)

3,5 cm Splittmastixasphalt 0/8 S	85 kg/m ³
6,0 cm Asphaltbinder 0/16	150 kg/m ³
14,0 cm Asphalttragschicht B50 S 0/32	330 kg/m ³
15,0 cm Schottertragschicht aus Brechkornmisch 0/32	360 kg/m ³
35,0 cm Frostschutzschicht aus Rundkornmisch 0/32	(790) kg/m ³
Σ E _W = 150 MW/m ²	
Σ E _W = 120 MW/m ²	
Σ E _W = 45 MW/m ²	
73,5 cm	

Geogitter-Vlies-Kombiproduct als Tragschichtverstärkung (z.B. Tensar SS 30 G)

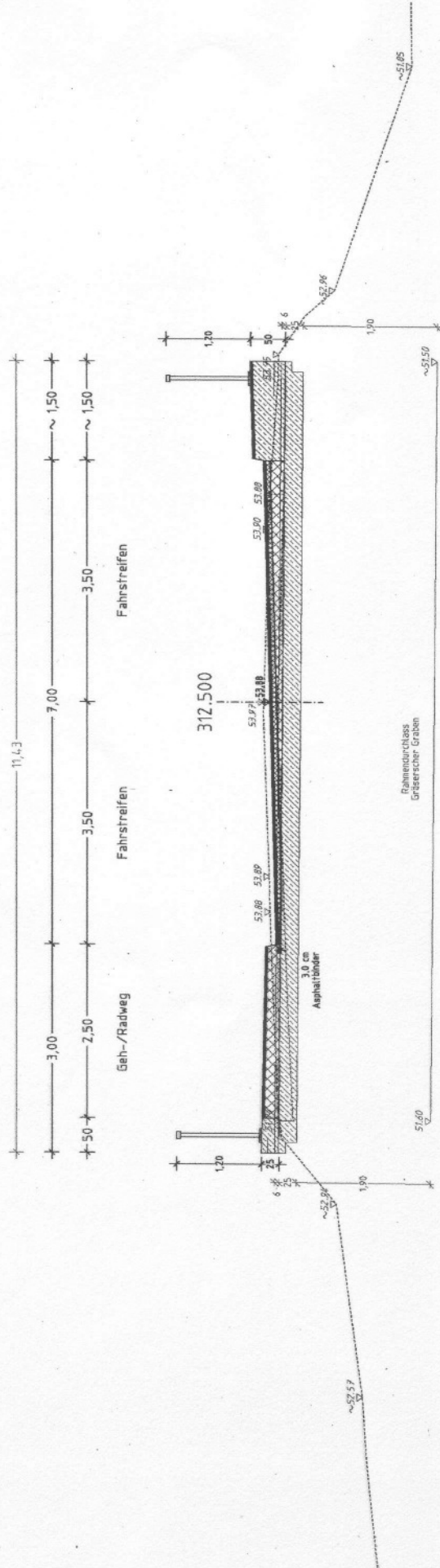
TK vorh.
Eit vorh.
Gas vorh.

Planumquerentwässerung DN150

vorh. DK Gelände

vorh. DK Gelände

Ausbauquerschnitt B-B



Geh-/Radweg

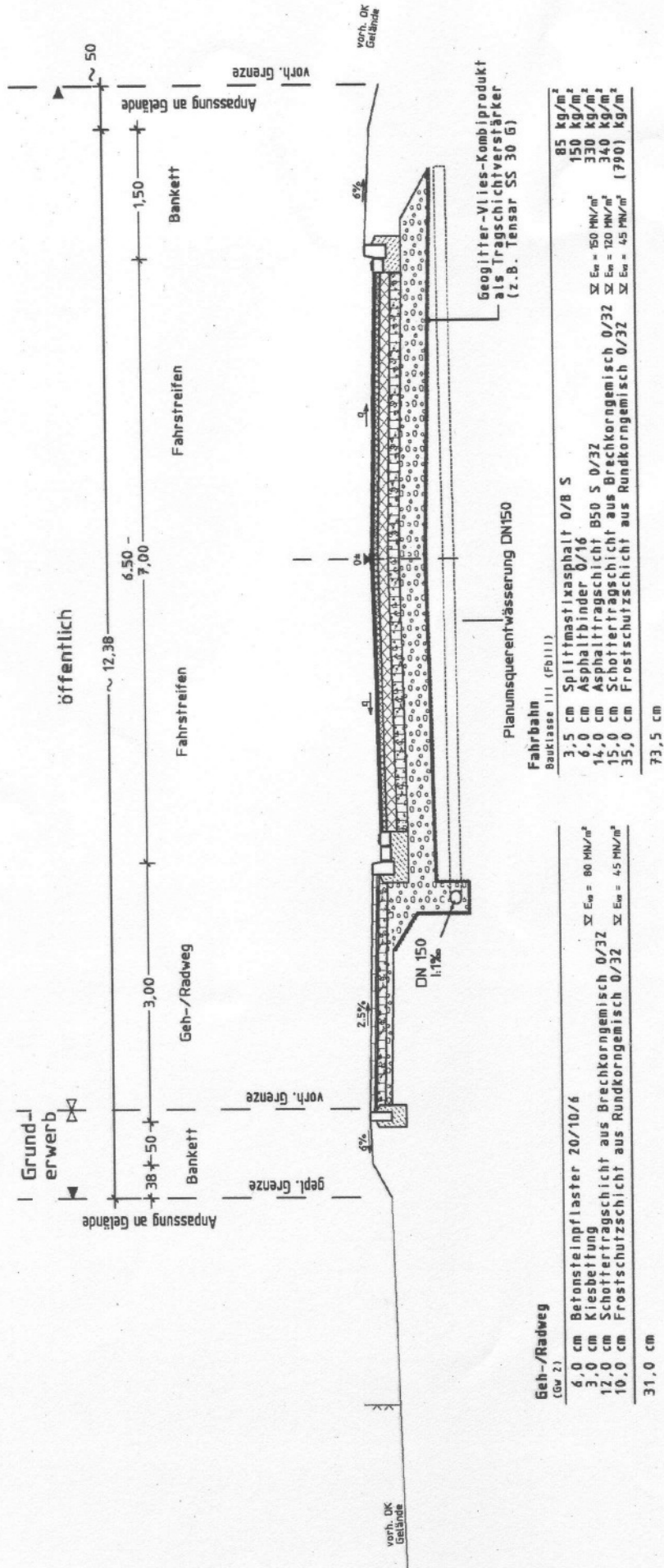
3,0 cm Asphaltbeton 0/8	70 kg/m ³
21,0 cm Asphalttragschicht B50 0/22	140 kg/m ³
4,0 cm GA Schutzschicht 0/11	
1,0 cm Bitumenschweibahn	
529,0 cm	

Fahrbahn

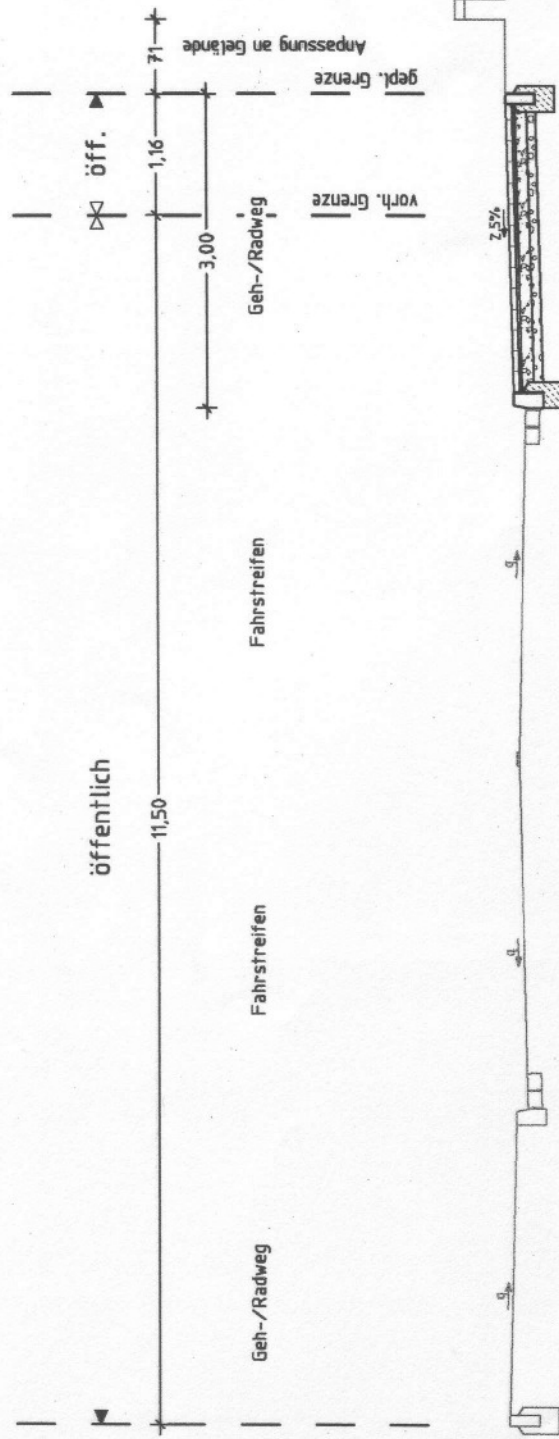
3,5 cm Splittmastixasphalt 0/8 S	85 kg/m ³
6,0 cm Asphalttragschicht B50 0/22	150 kg/m ³
4,0 cm GA Schutzschicht 0/11	330 kg/m ³
1,0 cm Bitumenschweibahn	
535,5 cm	

Brückstraße
Ausbauquerschnitt B - B

Ausbauquerschnitt C-C



Ausbauquerschnitt D-D



Geh-/Radweg
(Gw 2)

6,0 cm	Betonsteinpflaster 20/10/6	$\Sigma E_m = 80 \text{ MN/m}^2$
3,0 cm	Kiesbettung	
12,0 cm	Schoßertragschicht aus Brechkornmisch 0/32	
10,0 cm	Frostschutzschicht aus Rundkornmisch 0/32	$\Sigma E_m = 45 \text{ MN/m}^2$
31,0 cm		

Vielen Dank für Ihre Aufmerksamkeit

Brückstraße, Planfeststellung
Bezirksrat Döhren-Wülfel, Donnerstag 04. Juni 09

Landeshauptstadt

Hannover