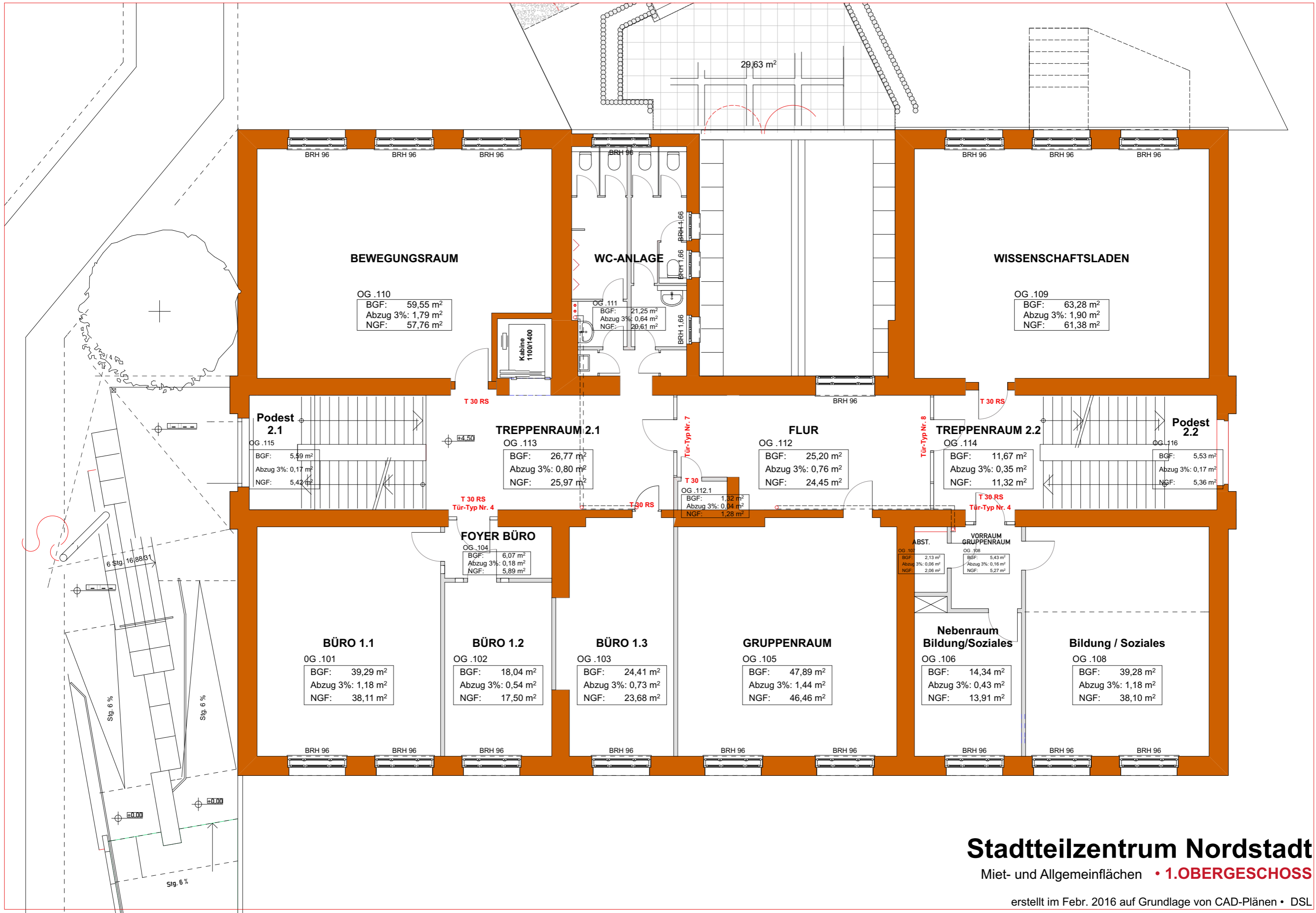


Stadtteilzentrum Nordstadt

Miet- und Allgemeinflächen • **ERDGESCHOSS**

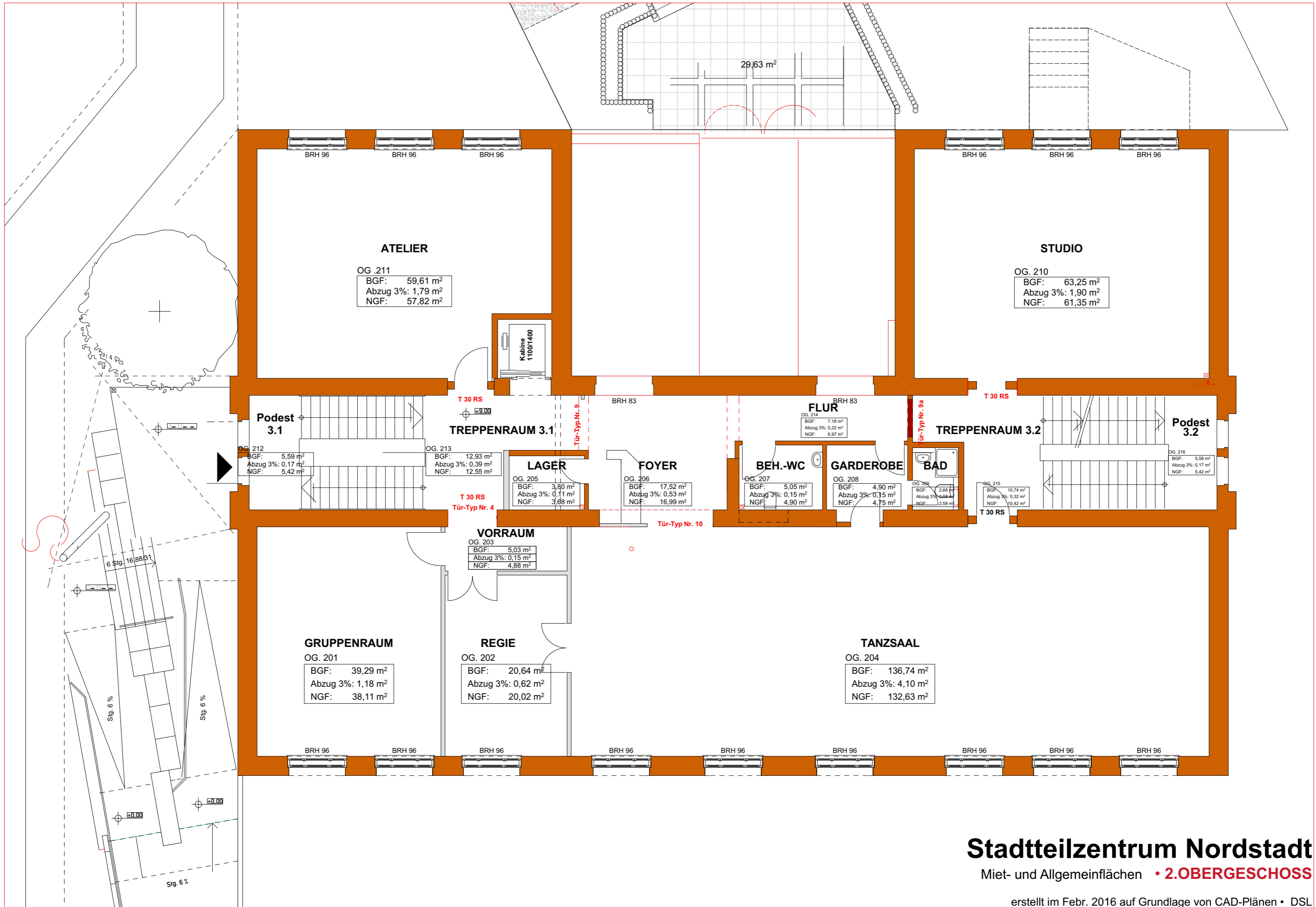
erstellt im Febr. 2016 auf Grundlage von CAD-Plänen • DSL



Stadteilzentrum Nordstadt

Miet- und Allgemeinflächen • 1.OBERGESCHOSS

erstellt im Febr. 2016 auf Grundlage von CAD-Plänen • DSL



ATELIER
 OG. 211
 BGF: 59,61 m²
 Abzug 3%: 1,79 m²
 NGF: 57,82 m²

STUDIO
 OG. 210
 BGF: 63,25 m²
 Abzug 3%: 1,90 m²
 NGF: 61,35 m²

Podest 3.1
 OG. 212
 BGF: 5,59 m²
 Abzug 3%: 0,17 m²
 NGF: 5,42 m²

TREPPENRAUM 3.1
 OG. 213
 BGF: 12,93 m²
 Abzug 3%: 0,39 m²
 NGF: 12,55 m²

LAGER
 OG. 205
 BGF: 3,80 m²
 Abzug 3%: 0,11 m²
 NGF: 3,68 m²

FOYER
 OG. 206
 BGF: 17,52 m²
 Abzug 3%: 0,53 m²
 NGF: 16,99 m²

BEH.-WC
 OG. 207
 BGF: 5,05 m²
 Abzug 3%: 0,15 m²
 NGF: 4,90 m²

GARDEROBE
 OG. 208
 BGF: 4,90 m²
 Abzug 3%: 0,15 m²
 NGF: 4,75 m²

BAD
 OG. 209
 BGF: 2,66 m²
 Abzug 3%: 0,08 m²
 NGF: 2,58 m²

TREPPENRAUM 3.2
 OG. 215
 BGF: 10,74 m²
 Abzug 3%: 0,32 m²
 NGF: 10,42 m²

Podest 3.2
 OG. 216
 BGF: 5,59 m²
 Abzug 3%: 0,17 m²
 NGF: 5,42 m²

VORRAUM
 OG. 203
 BGF: 5,03 m²
 Abzug 3%: 0,15 m²
 NGF: 4,88 m²

GRUPPENRAUM
 OG. 201
 BGF: 39,29 m²
 Abzug 3%: 1,18 m²
 NGF: 38,11 m²

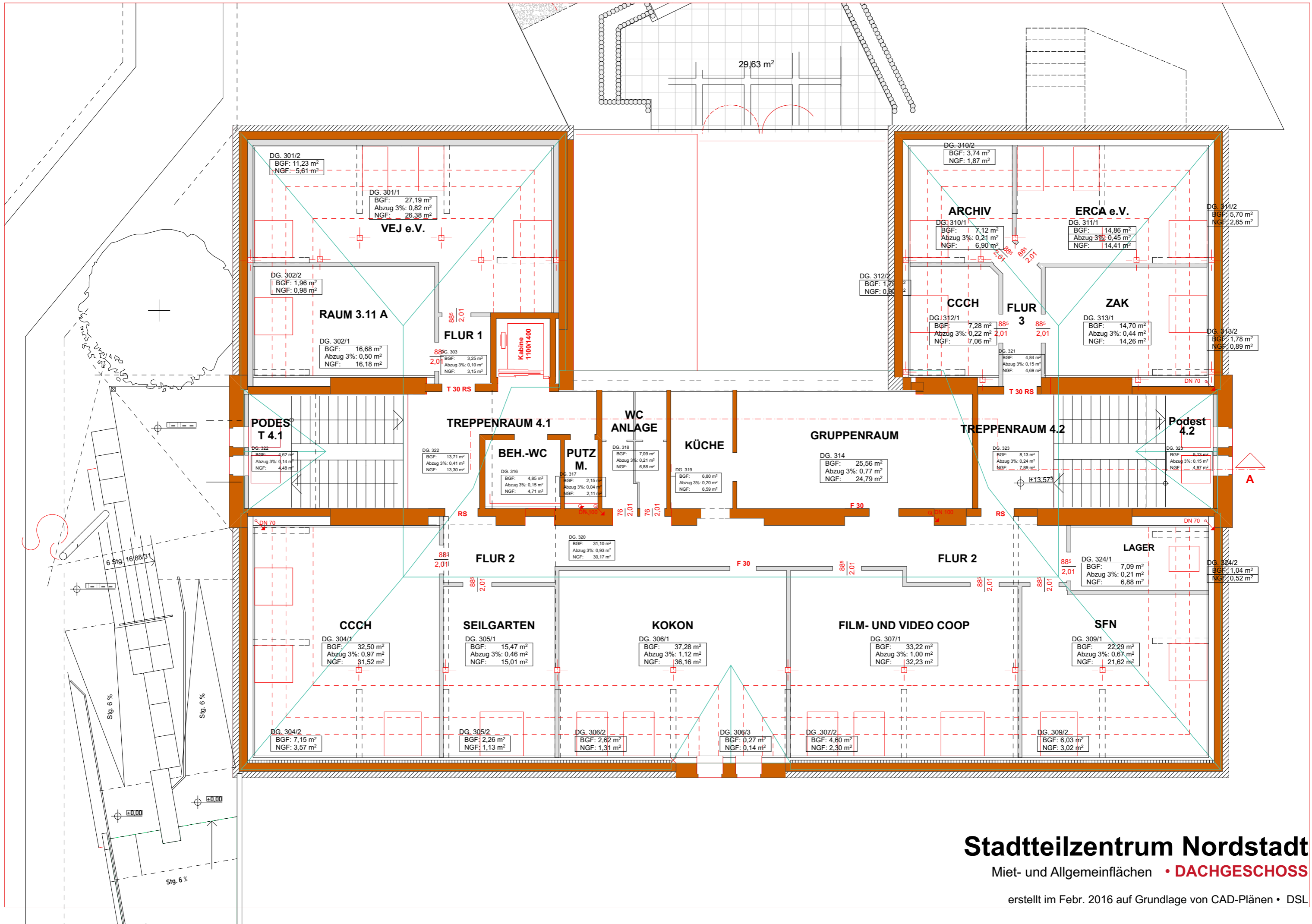
REGIE
 OG. 202
 BGF: 20,64 m²
 Abzug 3%: 0,62 m²
 NGF: 20,02 m²

TANZSAAL
 OG. 204
 BGF: 136,74 m²
 Abzug 3%: 4,10 m²
 NGF: 132,63 m²

Stadteilzentrum Nordstadt

Miet- und Allgemeinflächen • **2.OBERGESCHOSS**

erstellt im Febr. 2016 auf Grundlage von CAD-Plänen • DSL



Stadtteilzentrum Nordstadt

Miet- und Allgemeinflächen • **DACHGESCHOSS**

erstellt im Febr. 2016 auf Grundlage von CAD-Plänen • DSL