

# Fachbereich Tiefbau

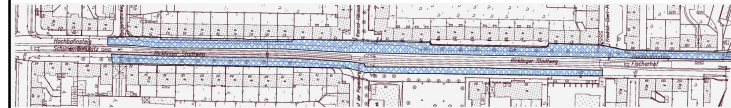
Baumaßnahme  
Ricklinger Stadtweg

(von Hochbahnsteig Schünemannplatz bis Hochbahnsteig Fischerhof)

Stand: 06.02.2014



Ausbaubereich Kanalbau (von Februar bis voraussichtlich Ende Juni 2014)



- Inlinersanierung
- Hausanschlüsse

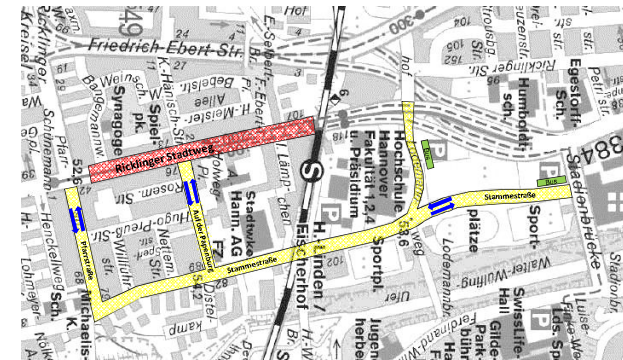
Ricklinger Stadtweg  
(von Hochbahnsteig Schünemannplatz bis Hochbahnsteig Fischerhof)



Ausbaubereich Straßenbau (Anfang Mai bis Mitte Dezember 2014)



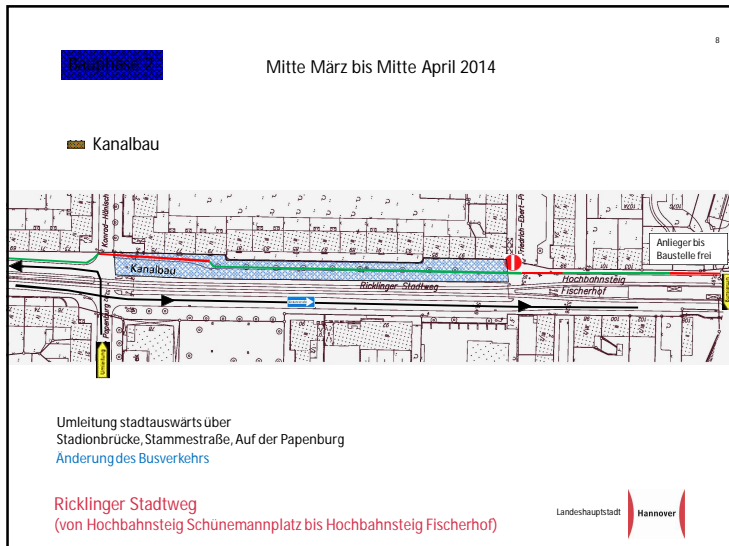
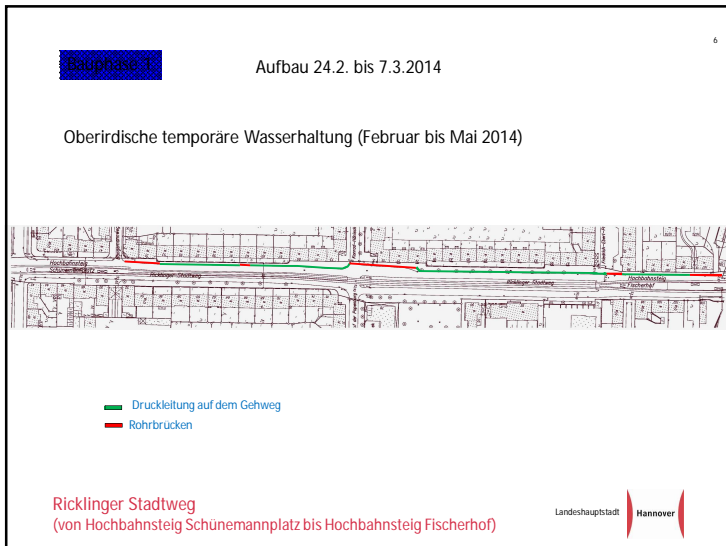
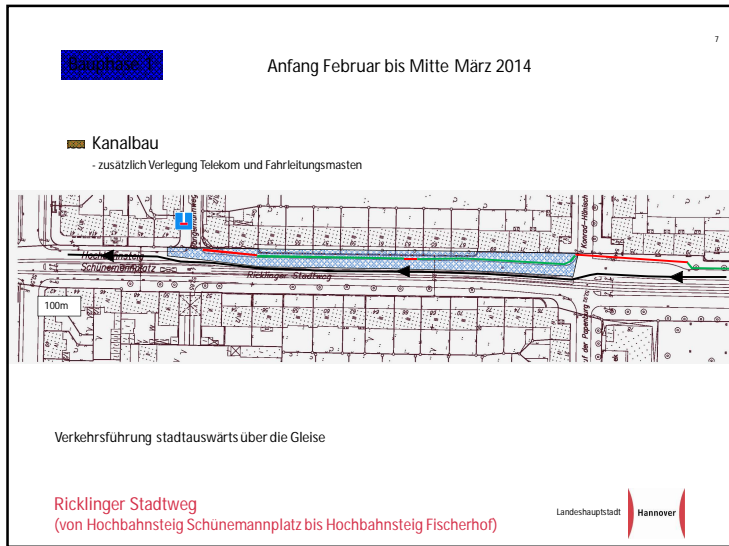
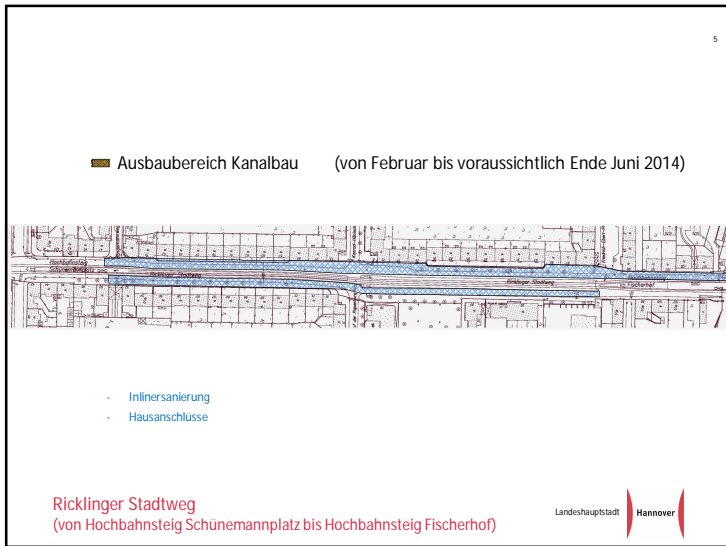
Ricklinger Stadtweg  
(von Hochbahnsteig Schünemannplatz bis Hochbahnsteig Fischerhof)

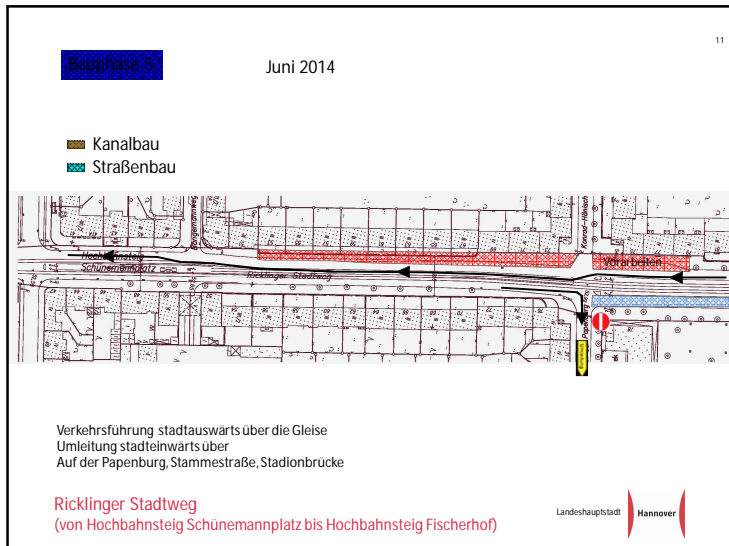
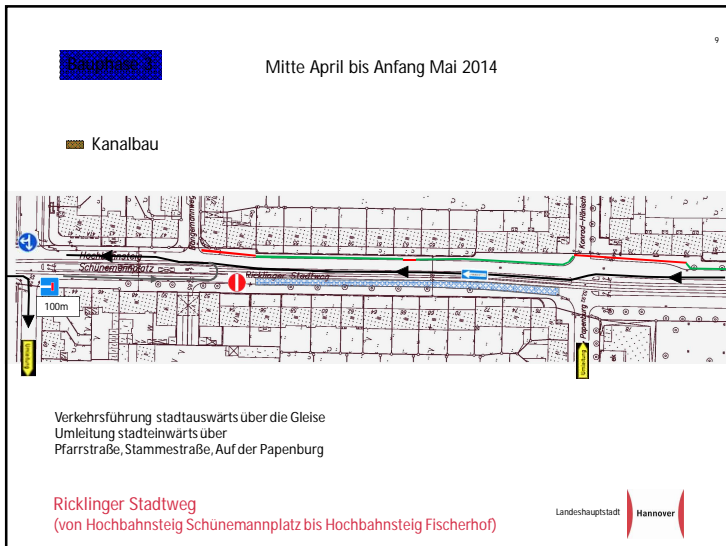
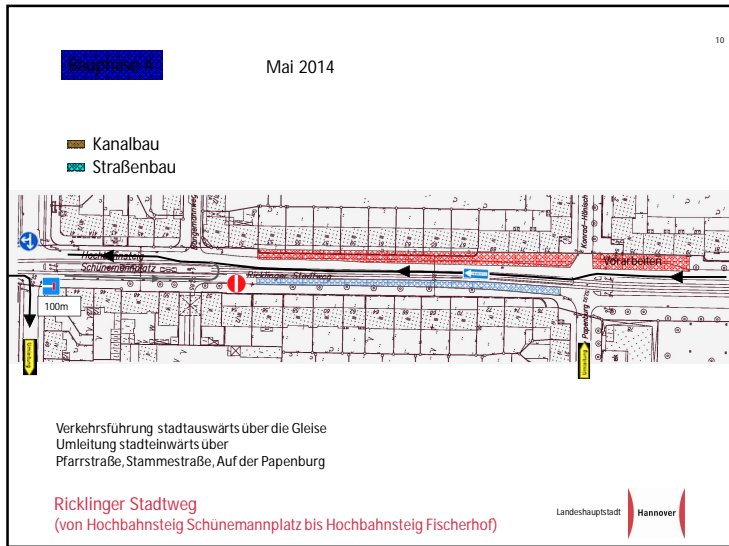
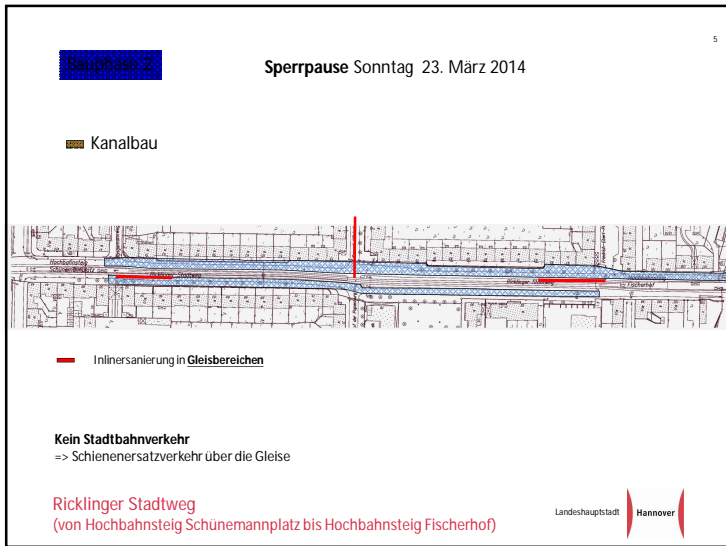


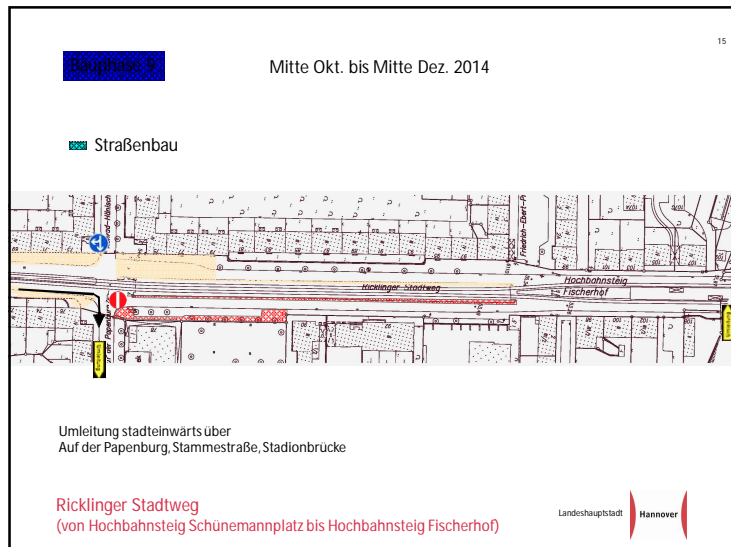
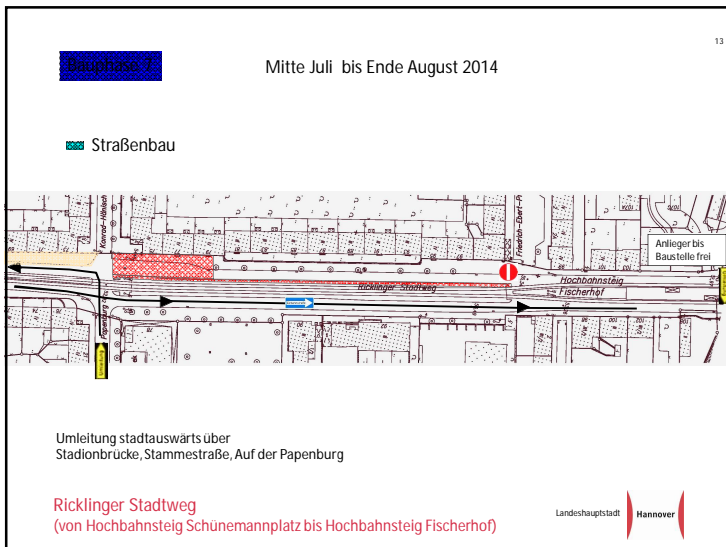
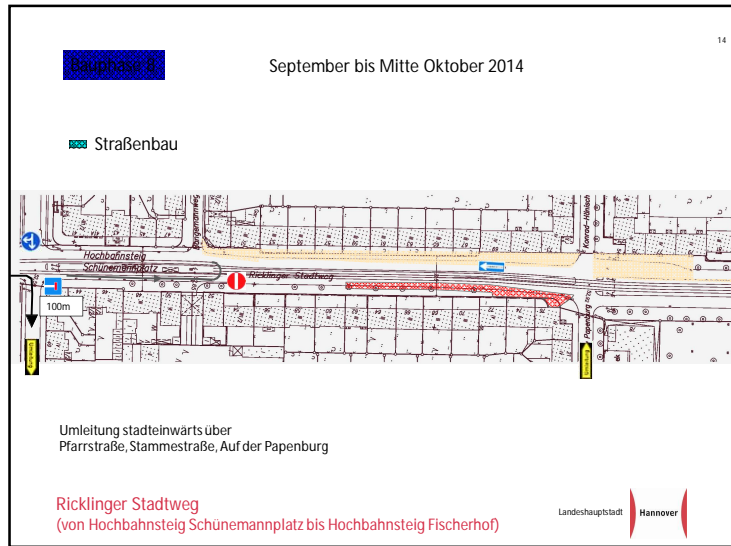
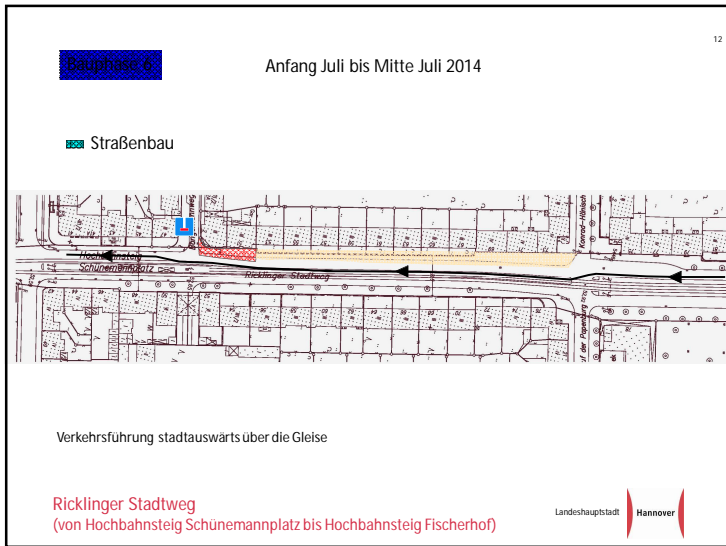
- Übersicht Umleitungsstrecken
- Umleitung
- Ausbaubereich

Ricklinger Stadtweg  
(von Hochbahnsteig Schünemannplatz bis Hochbahnsteig Fischerhof)









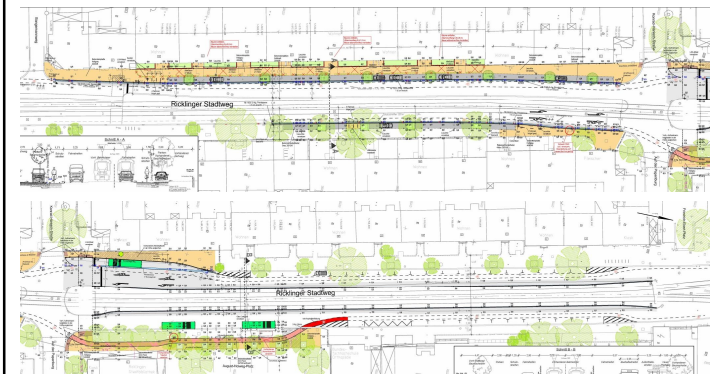


Ricklinger Stadtweg  
(von Hochbahnsteig Schünemannplatz bis Hochbahnsteig Fischerhof)



Vielen Dank  
für  
Ihre Aufmerksamkeit!

Ricklinger Stadtweg  
(von Hochbahnsteig Schünemannplatz bis Hochbahnsteig Fischerhof)



Ricklinger Stadtweg  
(von Hochbahnsteig Schünemannplatz bis Hochbahnsteig Fischerhof)

