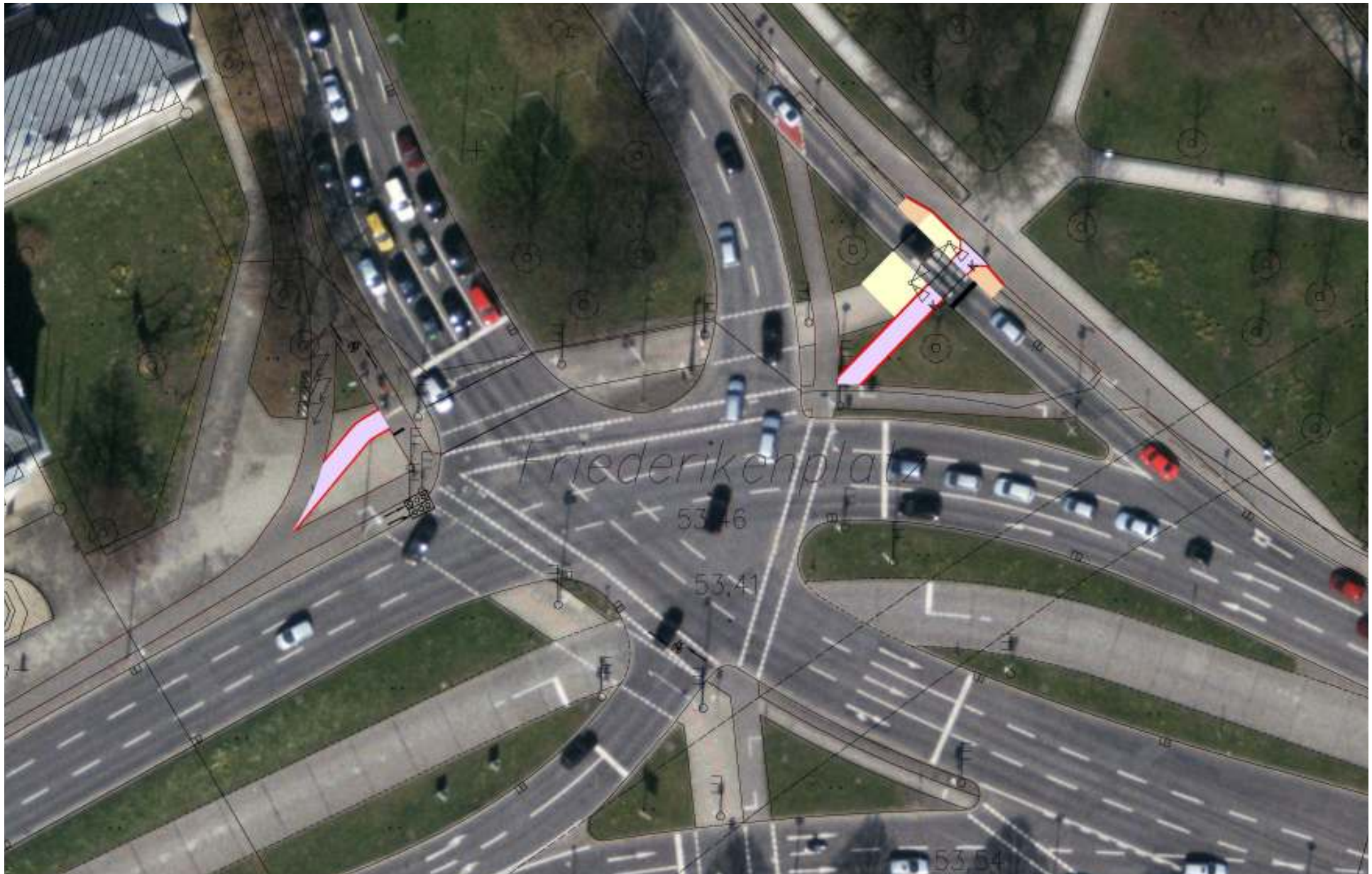


# Friederikenplatz

Stadtentwicklungs- und Bauausschuss

Mittwoch, den 21.12.2011

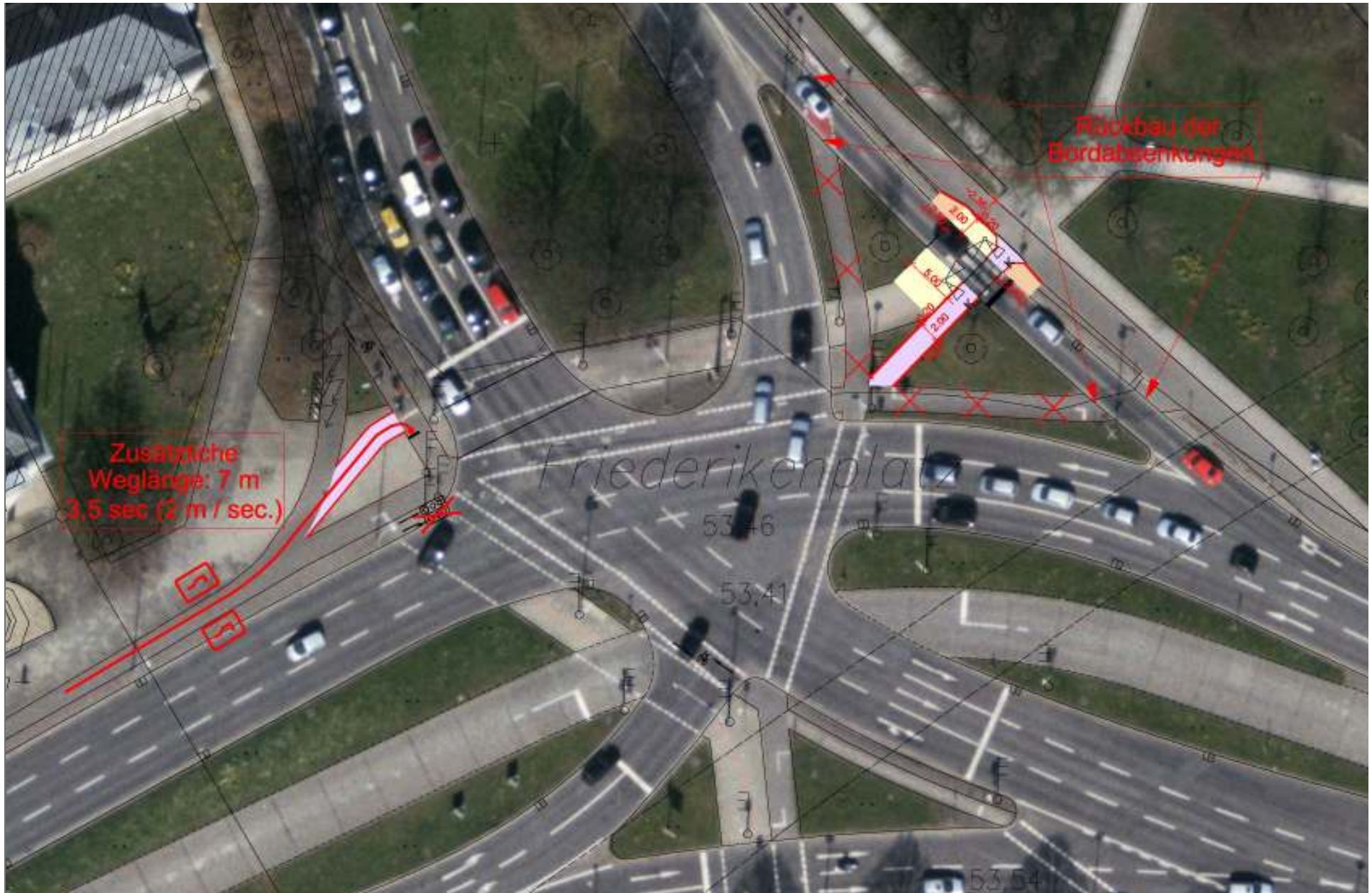


Friederikenplatz

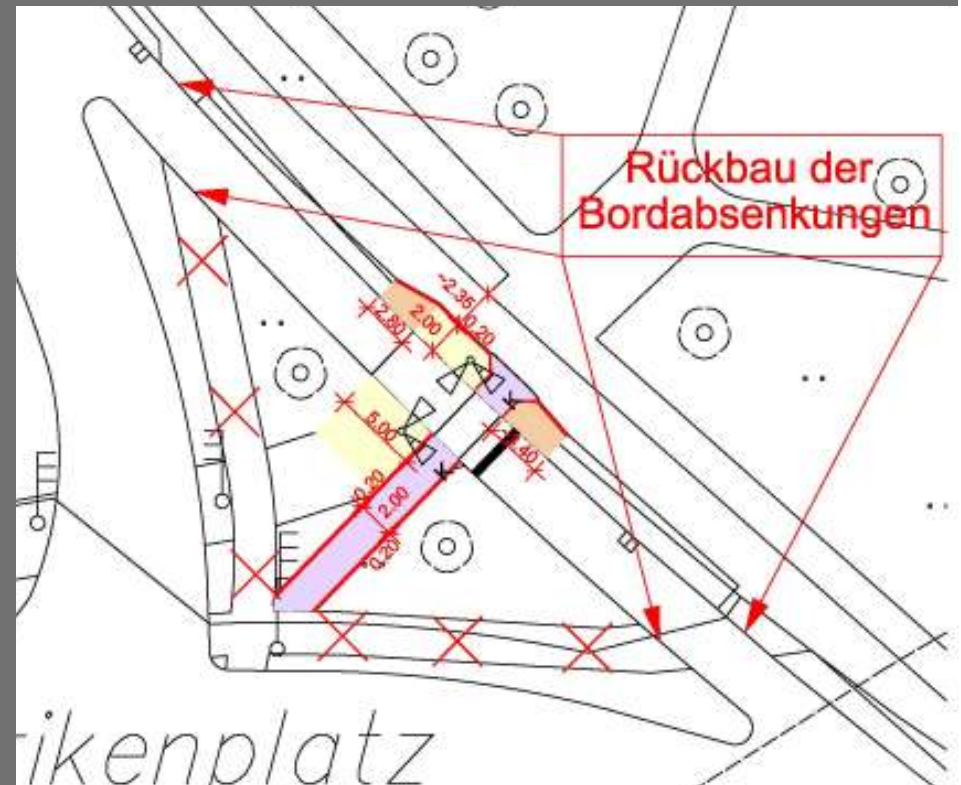
53,46

53,41

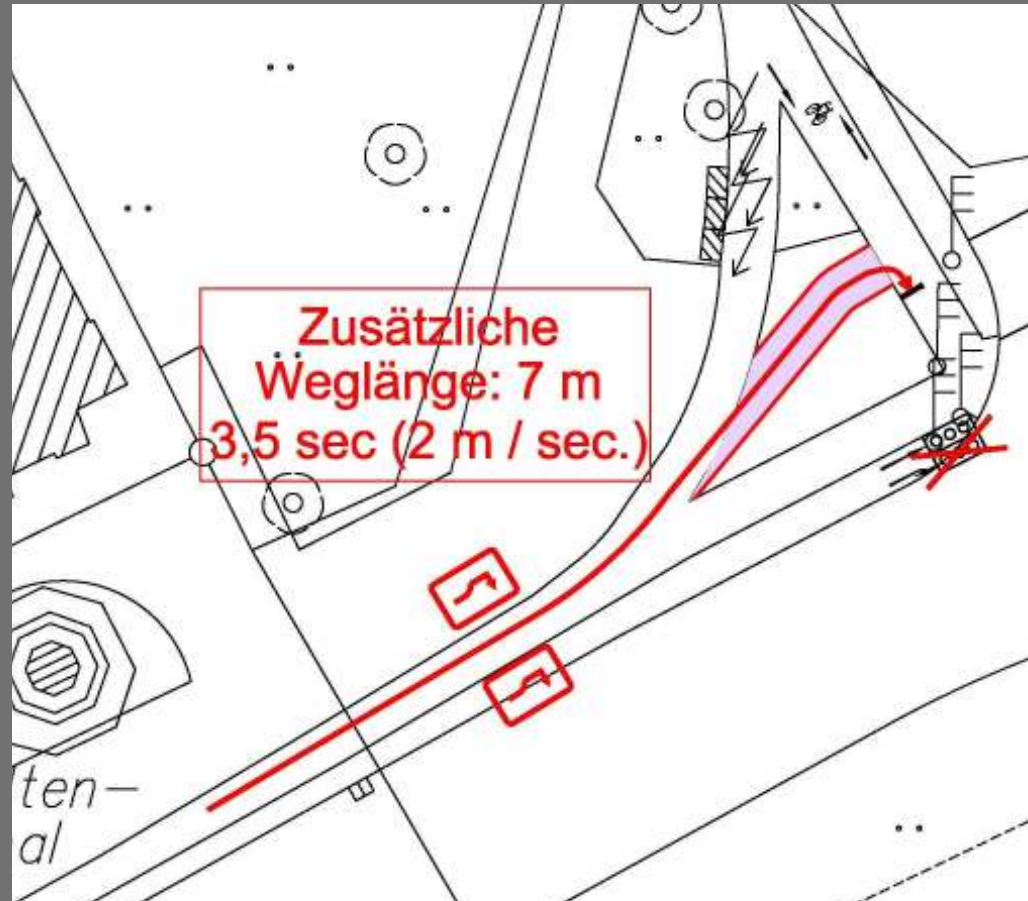
53,54



- Zusammenlegung zweier Radwegeverbindungen mit der bestehenden Fußgängerquerung
- neue lichtsignalgeregelte Querung
- Rückbau bestehender Radwege, Schaffung einer neuen Verbindung
- Kosten ca. 25.000,- €



- Entfernung der LSA für den rechtsabbiegenden Radfahrer
- neue Rechtsabbiegerführung
- zusätzliche Wegeverbindung und Beschilderung
- Kosten ca. 1.000,- €



Vielen Dank für Ihre Aufmerksamkeit!