

Kinderarmut im Stadtbezirk Döhren-Wülfel

1. Armut in Hannover
2. Kinderarmut im Stadtbezirk
Döhren-Wülfel
3. Der Hannoversche Weg.
Lokaler Beitrag für Perspektiven.



Armut – wen meinen wir?



Hannover

EU-Armutsindikator:

> 60 % des Nettoeinkommens

20,2 %

(Ges. bev.)

Hannoverscher Armutsindikator:

Transferleistungsbezug (SGB II, SGB XII)

15,5 %

(Ges. bev.)

als Zielgruppe Kinderarmut:

Kinder + Jugendliche, deren Teilhabechancen aus materiellen oder anderen Gründen gefährdet sind.

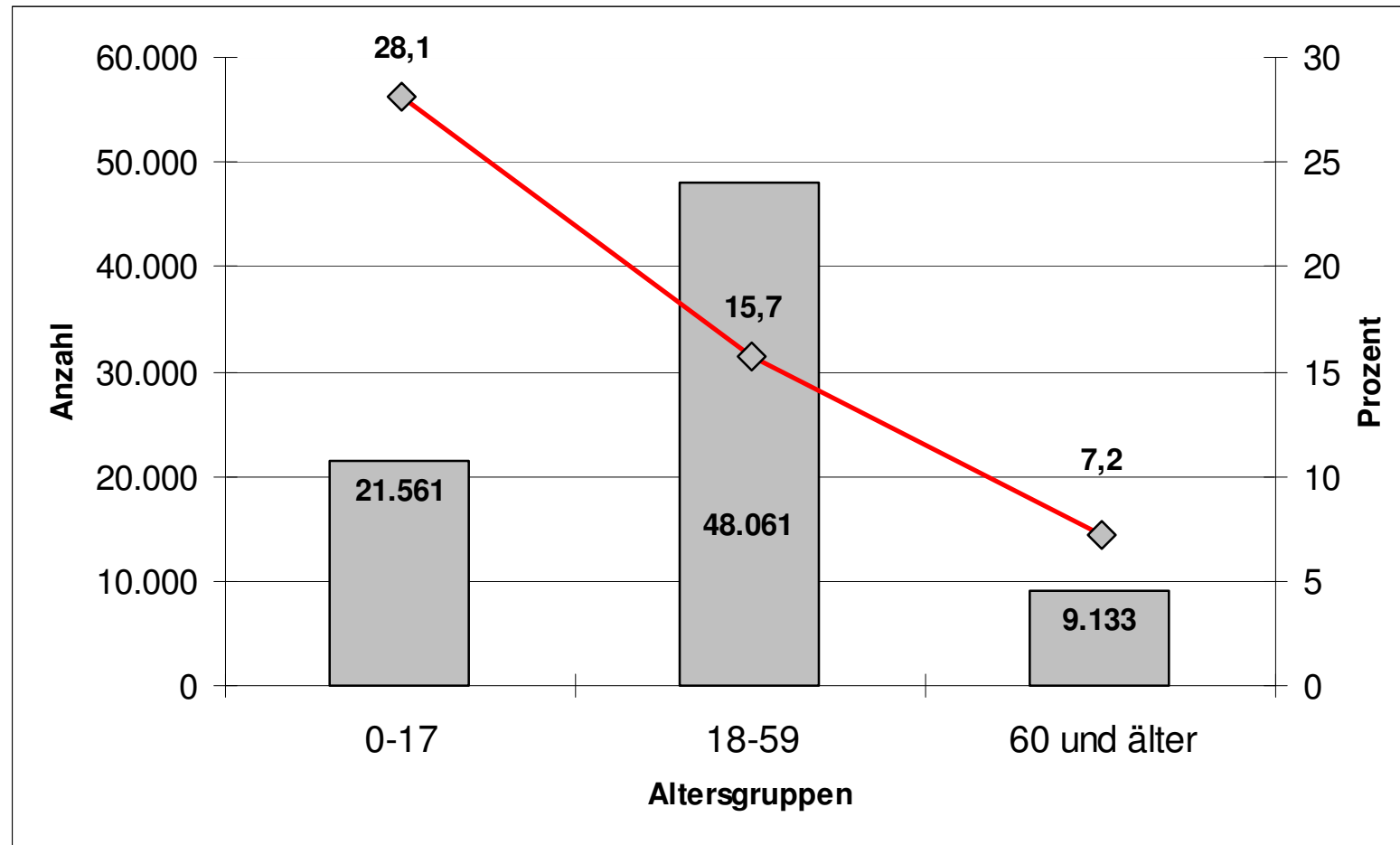
**mind.
28,1 %**

(Minder-
jährige)

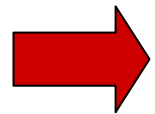
Armutsquoten im Vergleich

Dezember 2008

Hannover



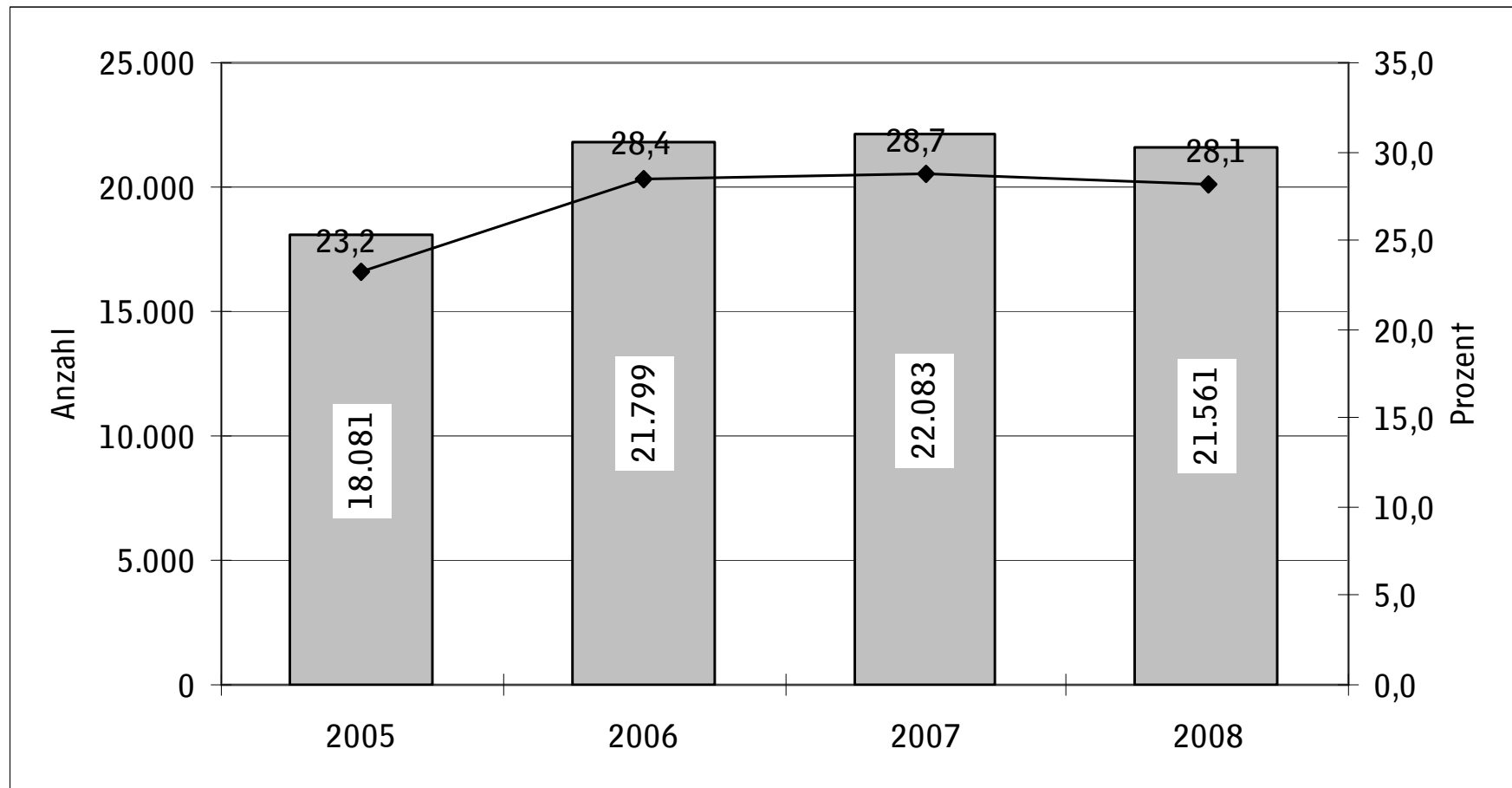
Quelle: Bundesagentur für Arbeit und Landeshauptstadt Hannover, Fachbereich Steuerung, Personal und Zentrale Dienste, Bereich Wahlen und Statistik



jeder **3.-4.** Heranwachsende, jeder **6.** mittleren Alters, jeder **14.** Senior
Armut trifft primär Kinder.

Kinderarmut – Entwicklung

Hannover



Quelle: Bundesagentur für Arbeit und Landeshauptstadt Hannover, Fachbereich Steuerung, Personal und Zentrale Dienste, Bereich Wahlen und Statistik

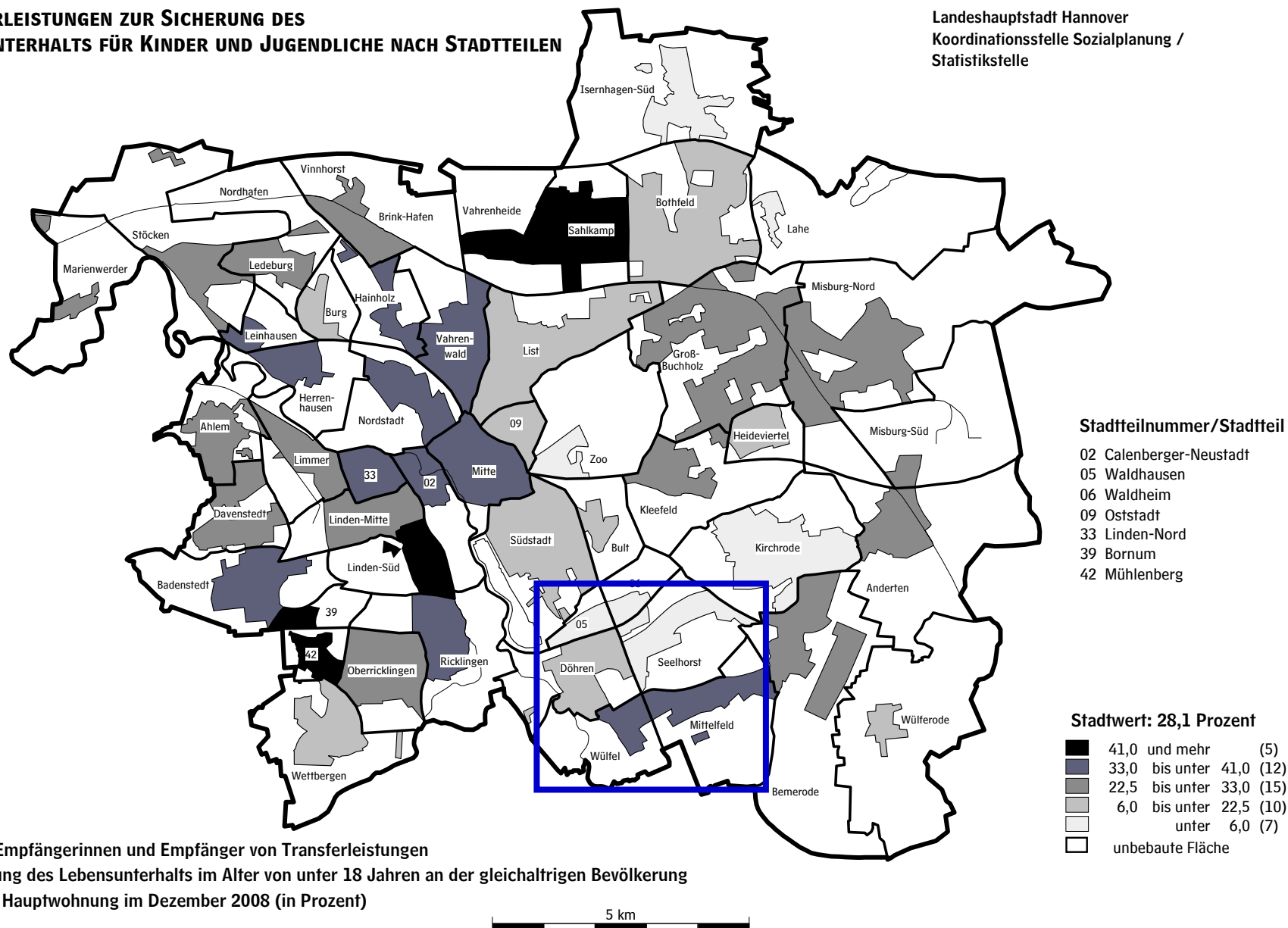
Überdurchschnittlich betroffen sind Kinder...



- ... alle bis zum Schuleintritt
- ... allein Erziehender
- ... Kinder mit Migrationshintergrund, direkt nach Geburt
- ..., deren Eltern (k)einen Hauptschulabschluss haben
- ... in Familien, die Hilfen zur Erziehung erhalten
- ... in Schlüsselräumen

TRANSFERLEISTUNGEN ZUR SICHERUNG DES LEBENSUNTERHALTS FÜR KINDER UND JUGENDLICHE NACH STADTTEILEN

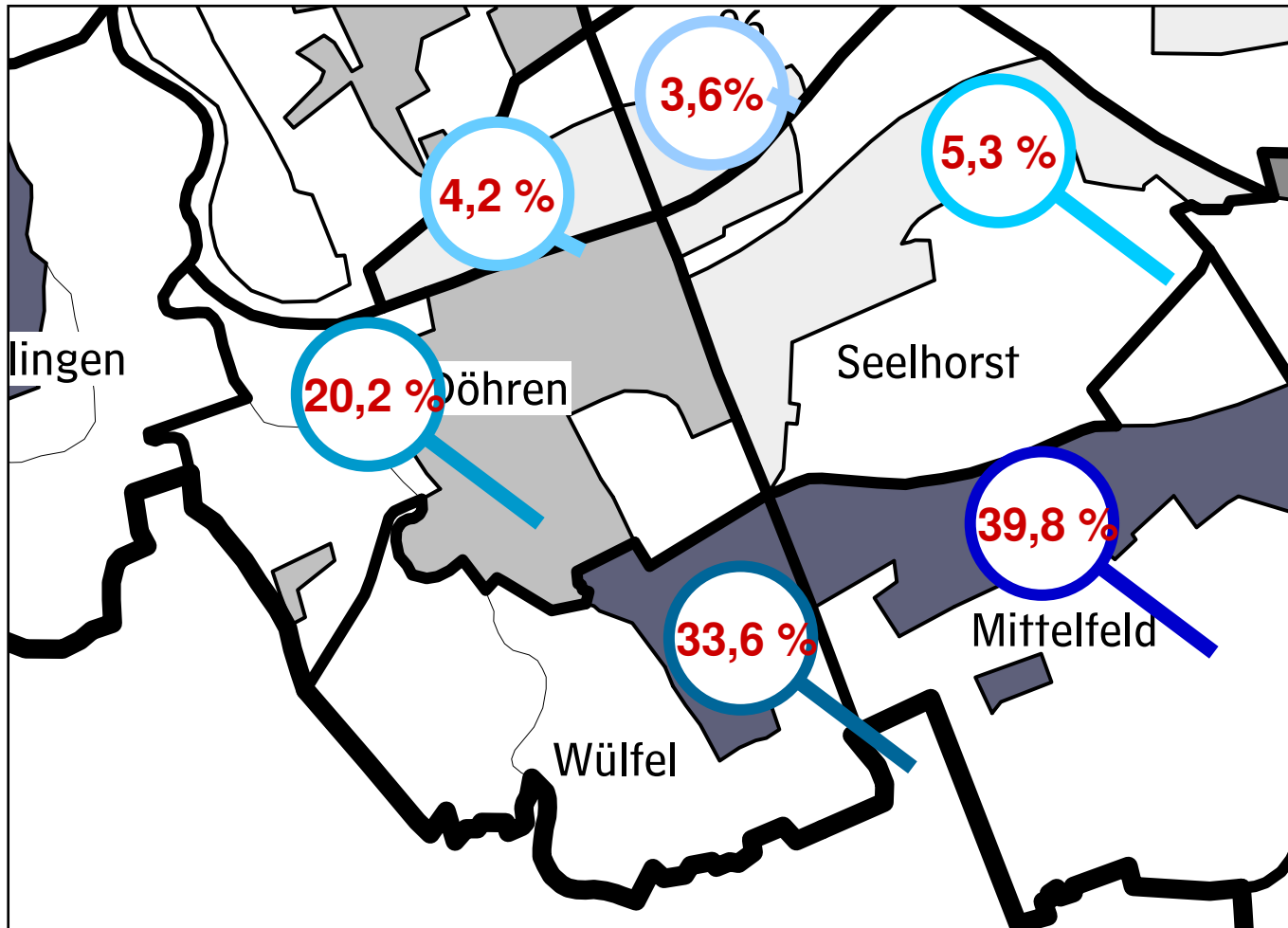
Landeshauptstadt Hannover
Koordinationsstelle Sozialplanung /
Statistikstelle



Kinderarmut im Stadtbezirk Döhren-Wülfel

Dez. 2008

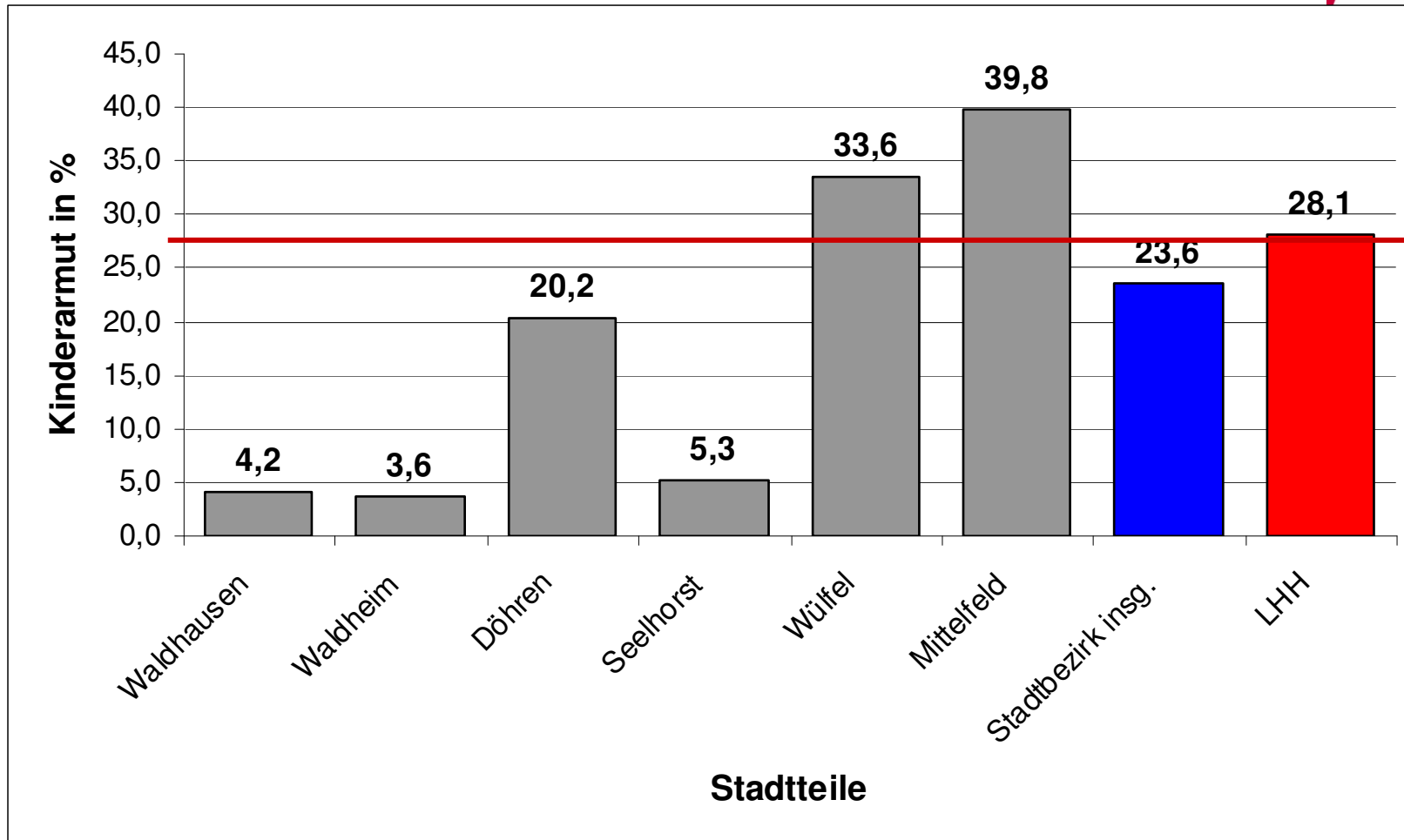
Hannover



Kinderarmut

Dezember 2008

Hannover



Quelle: Bundesagentur für Arbeit und Landeshauptstadt Hannover, Fachbereich Steuerung, Personal und Zentrale Dienste, Bereich Wahlen und Statistik

Kinderarmut im Stadtbezirk Döhren-Wülfel Dez. 2008



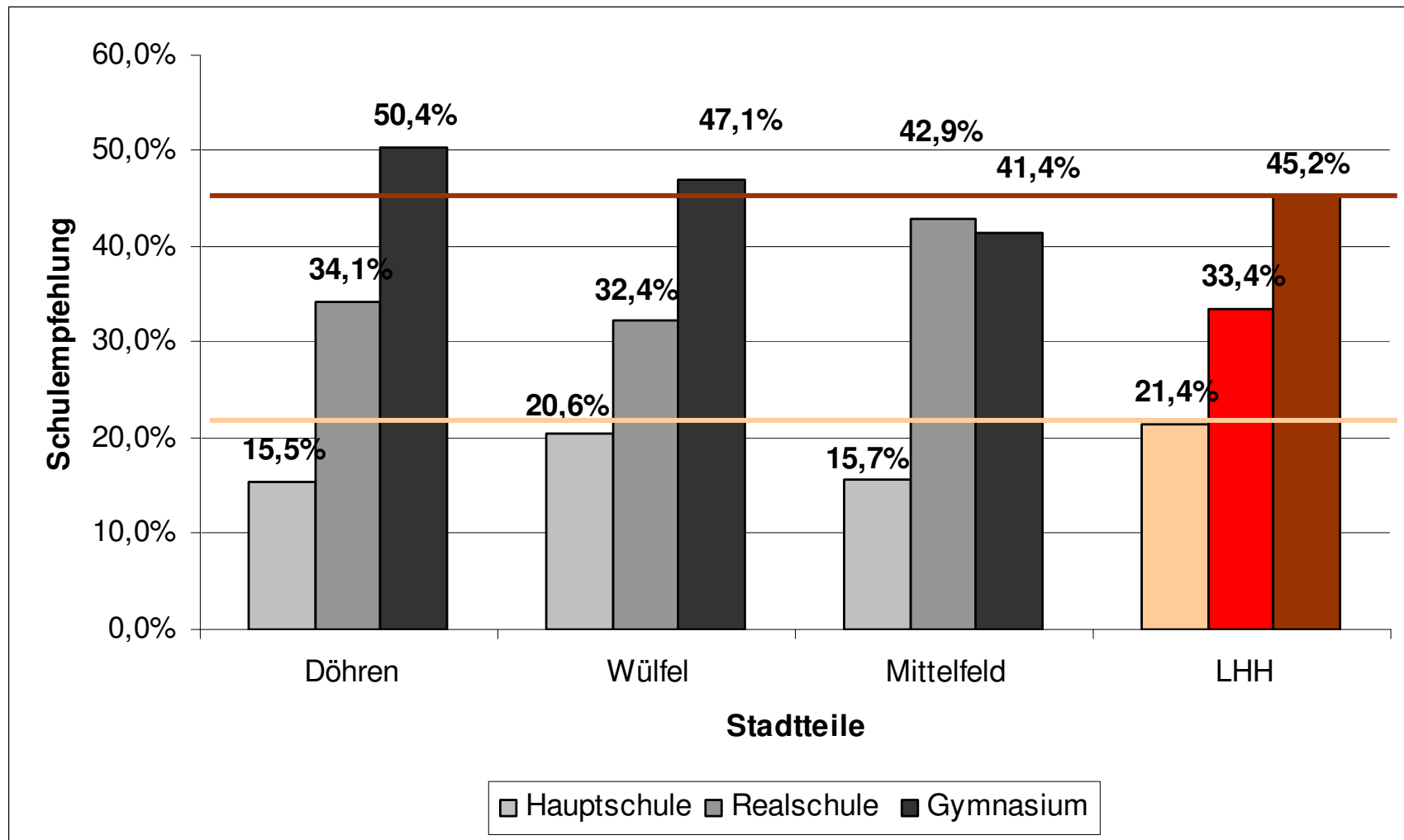
	abs.	in %
Waldheim	11	3,6
Waldhausen	13	4,2
Seelhorst	35	5,3
Döhren	326	20,2
Wülfel	219	33,6
Mittelfeld	567	39,8
Stadtbezirk insg.	1.171	23,6

Quelle: Bundesagentur für Arbeit und Landeshauptstadt Hannover, Fachbereich Steuerung, Personal und Zentrale Dienste, Bereich Wahlen und Statistik

Schulempfehlungen

Schuljahr 2009

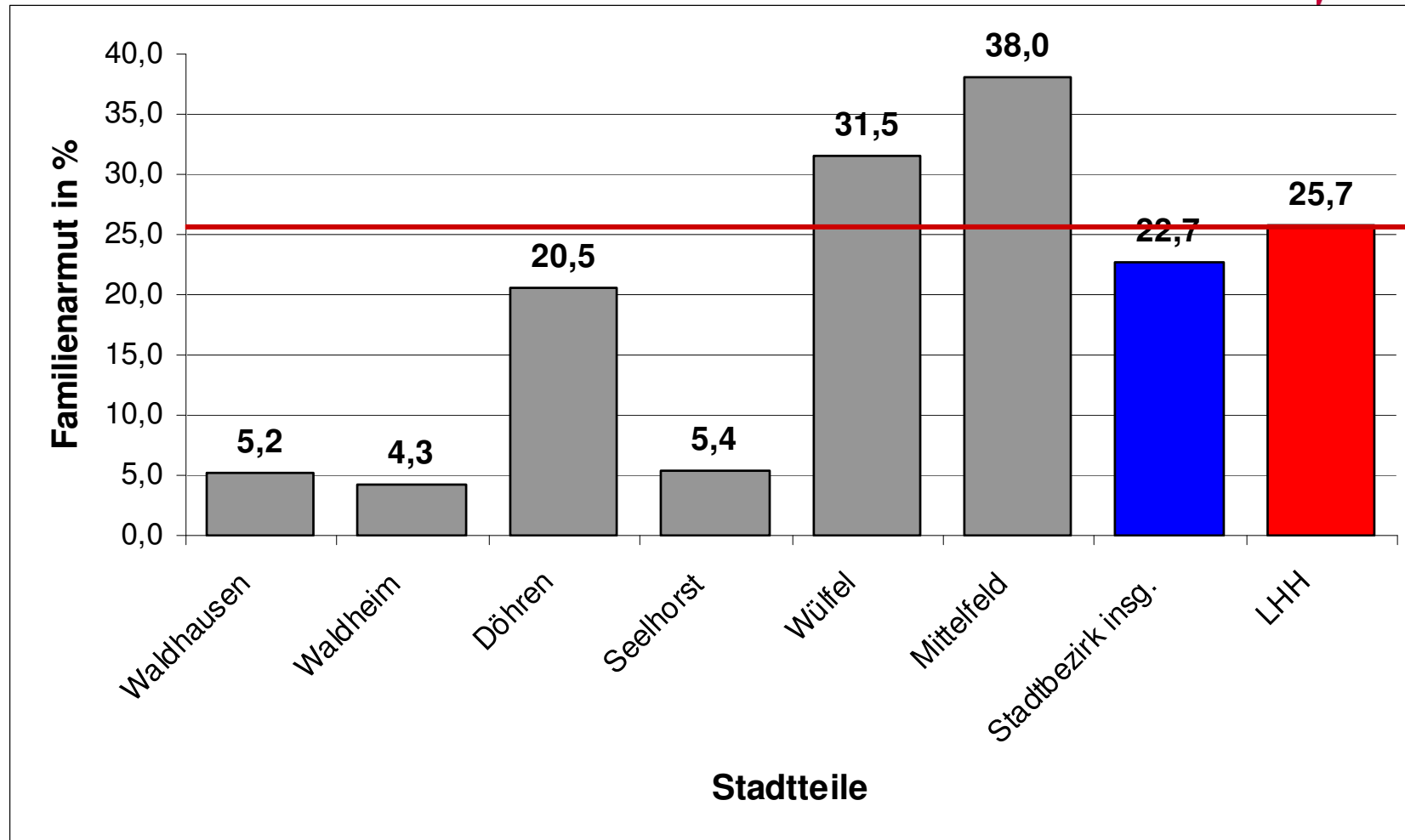
Hannover



Familien in Armut

Dezember 2008

Hannover

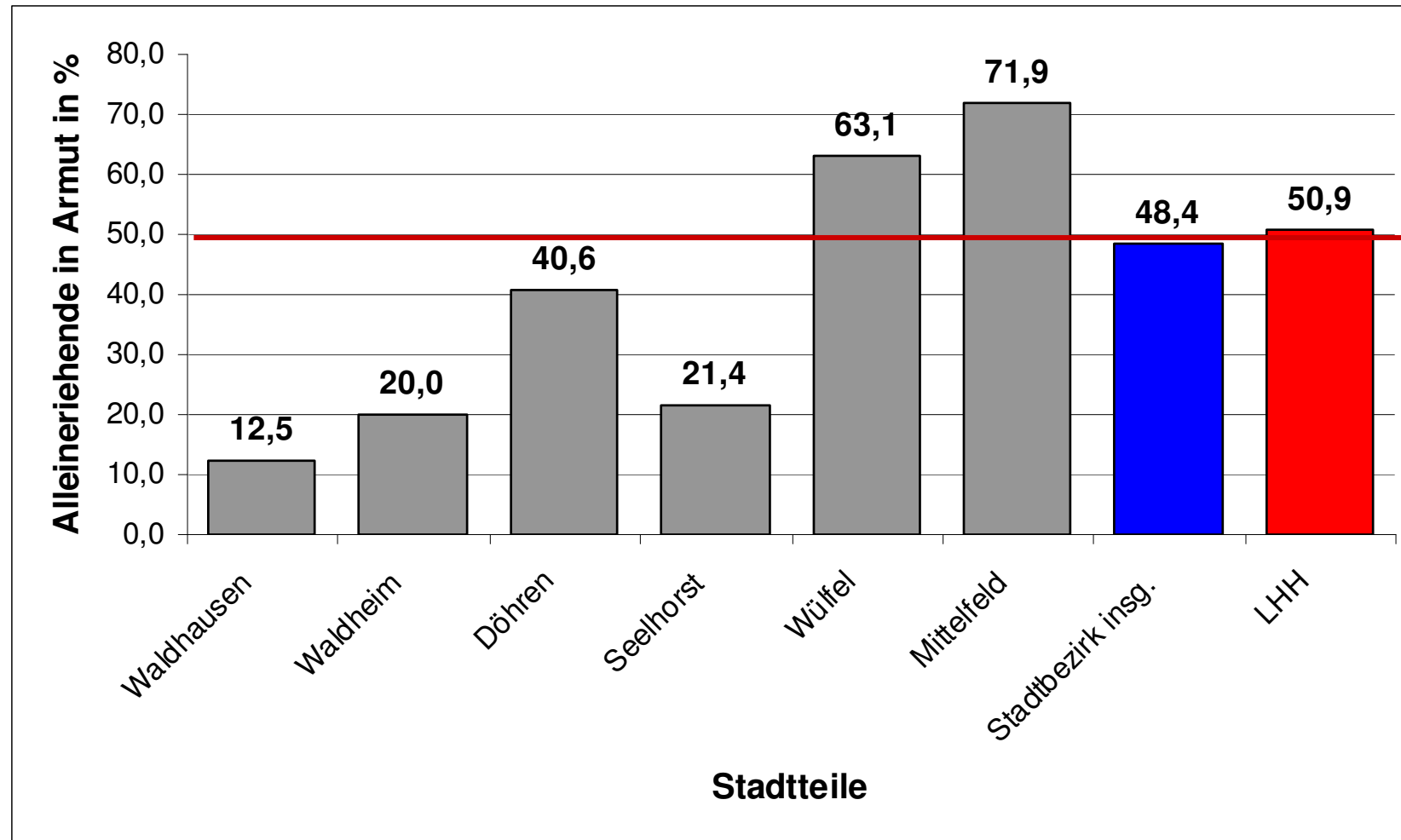


Quelle: Bundesagentur für Arbeit und Landeshauptstadt Hannover, Fachbereich Steuerung, Personal und Zentrale Dienste, Bereich Wahlen und Statistik

Einelfternfamilien in Armut

Dezember 2008

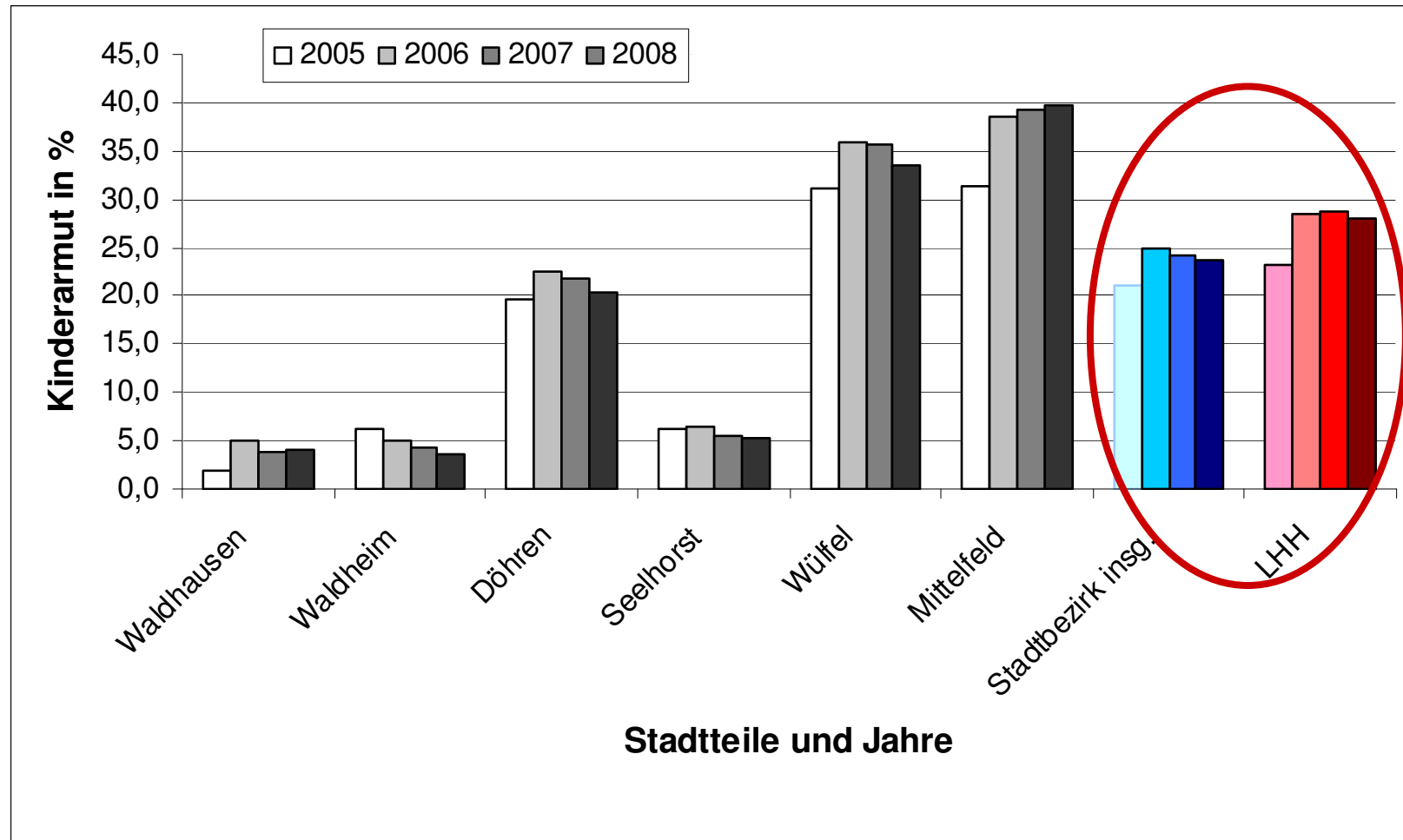
Hannover



Quelle: Bundesagentur für Arbeit und Landeshauptstadt Hannover, Fachbereich Steuerung, Personal und Zentrale Dienste, Bereich Wahlen und Statistik

Entwicklung der Kinderarmut 2005-2008

Hannover



Quelle: Bundesagentur für Arbeit und Landeshauptstadt Hannover, Fachbereich Steuerung, Personal und Zentrale Dienste, Bereich Wahlen und Statistik

3. Der Hannoversche Weg. Lokaler Beitrag für Perspektiven



Vorgehensweise

Hannover

- Bundesweite Sachstandserhebung kommunaler Praxis
- Rund 20 Expert/inneninterviews

Ziel: Bestandsaufnahme

1. Erreichen wir die **Richtigen**, früh **genug**, mit den richtigen **Maßnahmen**?
2. **Schlüssel**institutionen, -maßnahmen, Schlüsselräume
3. **Stärken** und **Schwächen** Hannovers



Ziel:

Perspektiven für Kinder in Armut

Kinder sollen unabhängig vom Geldbeutel ihrer Eltern die Chance haben, gesund aufzuwachsen, zu spielen, zu lernen, kulturelle und soziale Kompetenzen zu entwickeln, Freunde zu treffen, Sportarten auszuprobieren und einen Schul- und Berufsabschluss zu erlangen,

kurz: teilhaben.

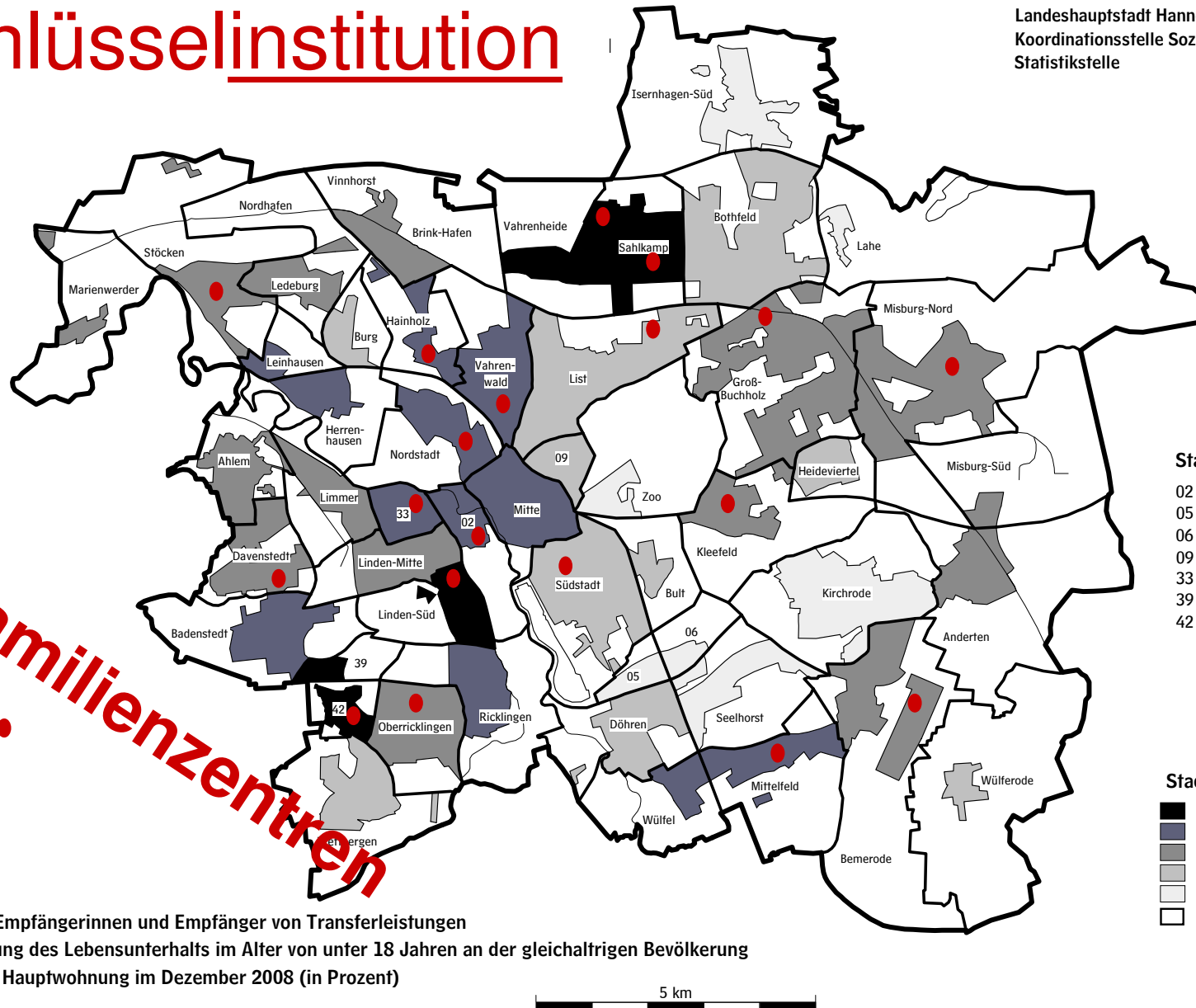


Schlüsselinstitution

Landeshauptstadt Hannover
Koordinationsstelle Sozialplanung /
Statistikstelle

19 Familienzentren

Anteil der Empfängerinnen und Empfänger von Transferleistungen
zur Sicherung des Lebensunterhalts im Alter von unter 18 Jahren an der gleichaltrigen Bevölkerung
am Ort der Hauptwohnung im Dezember 2008 (in Prozent)



Stadtteilnummer/Stadtteil

02 Calenberger-Neustadt
05 Waldhausen
06 Waldheim
09 Oststadt
33 Linden-Nord
39 Bornum
42 Mühlenberg

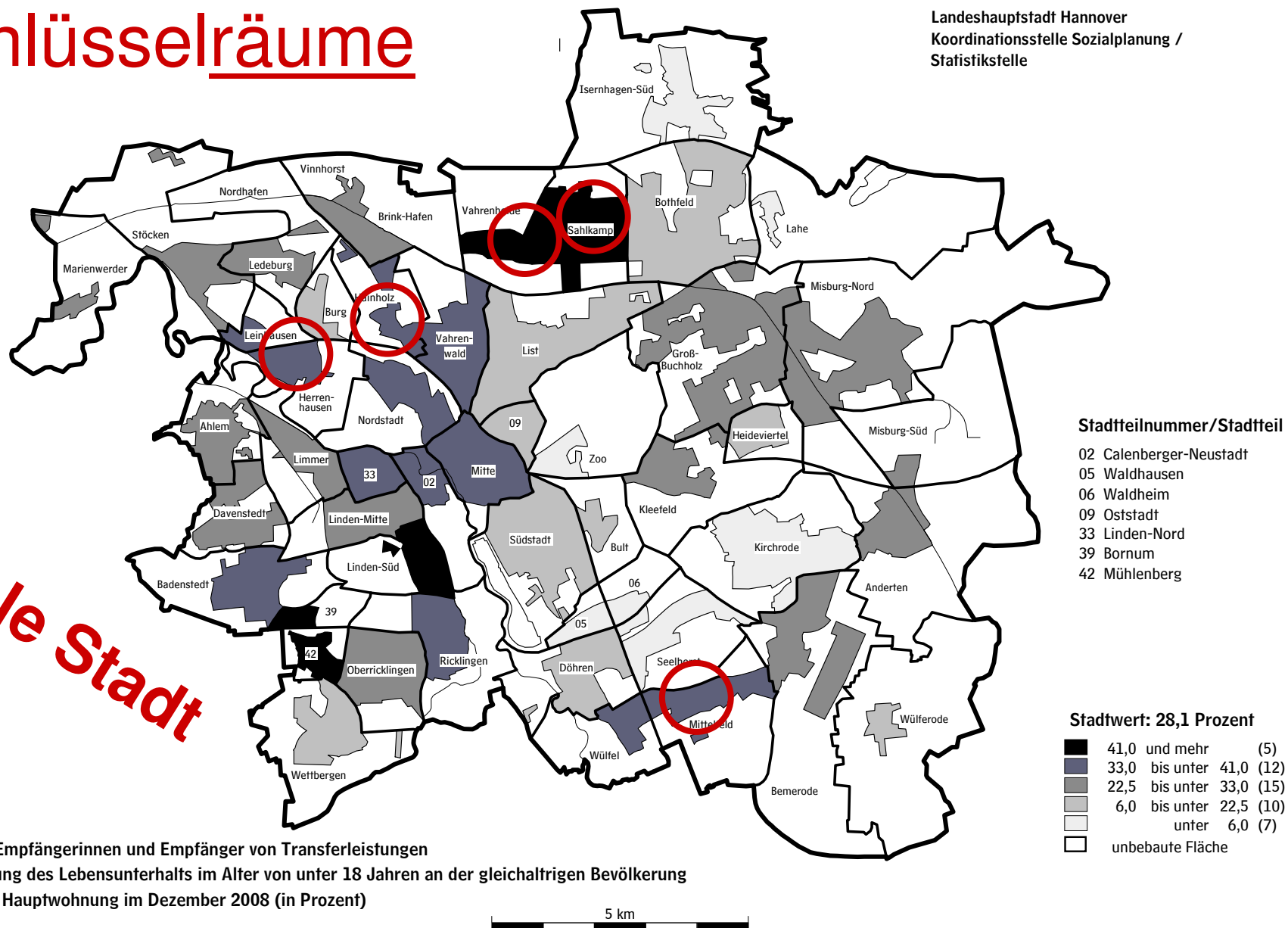
Stadtwert: 28,1 Prozent

41,0 und mehr	(5)
33,0 bis unter 41,0	(12)
22,5 bis unter 33,0	(15)
6,0 bis unter 22,5	(10)
unter 6,0	(7)
unbebaute Fläche	

Schlüsselsräume

Landeshauptstadt Hannover
Koordinationsstelle Sozialplanung /
Statistikstelle

Soziale Stadt

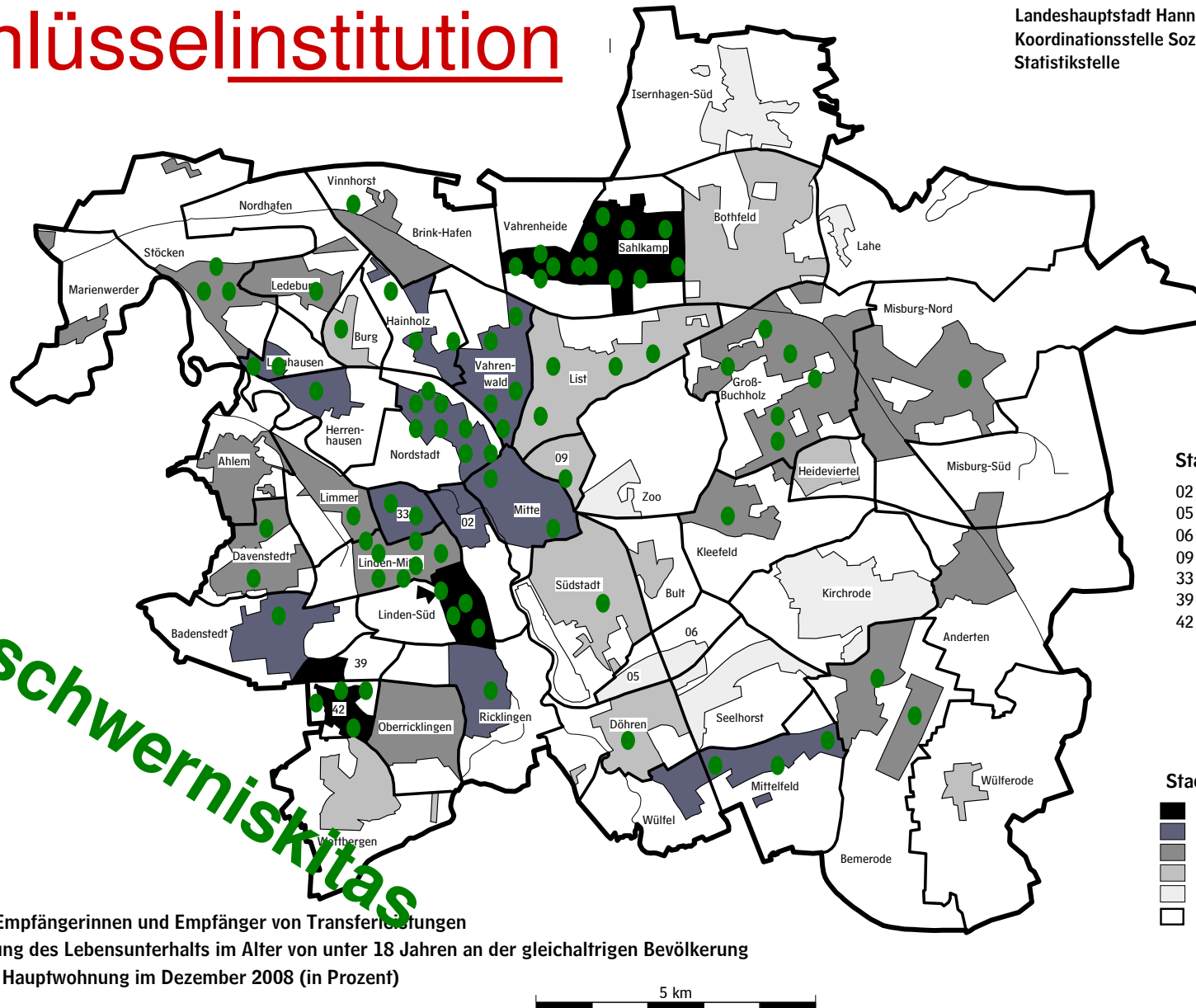


Schlüsselinstitution

Landeshauptstadt Hannover
Koordinationsstelle Sozialplanung /
Statistikstelle

82 Erschwerniskitas

Anteil der Empfängerinnen und Empfänger von Transferleistungen
zur Sicherung des Lebensunterhalts im Alter von unter 18 Jahren an der gleichaltrigen Bevölkerung
am Ort der Hauptwohnung im Dezember 2008 (in Prozent)



Stadtteilnummer/Stadtteil

02 Calenberger-Neustadt
05 Waldhausen
06 Waldheim
09 Oststadt
33 Linden-Nord
39 Bornum
42 Mühlenberg

Stadtwert: 28,1 Prozent

41,0 und mehr (5)
33,0 bis unter 41,0 (12)
22,5 bis unter 33,0 (15)
6,0 bis unter 22,5 (10)
unter 6,0 (7)
unbebaute Fläche

Perspektiven für Kinder in Armut

Information



Schlüsselzugänge-
Der Hannoversche Weg



Hannover

Kontakt:

Internet:

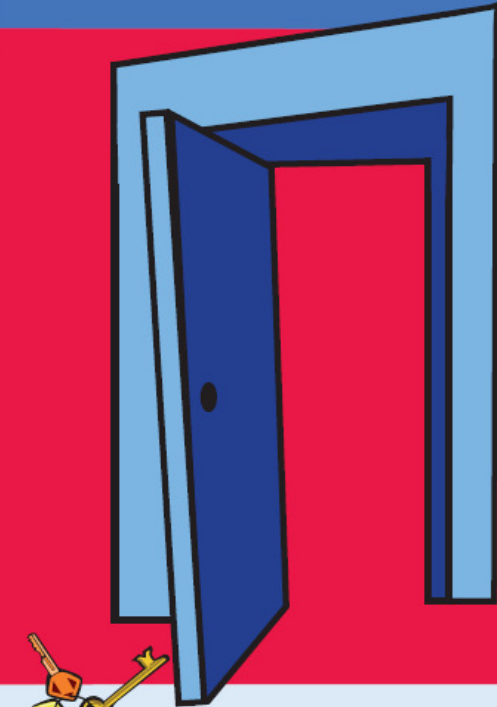
www.kinderarmut-in-hannover.de

E-Mail:

kinderarmut@hannover-stadt.de

Perspektiven
für Kinder in Armut

Information



Schlüsselzugänge-
Der Hannoversche Weg



DANKE
FÜR DAS
INTERESSE