

Radverkehrskonzept

Podbielskistraße
von Lister Platz bis Hermann-Bahlsen-Allee

Montag, den 26. Oktober 2009



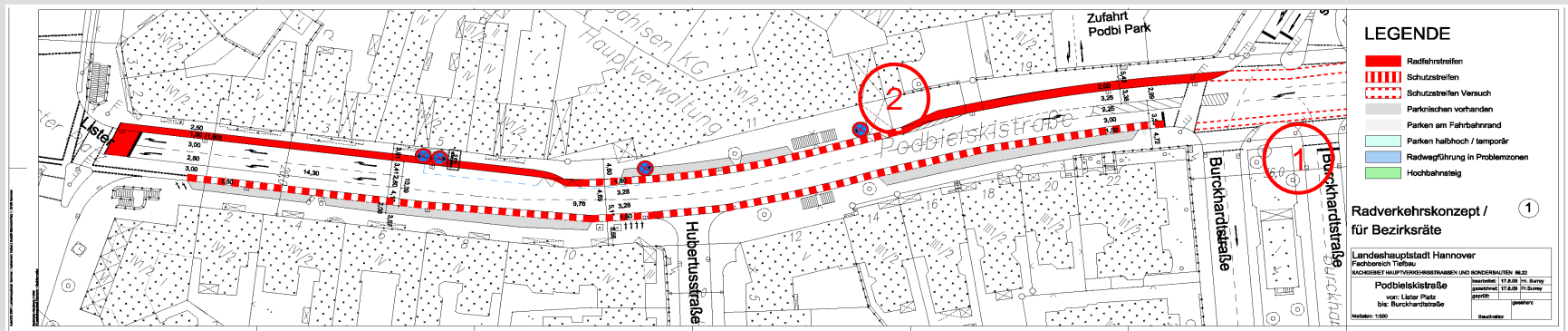
Stadtkartenausschnitt: Podbielskistraße
von: Lister Platz bis: Hermann – Bahlsen - Allee



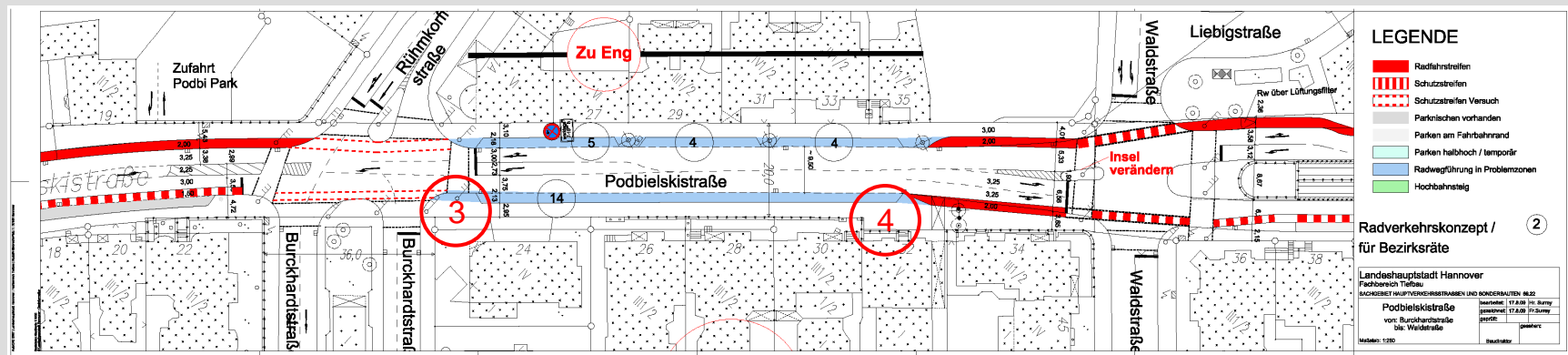
Podbielskistraße Blickrichtung stadtauswärts
Einmündung Brahmstraße



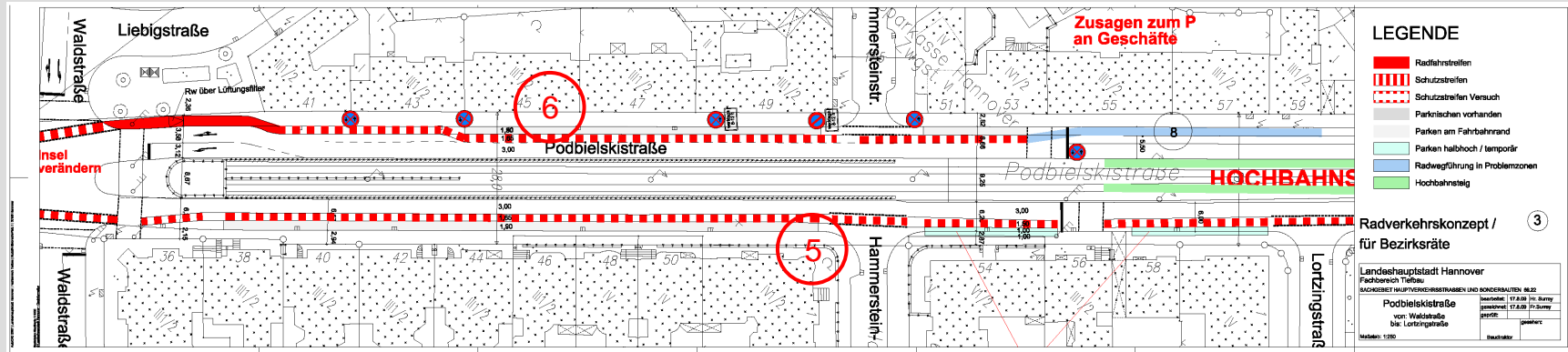
Podbielskistraße stadtauswärts
Blickrichtung vom Lister Platz



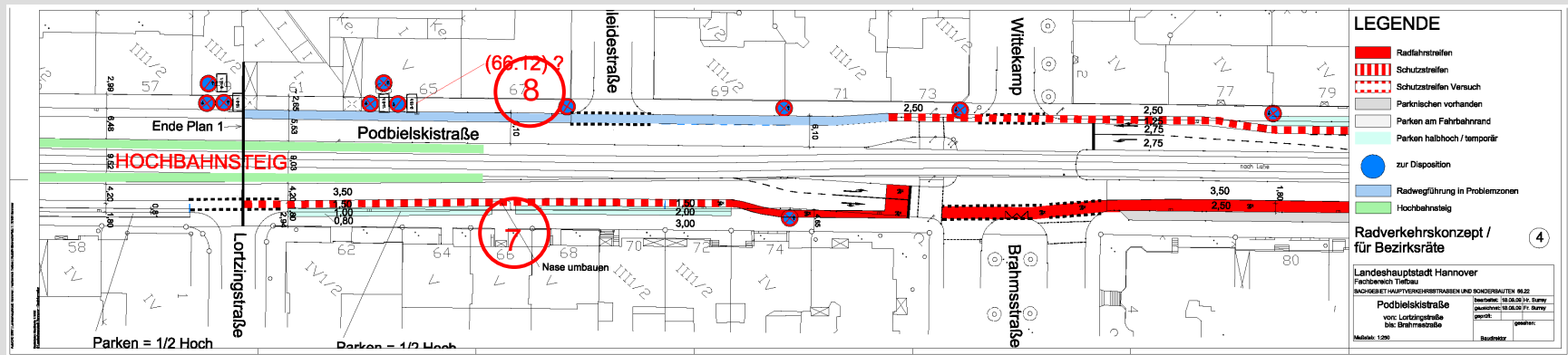
Radverkehrs-konzept Plan 1
 von: Lister Platz bis: Burckhardtstraße



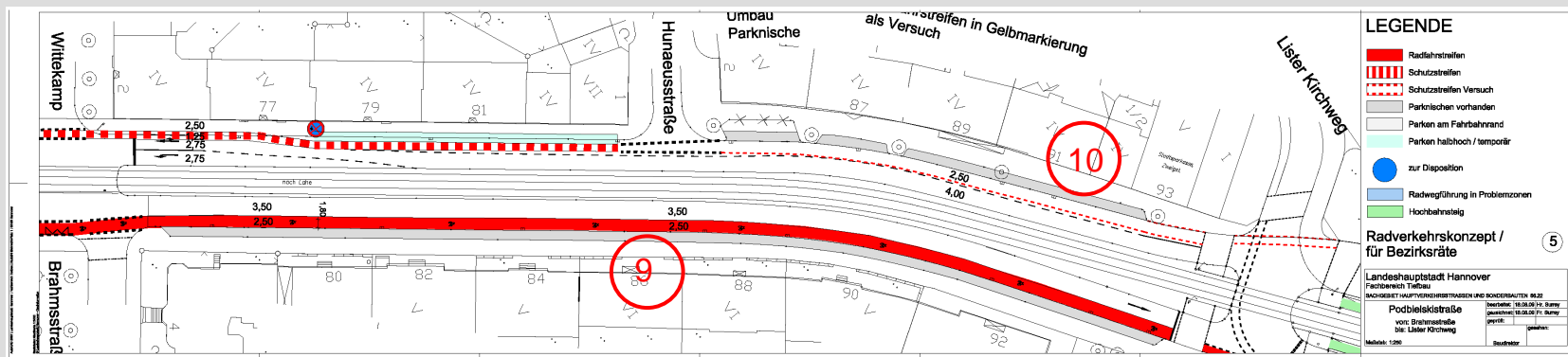
Radverkehrskonzept Plan 2
 von: Burckhardtstraße bis: Waldstraße



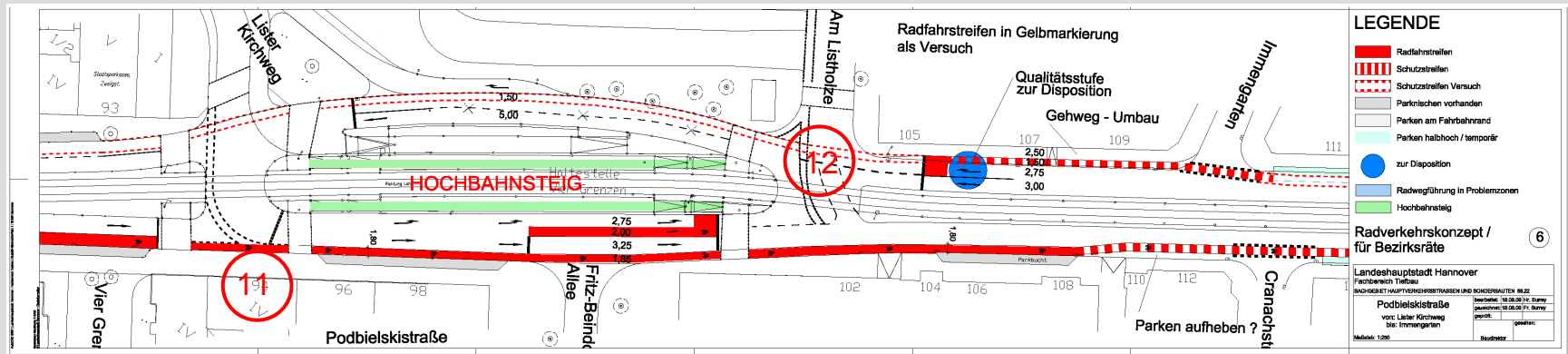
Radverkehrskonzept Plan 3
 von: Waldstraße bis: Lortzingstraße



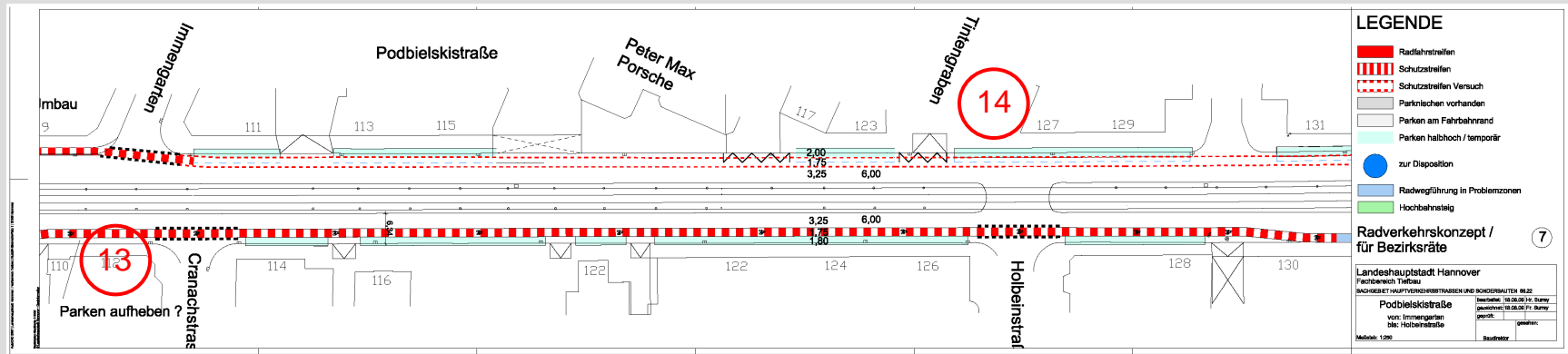
Radverkehrskonzept Plan 4
von: Lortzingstraße bis: Brahmstraße



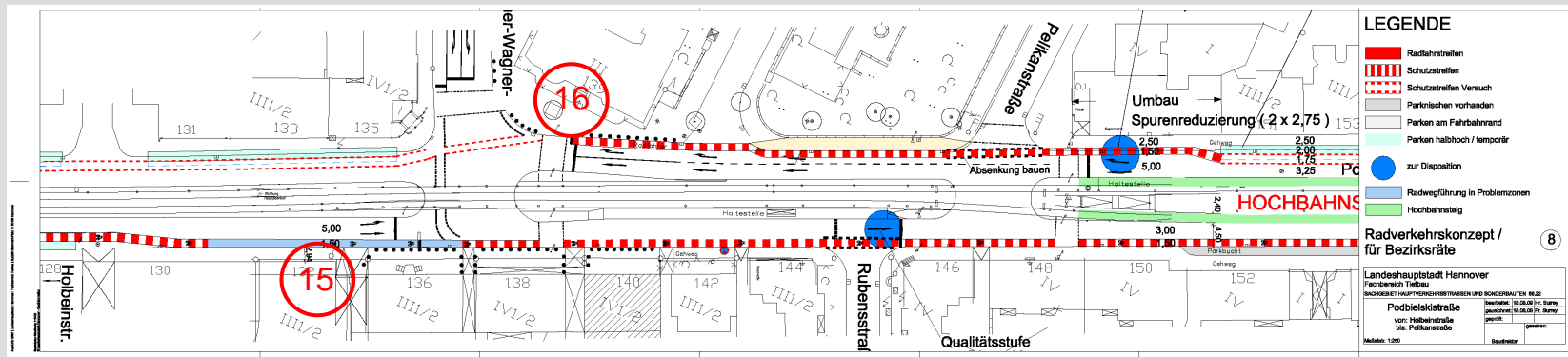
Plankonzept Plan 5
 von: Brahmstraße bis: Lister Kirchweg



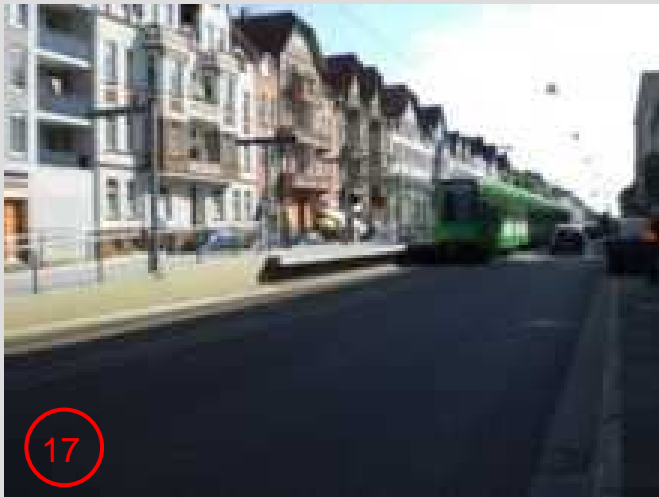
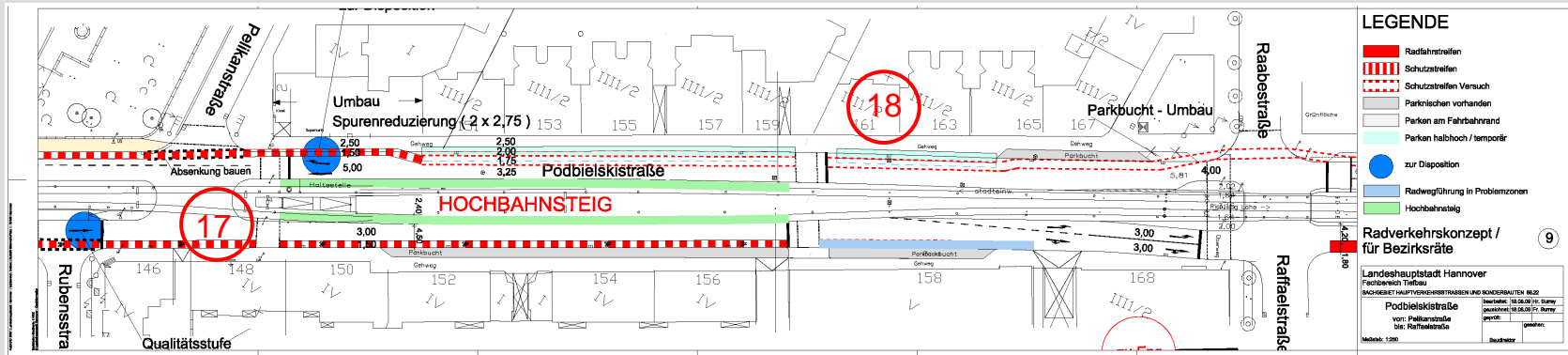
Plankonzept Plan 6
 von: Lister Kirchweg bis: Immengarten



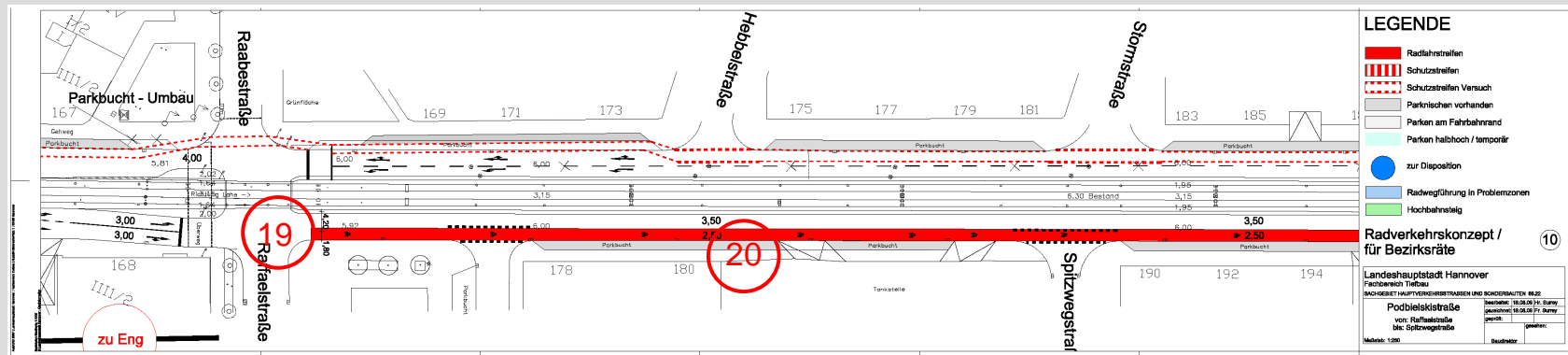
Radverkehrskonzept Plan 7
 von: Immengarten bis: Holbeinstraße



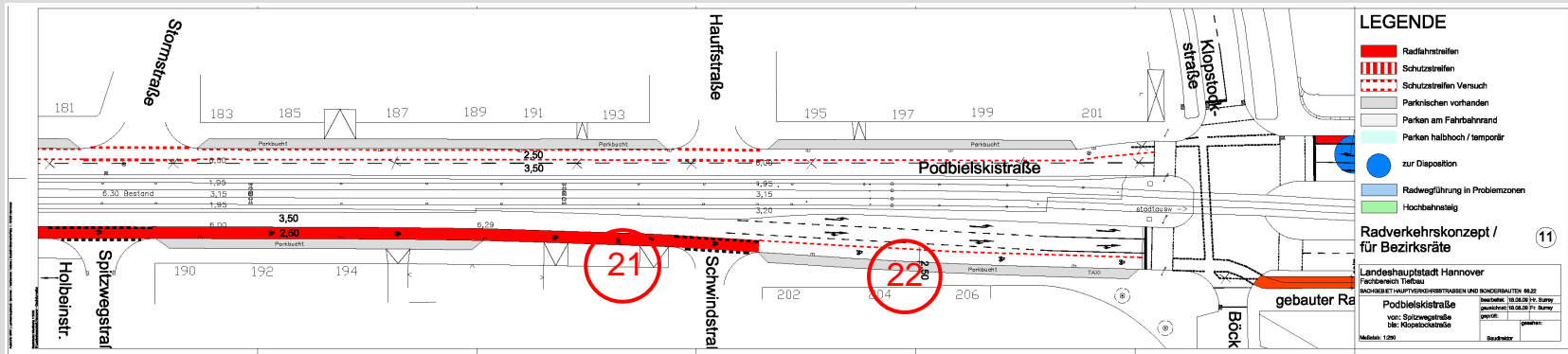
Radverkehrskonzept Plan 8
 von: Holbeinstraße bis: Pelikanstraße



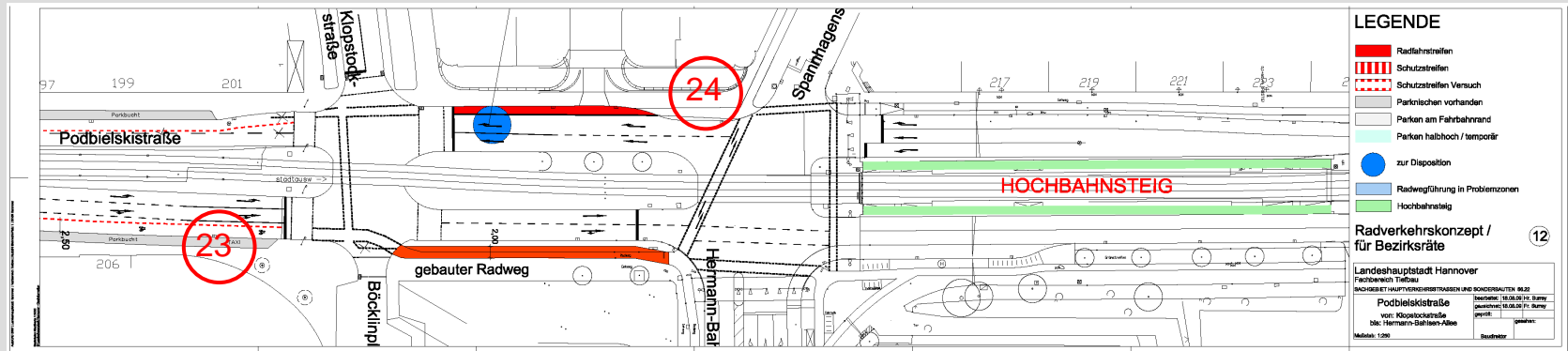
Radverkehrskonzept Plan 9
 von: Pelikanstraße bis: Raffaelstraße



Radverkehrskonzept Plan 10
 von: Raffaelstraße bis: Spitzwegstraße



Radverkehrskonzept Plan 11
 von: Spitzwegstraße bis: Böcklinplatz



Radverkehrskonzept Plan 12
 von: Böcklinplatz bis: Hermann-Bahlsen-Allee