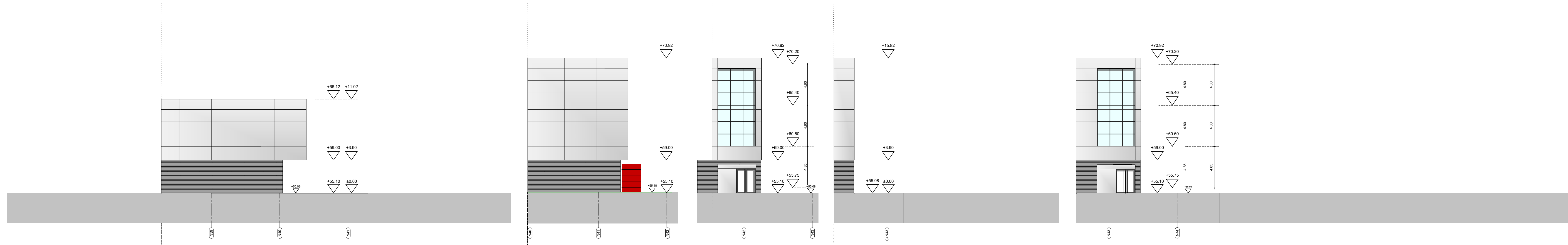


Anlage 1



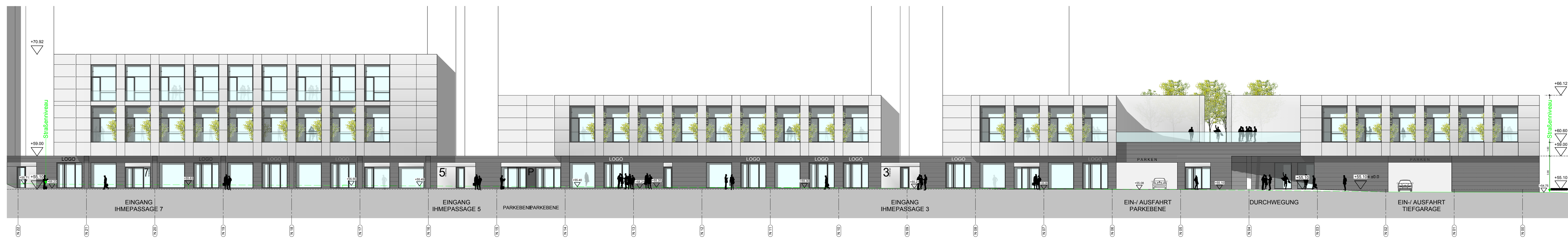
Ansicht rechtwinklig zur Spinnereistrasse



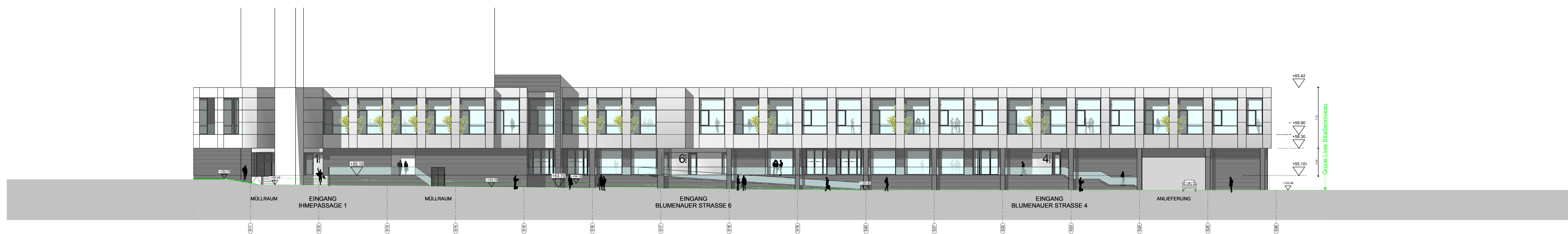
Ansicht Spinnereistrasse



Ansicht Blumenauer Strasse Teil 1



Ansicht Blumenauer Strasse Teil 2



Ansicht Blumenauer Strasse Teil 3



GENEHMIGUNGSPLANUNG

schulze & partner.architektur.

**FASSADENSANIERUNG IHMEZENTRUM
Hannover Linden
EG - 2.OG**

BEZEICHNUNG: Ansichten Spinnereistraße
Blumenauer Straße Teil 1 - 3 (s/w)

MASSSTAB: M 1: 200

DATUM: 02.06.2017

PLANNUMMER: 1552_04.09

INDEX:

BAUHERR: Wohnungs- und Teileigentümergeinschaft
Ihme-Zentrum Hannover
Cardea Immobilien GmbH
Geschäftsführer Torsten Jaskulski
IhmePassage 4
30449 Hannover

BAUHERR: Wohnungs- und Teileigentümergeinschaft
Ihme-Zentrum Hannover
Cardea Immobilien GmbH
Geschäftsführer Torsten Jaskulski
IhmePassage 4 | 30449 Hannover

ARCHITEKT:
schulze & partner.architektur.
Prof. Ing. Architektin Ulrike Schulze
Prof. Dr. Architekt Torsten Jaskulski
IhmePassage 4 | 30449 Hannover
Tel. 0511 475 989-0
Fax 0511 475 989-10
www.spa-architektur.com