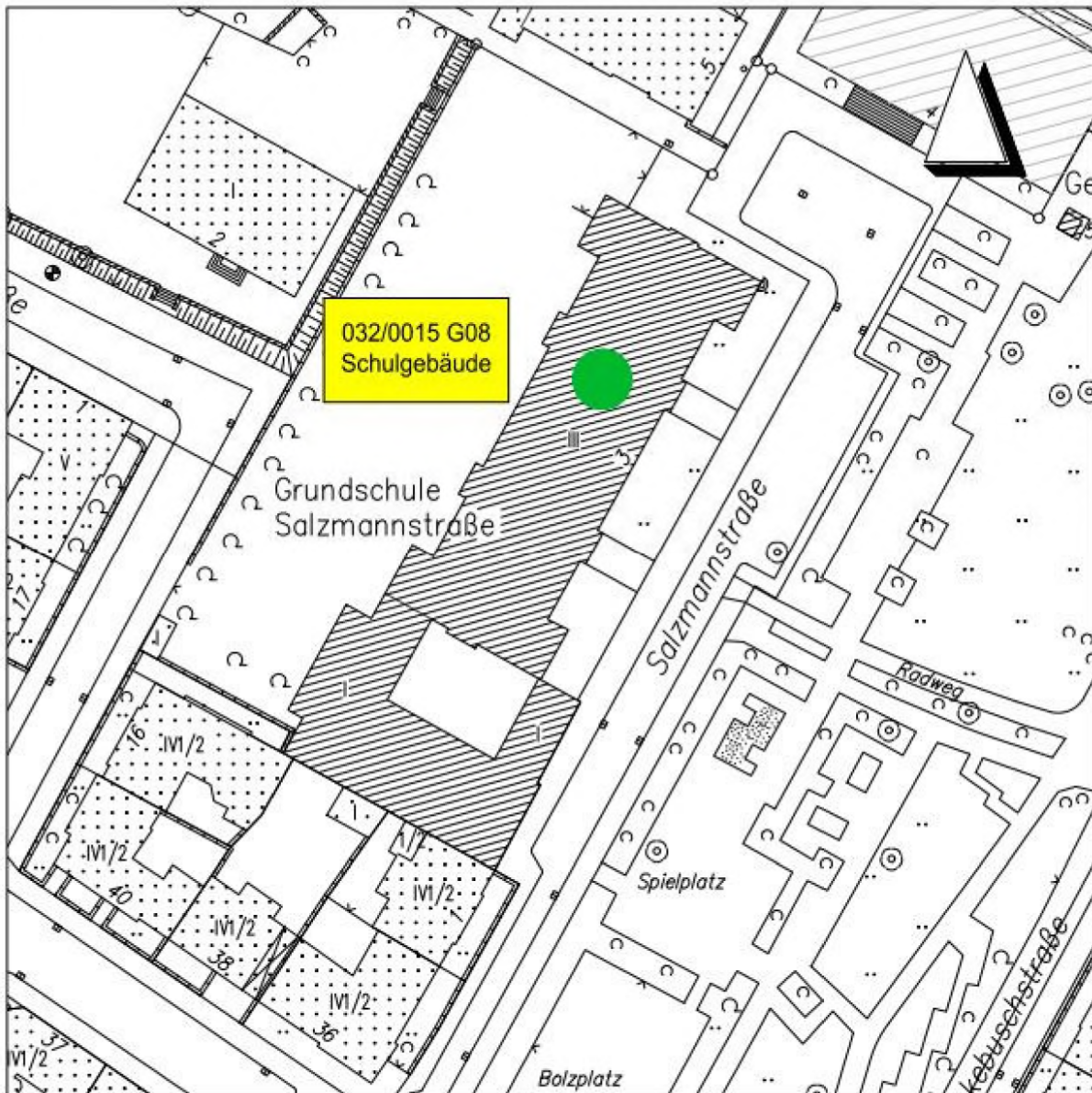


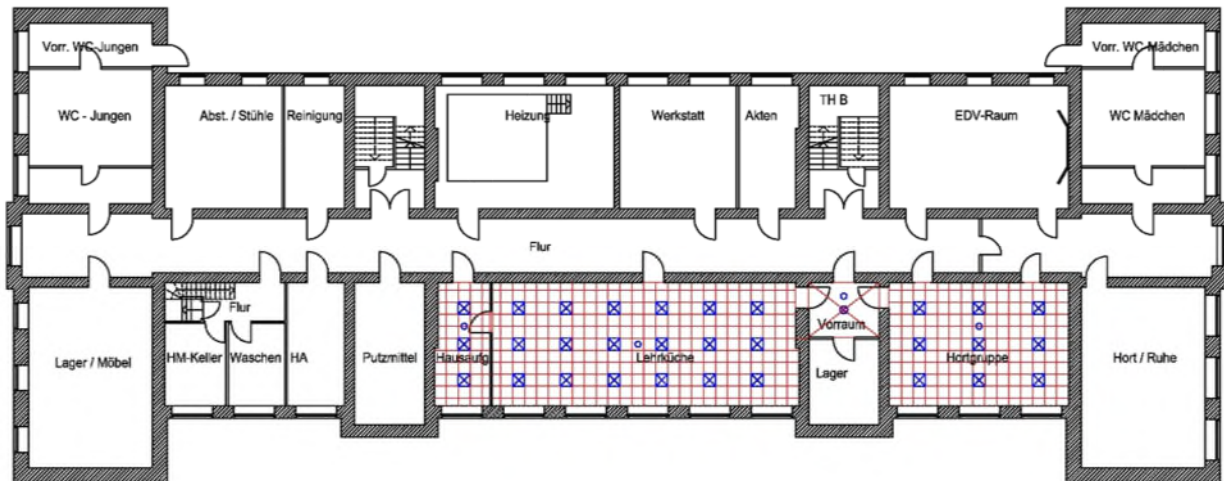
| | | |
|--------------------|-------------------------------|-----------------|
| OBJEKT | Grundschule Salzmanstraße | Anlage 3 |
| PROJEKT | Deckenerneuerung Schulgebäude | |
| PROJEKTNR.: | K.1920.02076 | |

Lageplan

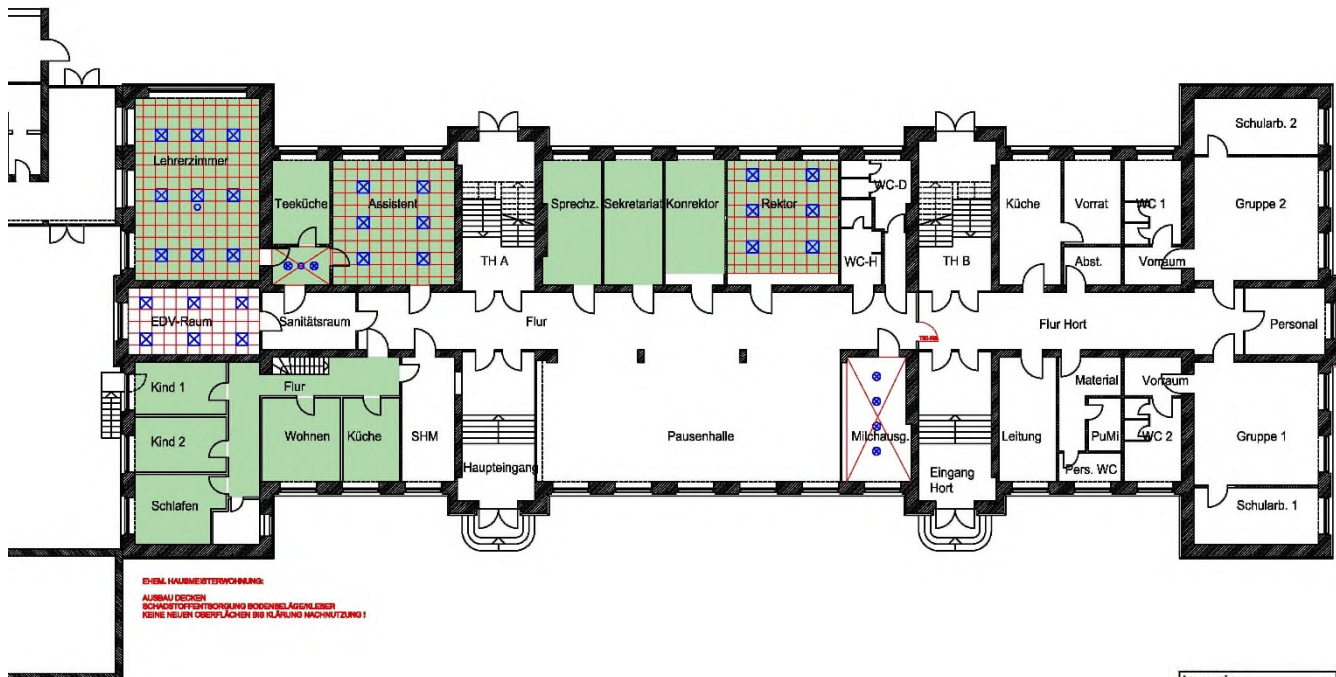


| | | |
|--------------------|-------------------------------|-------------------|
| OBJEKT | Grundschule Salzmannstraße | Anlage 3.1 |
| PROJEKT | Deckenerneuerung Schulgebäude | |
| PROJEKTNR.: | K.1920.02076 | |

Grundriss KG



Grundriss EG

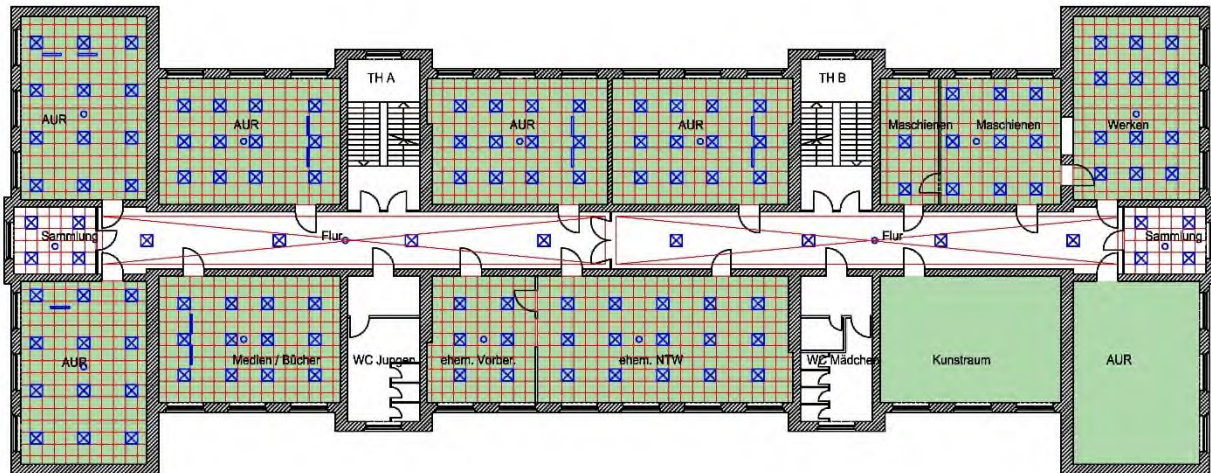


EHM. HAARMEISTERWUNDRIG:
 AUBAU DECKEN
 SCHWARTZTÜRSTREIFENKUNSTSTOFFBODENBELÄGELESEN
 KEINE NEUEN OBERFLÄCHEN BIS KLÄRUNG MACHTNUTZUNG!

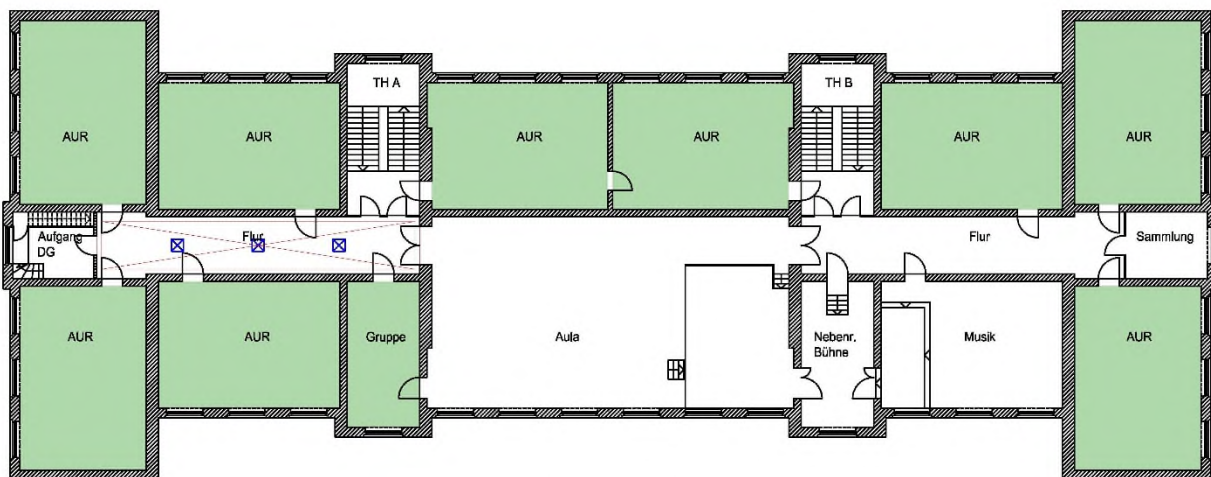
| Legende | |
|---------|-----------------|
| | Einbauleuchte |
| | Anbauleuchte |
| | Abhangdecke neu |
| | Bodenbelag neu |

| | | |
|--------------------|-------------------------------|-------------------|
| OBJEKT | Grundschule Salzmannstraße | Anlage 3.2 |
| PROJEKT | Deckenerneuerung Schulgebäude | |
| PROJEKTNR.: | K.1920.02076 | |

Grundriss 1.OG



Grundriss 2.OG



| Legende | |
|---------|----------------|
| | Einbauleuchte |
| | Anbauleuchte |
| | Abhängecke neu |
| | Bodenbelag neu |