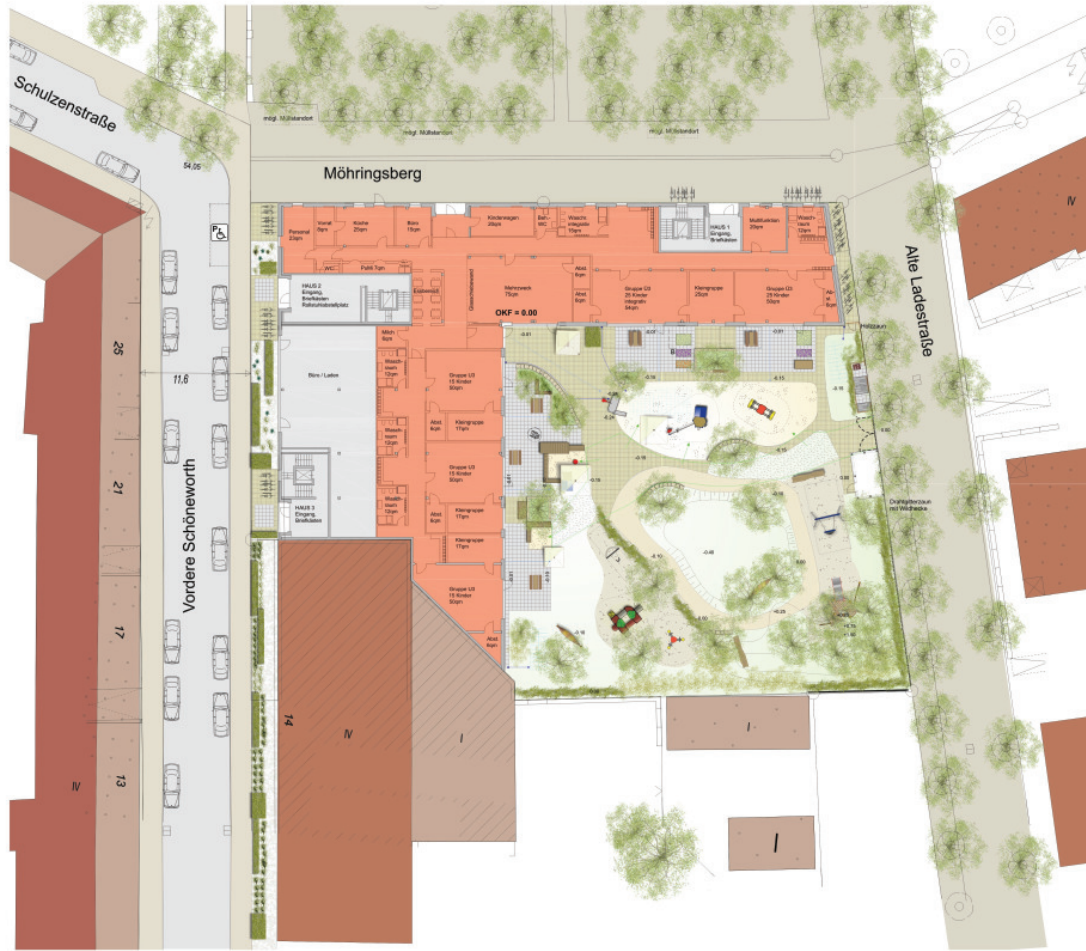


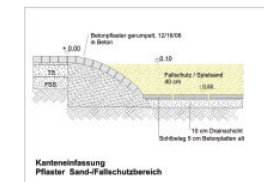
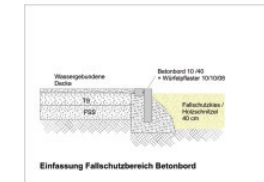
Funktionsschemata



Legende Außenanlagen

| | | | |
|--|--|--|--|
| | Rasen | | Klein-Planzgruppe Lärchenholz |
| | Wassergebundene Wegdecke | | Sandstein |
| | Betonplatten mit Pore-Voratz 40x40x60 | | Spielbereich Sandstein |
| | Betonplatte mit 10/120K, Entlastung in Beton | | Heckhauf |
| | Fallschutzbereich Holzschotter | | Heckhaufschotter |
| | Fallschutzbereich Splachstein 40 cm stark | | Fahrradweg |
| | Pflasterstein Schotterstein | | 2 Bahnpfade mit Ober- und Unterboden |
| | Pflasterstein 2 Lagen Sandstein 10/120K mit Holzschotter | | Holz Baumhaue Spitzhaue, Rollenhaue mit Arbeitsbreite 1,50 m stark |
| | Sandstein 40x40x60 | | Hinterbank |
| | Methacryl-Baumstamm | | Hinterbank mit Sandstein, Rollenhaue mit Arbeitsbreite 1,50 m stark |
| | Holzdeck / Backlack, Rollenhaue | | Kocherhaue Dreieckig, Rollenhaue mit Arbeitsbreite 1,50 m stark |
| | Baum Neupflanzung STU 18-20 | | Tropfenhaue mit Sandstein, Rollenhaue mit Arbeitsbreite 1,50 m stark |
| | Südkirsche | | Dreieckig, Rollenhaue mit Arbeitsbreite 1,50 m stark |
| | Waldkirsche | | Gitterhaue, 1,50 m hoch |
| | Waldkirsche (Hohl-Zweighaue, Fächer-Zweighaue) | | Hinterbank, 1,50 m hoch |
| | Schwefelholz 10/120K hoch | | Röhrenhaue |
| | Tropfenhaue / Dreieckig, Rollenhaue mit Arbeitsbreite 1,50 m stark | | Röhrenhaue |

Details



Wohnbebauung mit Kindertagesstätte --- Vordere Schöneworth / Möhringsberg